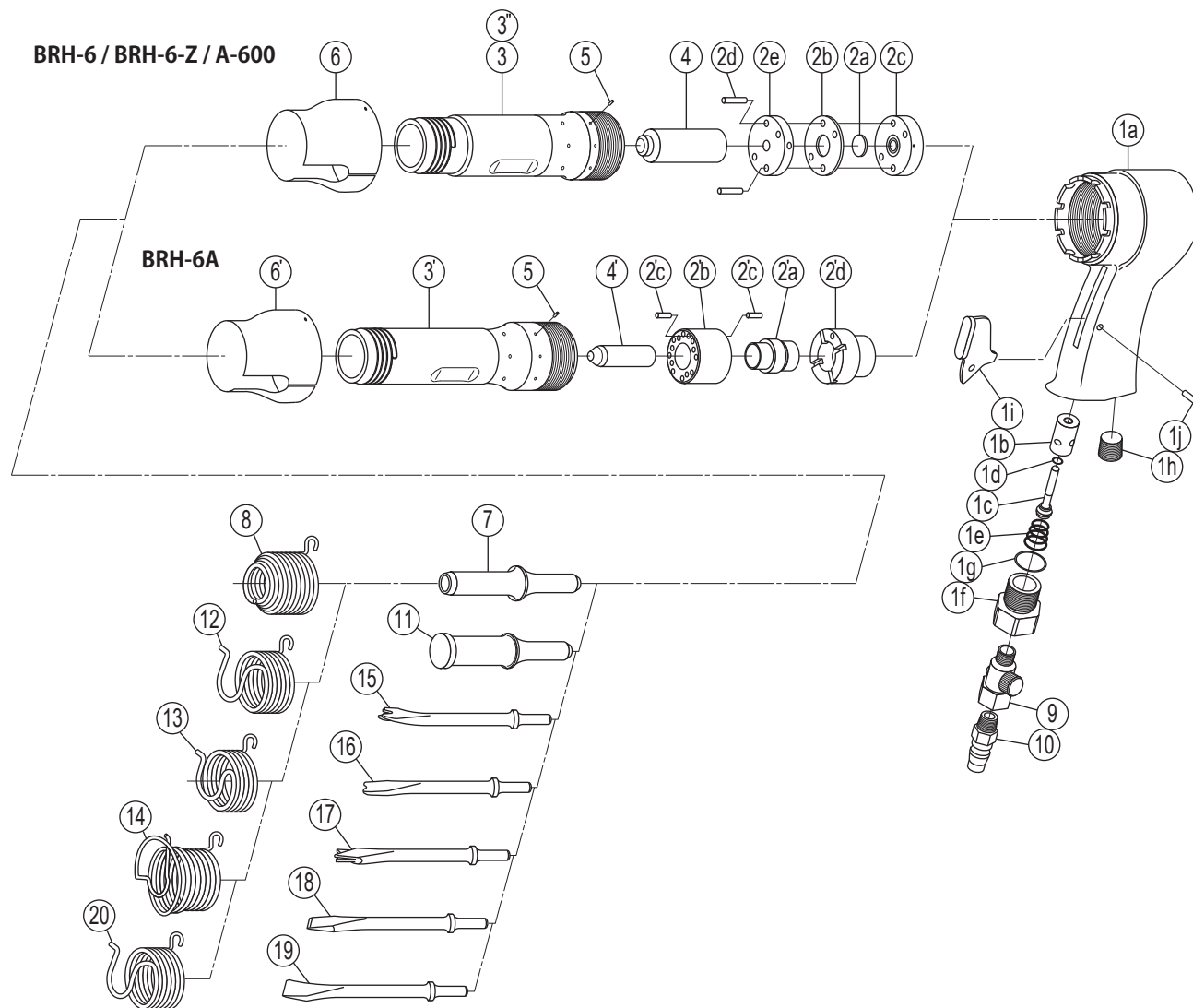


ベビーリベッティングハンマ・オートカタ

MODEL(YES.No.)	TOOLNo.
BRH-6 (02)	6101 0000 0200
BRH-6A (00)	6110 0000 0000
BRH-6-Z (02)	6101 0000 0201
A-600 (00)	6114 0000 0000

■拡散図



■部品表

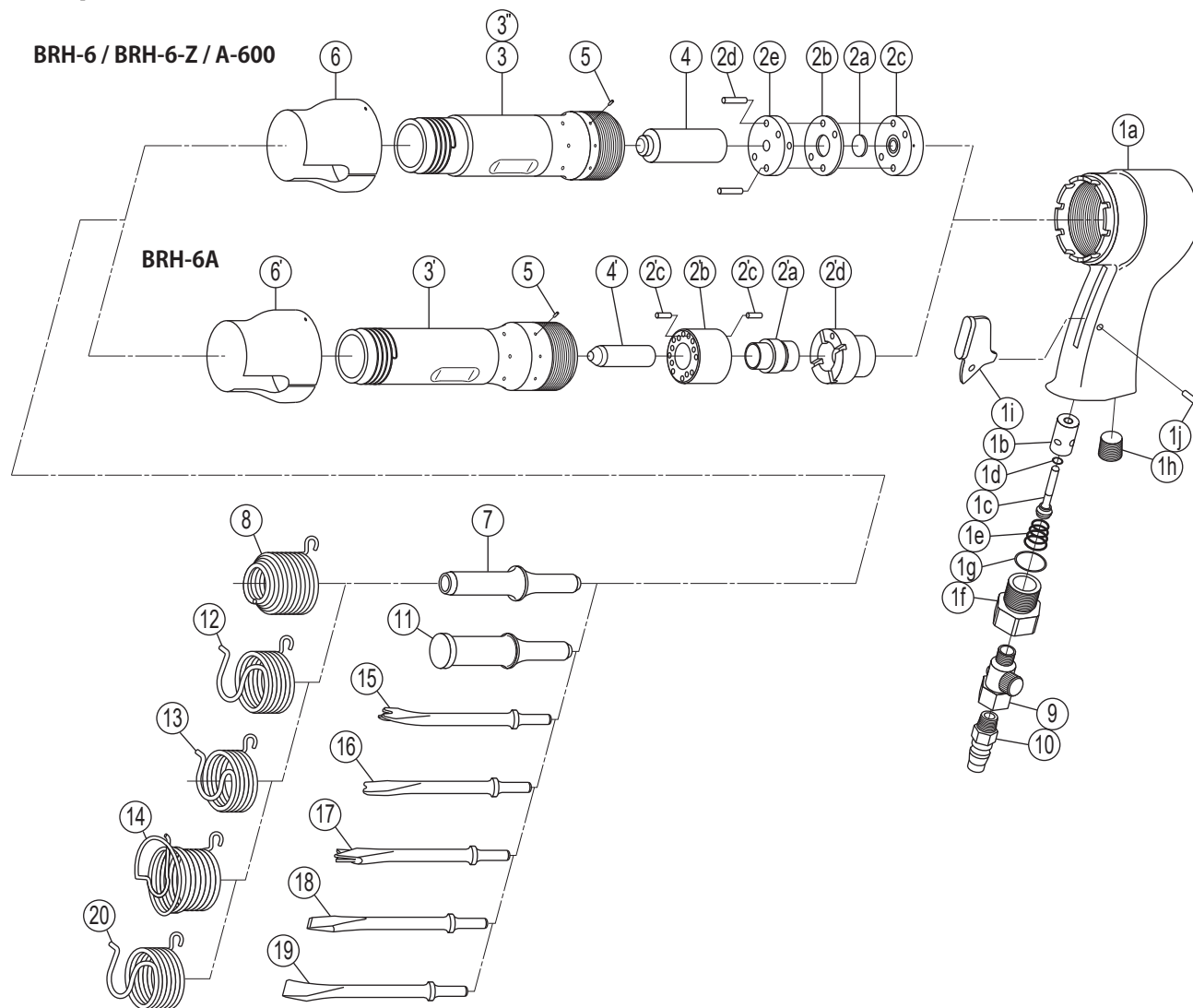
No.	部品名	数量	部品番号	No.	部品名	数量	部品番号
1	ハンドルCP	1set	6101 0002 05 99	A-600 標準付属品			
	(a) ハンドル	1	6101 0002 04 00	14	スナップバフファD	1	6101 0822 00 04
	(b) スロットルブッシュ	1	6101 0104 00 00	15	シートメタルチゼルA	1	8160 3001 00 00
	スロットルロッドCP	1set	6102 0106 00 99	16	リベットカッティングチゼル	1	8160 3002 00 00
	(c) スロットルロッド	1	※ ↑	17	シートメタルチゼルB	1	8160 3003 00 00
	(d) Oリング (No.3)	1	9010 3003 00 00	18	フラットチゼル	1	8160 3004 00 00
	(e) コニカルスプリング (9×12×18)	1	8020 3014 00 00	19	ベントチゼル	1	8160 3005 00 00
	ホースジョイントCP	1set	6101 0113 00 99	9	エアレギュレーター	1	8130 2002 00 00
	(f) ホースジョイント	1	※ ↑	10	タッチジョイント (20-PM)	1	9690 0002 00 00
	(g) Oリング (P16)	1	9010 1015 00 00	BRH-6A 専用部品			
	(h) ソケットプラグ (1/4)	1	8210 1002 00 00	2'	メインバルブCP	1set	6101 0803 00 99
	(i) スロットルレバー	1	6101 0110 00 00		(a) メインバルブ	1	6110 0803 00 00
	(j) ピン (3×14)	1	8051 1100 00 00		(b) メインバルブケース	1	6110 0804 00 00
2	メインバルブCP	1set	6101 0803 01 99		(c) ピン (3×10)	2	8051 1095 00 00
	(a) メインバルブ	1	6101 0803 01 00		(d) メインバルブケースキャップ	1	6101 0805 00 00
	(b) メインバルブケース	1	6101 0804 01 00	3'	シリンダボディ	1	6110 0808 00 00
	(c) アップメインバルブ	1	6101 0806 00 00	4'	ピストン	1	6101 0809 00 00
	(d) ピン (4×22)	2	8051 1147 00 00	6'	エキゾーストカバー	1	6102 0016 00 00
	(e) ローアメインバルブ	1	6101 0807 00 00	BRH-6・BRH-6A 標準付属品			
3	シリンダボディ	1	6101 0808 01 00	7	スナップD (6MM)	1	6101 0821 00 04
4	ピストン	1	6101 0809 01 00	8	スナップバフファA	1	6101 0822 00 01
5	ピン (2.9×7)	1	8051 1326 00 00	9	エアレギュレーター	1	8130 2002 00 00
6	エキゾーストカバー	1	6101 0016 01 00	10	タッチジョイント (20-PM)	1	9690 0002 00 00
標準付属品				BRH-6-Z 専用部品			
7	スナップD (6MM)	1	6101 0821 00 04	3"	シリンダボディCP	1set	6101 0808 00 99
8	スナップバフファA	1	6101 0822 00 01	BRH-6-Z 標準付属品			
9	エアレギュレーター	1	8130 2002 00 00	20	スナップバフファ	1	6101 0900 00 11
10	タッチジョイント (20-PM)	1	9690 0002 00 00	9	エアレギュレーター	1	8130 2002 00 00
特別付属品				10	タッチジョイント (20-PM)	1	9690 0002 00 00
11	スナップC (サラ)	1	6101 0821 00 03				
12	スナップバフファC	1	6101 0822 00 03				
13	スナップバフファE	1	6101 0822 00 05				
14	スナップバフファD	1	6101 0822 00 04				
15	シートメタルチゼルA	1	8160 3001 00 00				
16	リベットカッティングチゼル	1	8160 3002 00 00				
17	シートメタルチゼルB	1	8160 3003 00 00				
18	フラットチゼル	1	8160 3004 00 00				
19	ベントチゼル	1	8160 3005 00 00				

※印の部品は単品では納入出来ません。上記(↑)のCP(コンプリート)でご注文下さい。

RIVETING HAMMERS · AUTO CUTTERS

MODEL(YES.No.)	TOOLNo.
BRH-6 (02)	6101 0000 0200
BRH-6A (00)	6110 0000 0000
BRH-6-Z (02)	6101 0000 0201
A-600 (00)	6114 0000 0000

Exploded View



Parts list

No.	Name of Parts	Per Set	Parts No.
1	Handle Assy.	1set	6101 0002 05 99
	(a) Handle	1	6101 0002 04 00
	(b) Throttle Bushing	1	6101 0104 00 00
	Throttle Rod Assy.	1set	6102 0106 00 99
	(c) Throttle Rod	1	※ ↑
	(d) O-Ring (No.3)	1	9010 3003 00 00
	(e) Conical Spruing (9×12×18)	1	8020 3014 00 00
	Hose Joint Assy.	1set	6101 0113 00 99
	(f) Hose Joint	1	※ ↑
	(g) O-Ring (P16)	1	9010 1015 00 00
	(h) Socket Oil Plug (1/4)	1	8210 1002 00 00
	(i) Throttle Lever	1	6101 0110 00 00
	(j) Pin (3×14)	1	8051 1100 00 00
2	Main Valve Assy.	1set	6101 0803 01 99
	(a) Main Valve	1	6101 0803 01 00
	(b) Main Valve Case	1	6101 0804 01 00
	(c) Upper Main Valve	1	6101 0806 00 00
	(d) Pin (4×22)	2	8051 1147 00 00
	(e) Lower Main Valve	1	6101 0807 00 00
3	Cylinder Body	1	6101 0808 01 00
4	Piston	1	6101 0809 01 00
5	Pin (2.9×7)	1	8051 1326 00 00
6	Exhaust Cover	1	6101 0016 01 00
Standard Accessories			
7	Snap D (6MM)	1	6101 0821 00 04
8	Snap Buffer A	1	6101 0822 00 01
9	Air Regulator	1	8130 2002 00 00
10	Touch Joint (20-PM)	1	9690 0002 00 00
Optional Parts			
11	Snap C	1	6101 0821 00 03
12	Snap Buffer C	1	6101 0822 00 03
13	Snap Buffer E	1	6101 0822 00 05
14	Snap Buffer D	1	6101 0822 00 04
15	Sheet Metal Chisel A	1	8160 3001 00 00
16	Revet Cutting Chisel	1	8160 3002 00 00
17	Sheet Metal Chisel B	1	8160 3003 00 00
18	Flat Chisel	1	8160 3004 00 00
19	Bent Chisel	1	8160 3005 00 00

No.	Name of Parts	Per Set	Parts No.
Standard Accessories for A-600			
14	Snap Buffer D	1	6101 0822 00 04
15	Sheet Metal Chisel A	1	8160 3001 00 00
16	Revet Cutting Chisel	1	8160 3002 00 00
17	Sheet Metal Chisel B	1	8160 3003 00 00
18	Flat Chisel	1	8160 3004 00 00
19	Bent Chisel	1	8160 3005 00 00
9	Air Regulator	1	8130 2002 00 00
10	Touch Joint (20-PM)	1	9690 0002 00 00
Parts for BRH-6A			
2'	Main Valve Assy.	1set	6101 0803 00 99
	(a) Main Valve	1	6110 0803 00 00
	(b) Main Valve Case	1	6110 0804 00 00
	(c) Pin (3×10)	2	8051 1095 00 00
	(d) Main Valve Case Cap	1	6101 0805 00 00
3'	Cylinder Body	1	6110 0808 00 00
4'	Piston	1	6101 0809 00 00
6'	Exhaust Cover	1	6102 0016 00 00
Standard Accessories for BRH-6 · BRH-6A			
7	Snap D (6MM)	1	6101 0821 00 04
8	Snap Buffer A	1	6101 0822 00 01
9	Air Regulator	1	8130 2002 00 00
10	Touch Joint (20-PM)	1	9690 0002 00 00
Parts for BRH-6-Z			
3"	Cylinder Body Assy.	1set	6101 0808 00 99
Standard Accessories for BRH-6-Z			
20	Snap Buffer	1	6101 0900 00 11
9	Air Regulator	1	8130 2002 00 00
10	Touch Joint (20-PM)	1	9690 0002 00 00

The part "※" can not be supplied individually.
So please order it as a unit of assembly shown by arrow mark (↑).