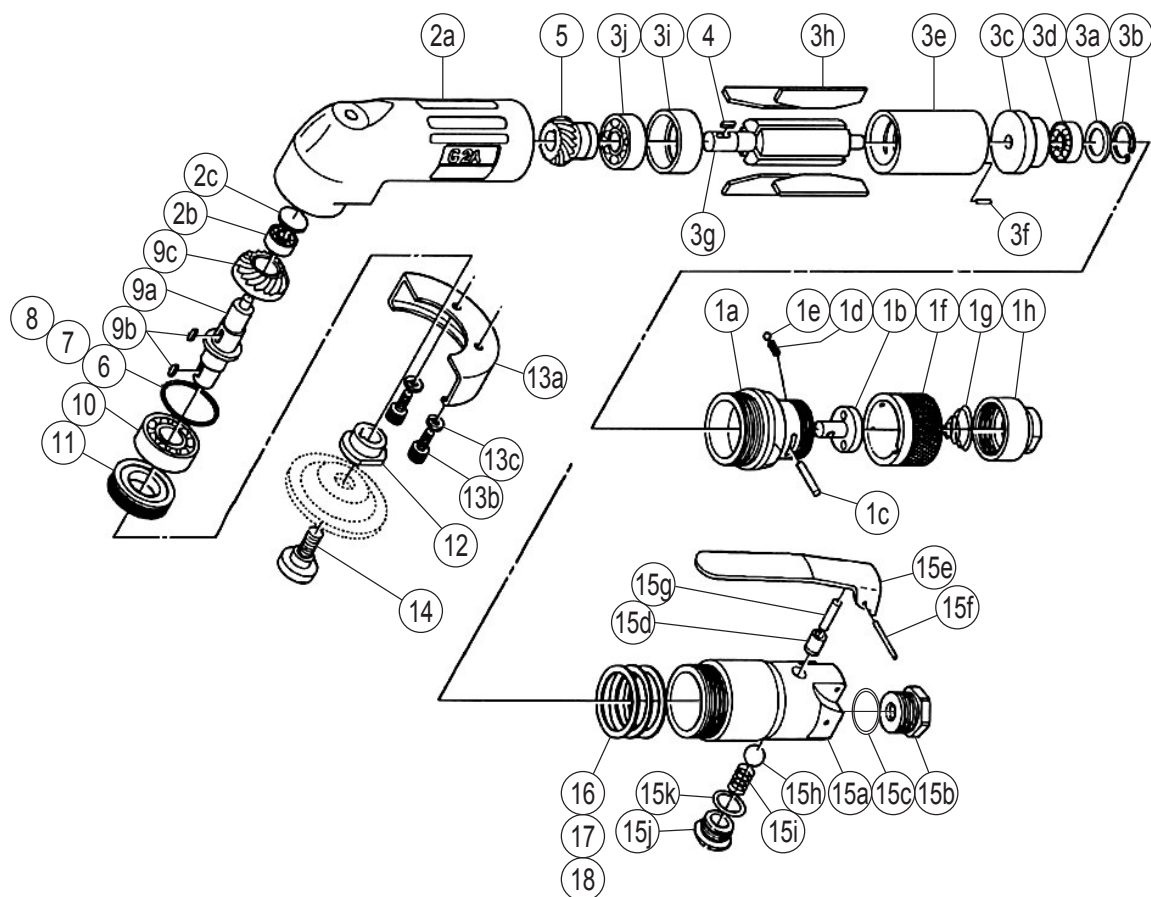


ディスクグラインダ

MODELS (YES.No.)	TOOL No.
G-2A (00)	1138 0000 0000
G-2A-L (00)	1138 0000 0010

■ 拡散図



■ 部品表

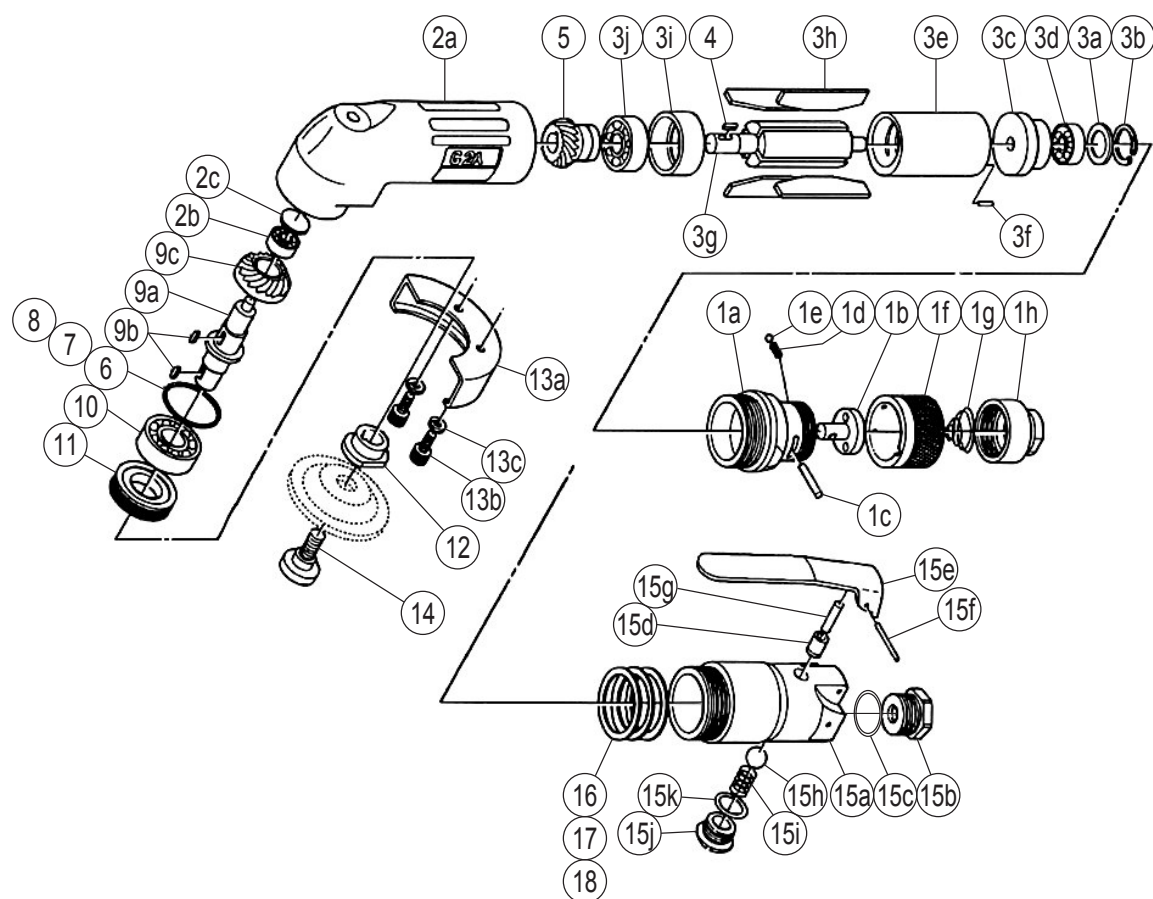
No.	部品名	数量	部品番号	No.	部品名	数量	部品番号
1	スロットルボディCP	1set	1138 0101 00 99	G-2A-L 専用部品			
	(a) スロットルボディ	1	1138 0101 00 00	15	スロットルボディ(B)CP	1set	1138 0101 00 86
	(b) スロットルバルブ	1	1014 0108 00 00		(a) スロットルボディ(A)	1	1138 0101 01 01
	(c) ピン (3×17)	1	8051 1103 00 00		ホースジョイントCP	1set	4008 0113 00 99
	(d) スプリング (3×9)	1	8020 1216 00 00		(b) ホースジョイント	1	4008 0113 02 00
	(e) ボール (3mm)	1	9150 1003 00 00		(c) Oリング (S15)	1	9010 4008 00 00
	(f) スロットルハンドル	1	1138 0102 00 00		(d) スロットルブッシュ	1	1701 0104 00 00
	(g) コニカルスプリング (6×18×10)	1	8020 3003 00 00		(e) スロットルレバー	1	1009 0110 00 00
	(h) ホースジョイント	1	1014 0113 00 00		(f) スプリングピン (3×22)	1	9250 1054 00 00
2	モータケースCP	1set	1138 0011 00 99		(g) ピン (4×18)	1	8051 1143 00 00
	(a) モータケース	1	1138 0011 00 00		(h) ボール (3/8)	1	9150 4005 00 00
	(b) ボールベアリング (605)	1	9100 1001 00 00		(i) スプリング (8×16)	1	8020 1066 00 00
	(c) ワッシャ (0×14×1)	1	8040 1139 00 00		スロットルキャップCP	1set	0004 0107 00 99
3	モータCP	1set	1138 0305 00 99		(j) スロットルキャップ	1	0004 0107 00 00
	(a) ベアリングカバー	1	1701 0325 00 00		(k) Oリング (P11)	1	9010 1010 00 00
	(b) スナッピングリング (RTW-17)	1	9040 1009 00 00	16*	C-パッキン (26×30.5×0.1)	1	8010 1298 00 00
	アッパプレートCP	1set	1138 0303 01 99	17*	C-パッキン (26×30.5×0.2)	1	8010 1299 00 00
	(c) アッパプレート	1	1138 0303 01 00	18*	C-パッキン (26×30.5×0.5)	1	8010 1300 00 00
	(d) ボールベアリング (606)	1	9100 1002 00 00	標準付属品			
	シリンダCP	1set	1138 0304 00 99	14	アウトホイールスクリュ	1	1138 0655 00 00
	(e) シリンダ	1	※ ↑		タッチジョイント	1	9690 0002 00 00
	(f) スプリングピン (2×6)	1	9250 1011 00 00		スパナ (H19)	1	8081 0012 00 00
	(g) ロータ	1	1138 0305 00 00		ヘキサゴンレンチ (5)	1	9610 1006 00 00
	(h) ベイン	4	2133 0306 00 00				
	ローアプレートCP	1set	1138 0307 01 99				
	(i) ローアプレート	1	1138 0307 01 00				
	(j) ボールベアリング (609)	1	9100 1005 00 00				
4	キー (3×3×10)	1	8060 1011 00 00				
5	ロータベベルギヤ	1	1102 0315 02 00				
6*	ST-パッキン (25.6×27.8×0.1)	1	8011 1066 00 00				
7*	ST-パッキン (25.6×27.8×0.2)	1	8011 1067 00 00				
8*	ST-パッキン (25.6×27.8×0.3)	1	8011 1068 00 00				
9	メインシャフトCP	1set	1138 0614 00 99				
	(a) メインシャフト	1	1138 0614 00 00				
	(b) キー (3×3×6)	2	8060 1009 00 00				
	(c) メインシャフトベベルギヤ	1	1102 0615 01 00				
10	ボールベアリング (16001)	1	9100 1064 00 00				
11	ベアリングキャップ	1	1138 0618 00 00				
12	インナフランジ	1	1138 0653 00 00				
13	ホイールカバーCP	1set	1138 0662 00 99				
	(a) ホイールカバー	1	1138 0662 00 00				
	(b) 六角穴付キボルト (M4×8)	2	8070 3005 00 00				
	(c) スプリングワッシャ (M4)	2	9200 3012 00 00				

※印の部品は単品では納入出来ません。上記(↑)のCP(コンプリート)でご注文下さい。
☆印の部品はそれぞれ何れかを使用して下さい。

GRINDER

MODELS (YES.No.)	TOOL No.
G-2A (00)	1138 0000 0000
G-2A-L (00)	1138 0000 0010
G-2A-R (00)	1138 0000 0009

Exploded View



Parts List

No.	Name of Parts	Per Set	Parts No.	No.	Name of Parts	Per Set	Parts No.
1	Throttle Body Assy.	1set	1138 0101 00 99	Parts for G-2A-L			
	(a) Throttle Body	1	1138 0101 00 00	15	Throttle Body (B) Assy.	1set	1138 0101 00 86
	(b) Throttle Valve	1	1014 0108 00 00		(a) Throttle Body (A)	1	1138 0101 01 01
	(c) Pin (3×17)	1	8051 1103 00 00		Hose Joint Assy.	1set	4008 0113 00 99
	(d) Spring (3×9)	1	8020 1216 00 00		(b) Hose Joint	1	4008 0113 02 00
	(e) Ball (3mm)	1	9150 1003 00 00		(c) O-Ring (S15)	1	9010 4008 00 00
	(f) Throttle Handle	1	1138 0102 00 00		(d) Throttle Bushing	1	1701 0104 00 00
	(g) Conical Spring (6×18×10)	1	8020 3003 00 00		(e) Throttle Lever	1	1009 0110 00 00
	(h) Hose Joint	1	1014 0113 00 00		(f) Spring Pin (3×22)	1	9250 1054 00 00
2	Motor Case Assy.	1set	1138 0011 00 99		(g) Pin (4×18)	1	8051 1143 00 00
	(a) Motor Case	1	1138 0011 00 00		(h) Ball (3/8)	1	9150 4005 00 00
	(b) Ball Bearing (605)	1	9100 1001 00 00		(i) Spring (8×16)	1	8020 1066 00 00
	(c) Washer (0×14×1)	1	8040 1139 00 00		Throttle Cap Assy.	1set	0004 0107 00 99
3	Motor Assy.	1set	1138 0305 00 99		(j) Throttle Cap	1	0004 0107 00 00
	(a) Bearing Cover	1	1701 0325 00 00		(k) O-Ring (P11)	1	9010 1010 00 00
	(b) Snap Ring (RTW-17)	1	9040 1009 00 00	16*	C-Packing (26×30.5×0.1)	1	8010 1298 00 00
	Upper Plate Assy.	1set	1138 0303 01 99	17*	C-Packing (26×30.5×0.2)	1	8010 1299 00 00
	(c) Upper Plate	1	1138 0303 01 00	18*	C-Packing (26×30.5×0.5)	1	8010 1300 00 00
	(d) Ball Bearing (606)	1	9100 1002 00 00	Parts for G-2A-R			
	Cylinder Assy.	1set	1138 0304 00 99	15'	Throttle Body (A) Assy.	1set	1138 0101 00 87
	(e) Cylinder	1	※ ↑		(a) Throttle Body (A)	1	1138 0101 01 01
	(f) Spring Pin (2×6)	1	9250 1011 00 00		Hose Joint Assy.	1set	4008 0113 00 99
	(g) Rotor	1	1138 0305 00 00		(b) Hose Joint	1	4008 0113 02 00
	(h) Vane	4	2133 0306 00 00		(c) O-Ring (S15)	1	9010 4008 00 00
	Lower Plate Assy.	1set	1138 0307 01 99		(d) Throttle Bushing	1	1701 0104 00 00
	(i) Lower Plate	1	1138 0307 01 00		Throttle Lever (A) Assy.	1set	1009 0110 00 99
	(j) Ball Bearing (609)	1	9100 1005 00 00		(e) Throttle Lever (A)	1	1009 0110 00 01
4	Key (3×3×10)	1	8060 1011 00 00		(f) Throttle Lever (B)	1	1009 0110 00 02
5	Rotor Bevel Gear	1	1102 0315 02 00		(g) Throttle Lever (C)	1	1009 0110 00 03
6*	ST-Packing (25.6×27.8×0.1)	1	8011 1066 00 00		(h) Torsion Coil Spring	1	1009 0125 00 00
7*	ST-Packing (25.6×27.8×0.2)	1	8011 1067 00 00		(i) Spring Pin (3×22)	1	9250 1054 00 00
8*	ST-Packing (25.6×27.8×0.3)	1	8011 1068 00 00		(j) Pin (4×18)	1	8051 1143 00 00
9	Main Shaft Assy.	1set	1138 0614 00 99		(k) Ball (3/8)	1	9150 4005 00 00
	(a) Main Shaft	1	1138 0614 00 00		(l) Spring (8×16)	1	8020 1066 00 00
	(b) Key (3×3×6)	2	8060 1009 00 00		Throttle Cap Assy.	1set	0004 0107 00 99
	(c) Main Shaft Bevel Gear	1	1102 0615 01 00		(m) Throttle Cap	1	0004 0107 00 00
10	Ball Bearing (16001)	1	9100 1064 00 00		(n) O-Ring (P11)	1	9010 1010 00 00
11	Bearing Cap	1	1138 0618 00 00	16*	C-Packing (26×30.5×0.1)	1	8010 1298 00 00
12	Inner Flange	1	1138 0653 00 00	17*	C-Packing (26×30.5×0.2)	1	8010 1299 00 00
13	Wheel Cover Assy.	1set	1138 0662 00 99	18*	C-Packing (26×30.5×0.5)	1	8010 1300 00 00
	(a) Wheel Cover	1	1138 0662 00 00	Standard Accessories			
	(b) Hexagon Socket Bolt (M4×8)	2	8070 3005 00 00	14	Outer Wheel Screw	1	1138 0655 00 00
	(c) Spring Washer (M4)	2	9200 3012 00 00		Touch Joint	1	9690 0002 00 00
					Spanner (H19)	1	8081 0012 00 00
					Hex. Wrench (5)	1	9610 1006 00 00

The part "※" can not be supplied individually.
 So please order it as a unit of assembly shown by arrow mark (↑).
 ☆Marked parts; use one of them.