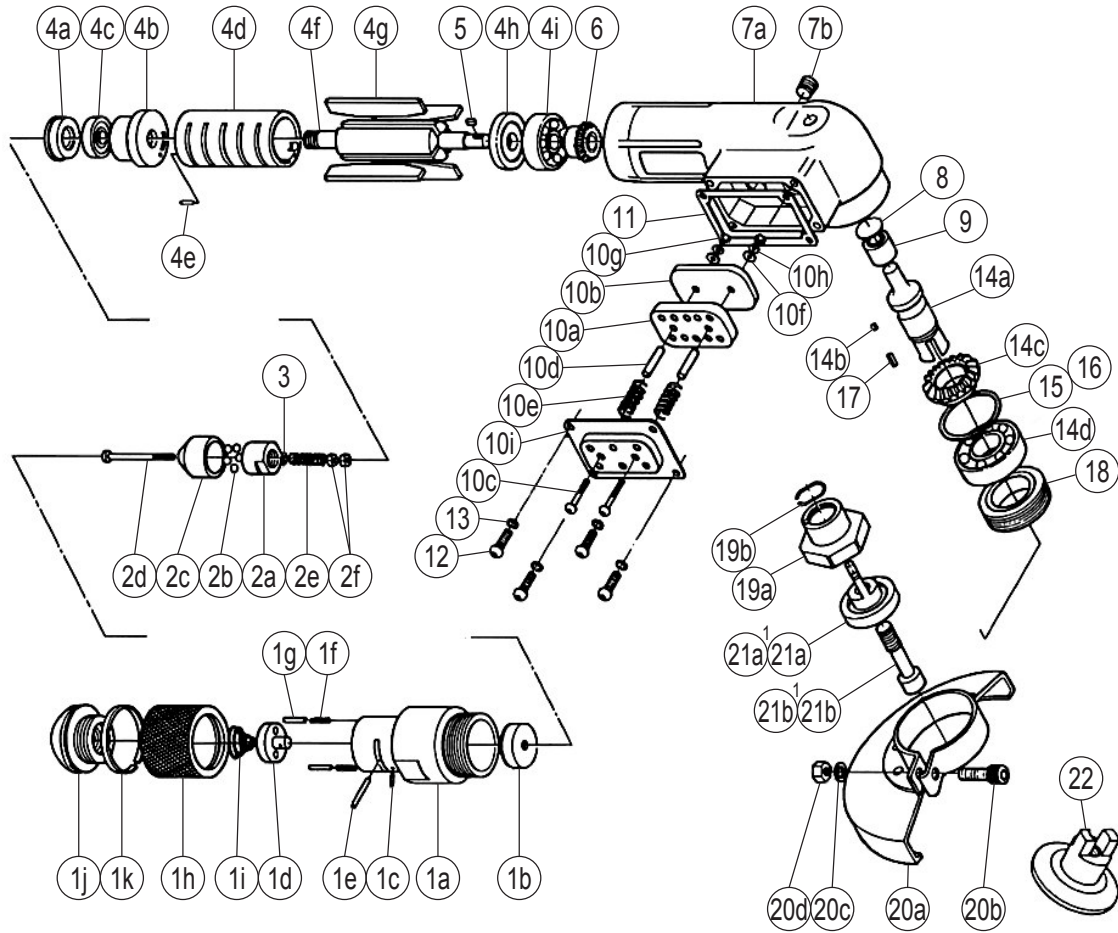


消音ディスクグラインダ

MODEL (YES.No.)	TOOL No.
G40-S (01)	1118 0000 0100

■ 拡散図



■ 部品表

No.	部品名	数量	部品番号	No.	部品名	数量	部品番号
1	スロットルボディCP	1set	1106 0101 01 99	11	S-パッキン	1	1118 0003 00 00
	ボディCP	1set	1106 0101 01 98	12	六角穴付キボタンボルト(M4x8)	4	8071 1002 00 00
	(a) スロットルボディ	1	1122 0101 00 00	13	スプリングワッシャ (M4)	4	9200 3012 00 00
	(b) スロットルブッシュ	1	1106 0104 01 00	14	メインシャフトCP	1set	1122 0614 00 99
	(c) ピン (2.5x6)	1	8051 1072 00 00		(a) メインシャフト	1	1122 0614 00 00
	(d) スロットルバルブ	1	1106 0108 01 00		(b) キー (3x3x6)	1	8060 1009 00 00
	(e) ピン (3x18)	1	8051 1104 00 00		(c) メインシャフトベベルギヤ	1	1106 0615 00 00
	(f) スプリング (2.5x10)	2	8020 1001 00 00	(d) ボールベアリング (6202Z)	1	9100 4006 00 00	
	(g) ピンAF (3x13)	2	8051 2018 00 00	15*	C-パッキン (30x34.5x0.1)	1	8010 1142 00 00
	(h) スロットルハンドル	1	1122 0102 00 00	16*	C-パッキン (30x34.5x0.2)	1	8010 1135 00 00
	(i) コニカルスプリング (6x18x10)	1	8020 3003 00 00	17	キー (3.5x3x10)	1	8060 1030 00 00
	ホースジョイントCP	1set	1106 0113 00 99	18	ベアリングキャップ	1	1106 0618 00 00
	(j) ホースジョイント	1	1106 0113 00 00	19	インナフランジCP	1set	1105 0653 04 99
(k) ジョイントリング	1	1105 0116 00 00	(a) インナフランジ		1	※ ↑	
2	ガバナボディCP	1set	1106 0512 00 99	(b) リティニングリング(15.5x0.7)	1	8030 1017 00 00	
	(a) ガバナボディ	1	1106 0512 00 00	標準付属品			
	(b) ボール (4mm)	5	9150 1005 00 00	20	ホイールカバーCP	1set	1105 0662 07 99
	(c) ガバナバルブ	1	1106 0505 00 00	(a) ホイールカバー	1	※ ↑	
	(d) ガバナロッド	1	1106 0511 00 00	(b) 六角穴付キボルト(M6x22)	1	8070 3035 00 00	
	(e) スプリング (5.4x15)	1	8020 1033 00 00	(c) スプリングワッシャ (M6)	1	9200 3006 00 00	
	(f) アジャストナット	2	1105 0503 00 00	(d) ヘキサゴンナット (M6)	1	9500 1005 00 01	
3*	ポリシッドワッシャ (M3)	1	9220 1019 00 00	21	アウトフランジCP (φ15)	1set	1105 0654 02 99
4	モータCP	1set	1118 0305 02 99		(a) アウトフランジ (φ15)	1	1105 0654 02 01
	(a) ベアリングカバー	1	1118 0325 00 00	(b) フランジストップスクリュ	1	1105 0656 02 00	
	アッパプレートCP	1set	1118 0303 02 99	タッチジョイント	1	9690 0002 00 00	
	(b) アッパプレート	1	1118 0303 02 00	スパナ (H32)	1	8081 0020 00 00	
	(c) ボールベアリング (699ZZ)	1	9100 5006 00 00	ヘキサゴンレンチ (5)	1	9610 1006 00 00	
	シリンダCP	1set	1118 0304 00 99	特別付属品			
	(d) シリンダ	1	※ ↑	21†	アウトフランジCP (φ15.88)	1set	1105 0654 03 99
	(e) スプリングピン (2x6)	1	9250 1011 00 00	(a) アウトフランジ (φ15.88)	1	1105 0654 02 02	
	(f) ロータ	1	1118 0305 01 00	(b) フランジストップスクリュ	1	1105 0656 02 00	
(g) ベイン	4	2133 0306 00 00	22	パットフランジ	1	1105 0658 00 00	
(h) ローアプレート	1	1118 0307 01 00					
(i) ボールベアリング(638MC2)	1	9102 3004 00 00					
5	キー (3x3x10)	1	8060 1011 00 00				
6	ロータベベルギヤ	1	1106 0315 01 00				
7	モータケースCP	1set	1118 0011 21 99				
	(a) モータケース(B)	1	1118 0011 01 02				
	(b) ソケットプラグ (GM 1/8-28)	1	8210 2001 00 00				
8	ワッシャ (12.6x1)	1	8040 7001 00 00				
9	ニードルベアリング (J57)	1	9120 0029 00 00				
10	サイレンサCP	1set	1118 0081 01 99				
	(a) サイレンサカバー	1	1118 0081 00 00				
	(b) サイレンサシート	1	1118 0032 00 00				
	(c) 六角穴付キボタンボルト (M3x20x12)	2	8071 1007 00 00				
	(d) ロールスペーサ (3x15)	2	9270 1001 00 00				
	(e) スプリング (8x16)	2	8020 1066 00 00				
	(f) ポリシッドワッシャ (M3)	2	9220 1019 00 00				
	(g) ヘキサゴンナット (M3)	2	9500 1033 00 01				
	(h) スプリングワッシャ (M3)	2	9200 3011 00 00				
	(i) エキゾーストカバー	1	1118 0016 00 00				

※印の部品は単品では納入出来ません。上記(↑)のCP(コンプリート)でご注文下さい。

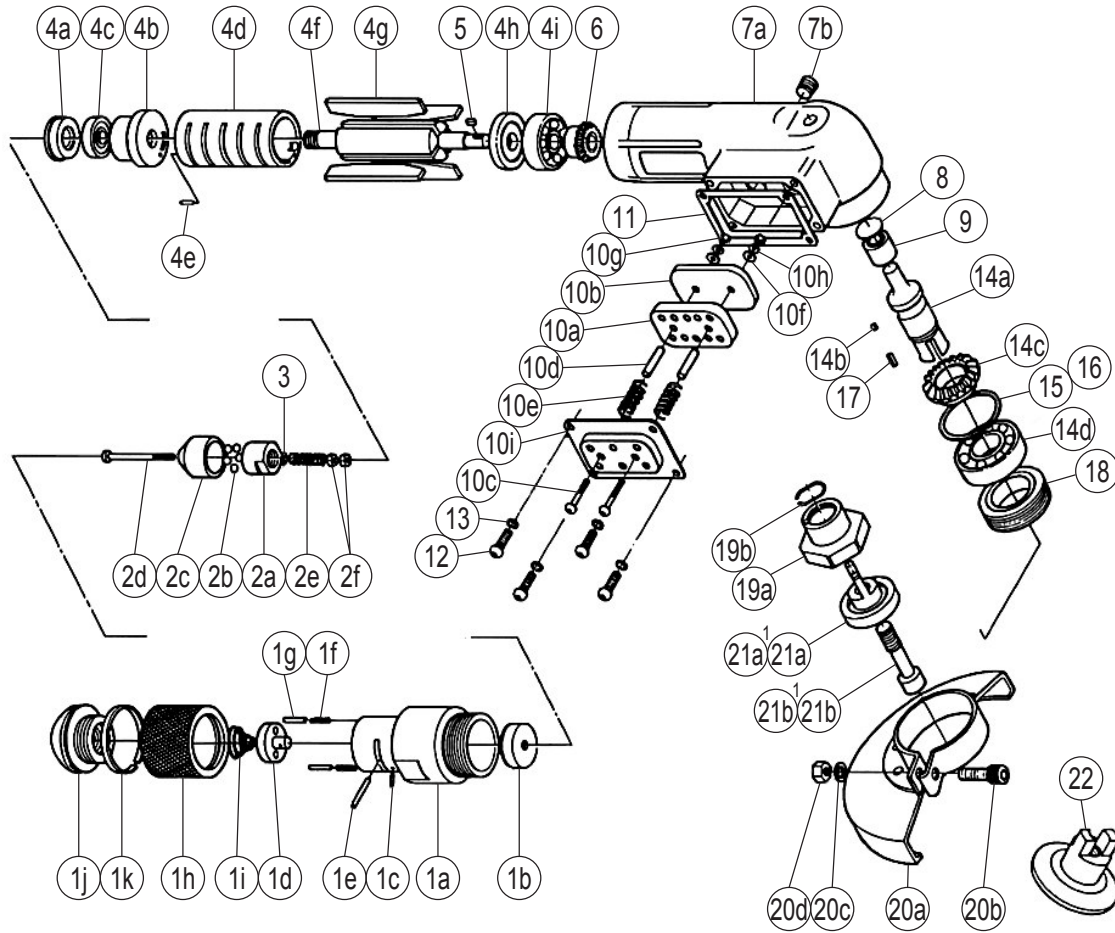
★印の部品は使用しない場合もあります。

☆印の部品はそれぞれ何れかを使用して下さい。

GRINDER

MODEL (YES.No.)	TOOL No.
G40-S (01)	1118 0000 0100

Exploded View



Parts List

No.	Name of Parts	Per Set	Parts No.	No.	Name of Parts	Per Set	Parts No.
1	Throttle Body Assy.	1set	1106 0101 01 99	11	S-Packing	1	1118 0003 00 00
	Body Assy.	1set	1106 0101 01 98	12	Hexagon Button Bolt (M4x8)	4	8071 1002 00 00
	(a) Throttle Body	1	1122 0101 00 00	13	Spring Washer (M4)	4	9200 3012 00 00
	(b) Throttle Bushing	1	1106 0104 01 00	14	Main Shaft Assy.	1set	1122 0614 00 99
	(c) Pin (2.5x6)	1	8051 1072 00 00		(a) Main Shaft	1	1122 0614 00 00
	(d) Throttle Valve	1	1106 0108 01 00		(b) Key (3x3x6)	1	8060 1009 00 00
	(e) Pin (3x18)	1	8051 1104 00 00		(c) Main Shaft Bevel Gear	1	1106 0615 00 00
	(f) Spring (2.5x10)	2	8020 1001 00 00		(d) Ball Bearing (6202Z)	1	9100 4006 00 00
	(g) Pin AF (3x13)	2	8051 2018 00 00	15*	C-Packing (30x34.5x0.1)	1	8010 1142 00 00
	(h) Throttle Handle	1	1122 0102 00 00	16*	C-Packing (30x34.5x0.2)	1	8010 1135 00 00
	(i) Conical Spring (6x18x10)	1	8020 3003 00 00	17	Key (3.5x3x10)	1	8060 1030 00 00
	Hose Joint Assy.	1set	1106 0113 00 99	18	Bearing Cap	1	1106 0618 00 00
	(j) Hose Joint	1	1106 0113 00 00	19	Inner Flange Assy.	1set	1105 0653 04 99
	(k) Joint Ring	1	1105 0116 00 00		(a) Inner Flange	1	※ ↑
2	Governor Body Assy.	1set	1106 0512 00 99		(b) Retaining Ring(15.5x0.7)	1	8030 1017 00 00
	(a) Governor Body	1	1106 0512 00 00	Standard Accessories			
	(b) Ball (4mm)	5	9150 1005 00 00	20	Wheel Cover Assy.	1set	1105 0662 07 99
	(c) Governor Valve	1	1106 0505 00 00		(a) Wheel Cover	1	※ ↑
	(d) Governor Rod	1	1106 0511 00 00		(b) Hexagon Socket Bolt(M6x22)	1	8070 3035 00 00
	(e) Spring (5.4x15)	1	8020 1033 00 00		(c) Spring Washer (M6)	1	9200 3006 00 00
	(f) Adjust Nut	2	1105 0503 00 00		(d) Hexagon Nut (M6)	1	9500 1005 00 01
3*	Polished Washer (M3)	1	9220 1019 00 00	21	Outer Flange Assy. (φ15)	1set	1105 0654 02 99
4	Motor Assy.	1set	1118 0305 02 99		(a) Outer Flange (φ15)	1	1105 0654 02 01
	(a) Bearing Cover	1	1118 0325 00 00		(b) Flange Stop Screw	1	1105 0656 02 00
	Upper Plate Assy.	1set	1118 0303 02 99	☆	Touch Joint	1	9690 0002 00 00
	(b) Upper Plate	1	1118 0303 02 00	☆	Hose Nipple Assy.	1set	8110 1004 00 99
	(c) Ball Bearing (699ZZ)	1	9100 5006 00 00		Spanner (H32)	1	8081 0020 00 00
	Cylinder Assy.	1set	1118 0304 00 99		Hex. Wrench (5)	1	9610 1006 00 00
	(d) Cylinder	1	※ ↑	Optional Parts			
	(e) Spring Pin (2x6)	1	9250 1011 00 00	21†	Outer Flange Assy.(φ15.88)	1set	1105 0654 03 99
	(f) Rotor	1	1118 0305 01 00		(a) Outer Flange (φ15.88)	1	1105 0654 02 02
	(g) Vane	4	2133 0306 00 00		(b) Flange Stop Screw	1	1105 0656 02 00
	(h) Lower Plate	1	1118 0307 01 00	22	Pat Flange	1	1105 0658 00 00
	(i) Ball Bearing (638MC2)	1	9102 3004 00 00				
5	Key (3x3x10)	1	8060 1011 00 00				
6	Rotor Bevel Gear	1	1106 0315 01 00				
7	Motor Case Assy.	1set	1118 0011 21 99				
	(a) Motor Case (B)	1	1118 0011 01 02				
	(b) Socket Plug (GM 1/8-28)	1	8210 2001 00 00				
8	Washer (12.6x1)	1	8040 7001 00 00				
9	Needle Bearing (J57)	1	9120 0029 00 00				
10	Silencer Assy.	1set	1118 0081 01 99				
	(a) Silencer Cover	1	1118 0081 00 00				
	(b) Silencer Sheet	1	1118 0032 00 00				
	(c) Hexagon Button Bolt (M3x20x12)	2	8071 1007 00 00				
	(d) Roll Spacer (3x15)	2	9270 1001 00 00				
	(e) Spring (8x16)	2	8020 1066 00 00				
	(f) Polished Washer (M3)	2	9220 1019 00 00				
	(g) Hexagon Nut (M3)	2	9500 1033 00 01				
	(h) Spring Washer (M3)	2	9200 3011 00 00				
	(i) Exhaust Cover	1	1118 0016 00 00				

The part "※" can not be supplied individually. So please order it as a unit of assembly shown by arrow mark(↑).

★Marked parts may not be used, in some case.

☆Marked parts; use one of them.