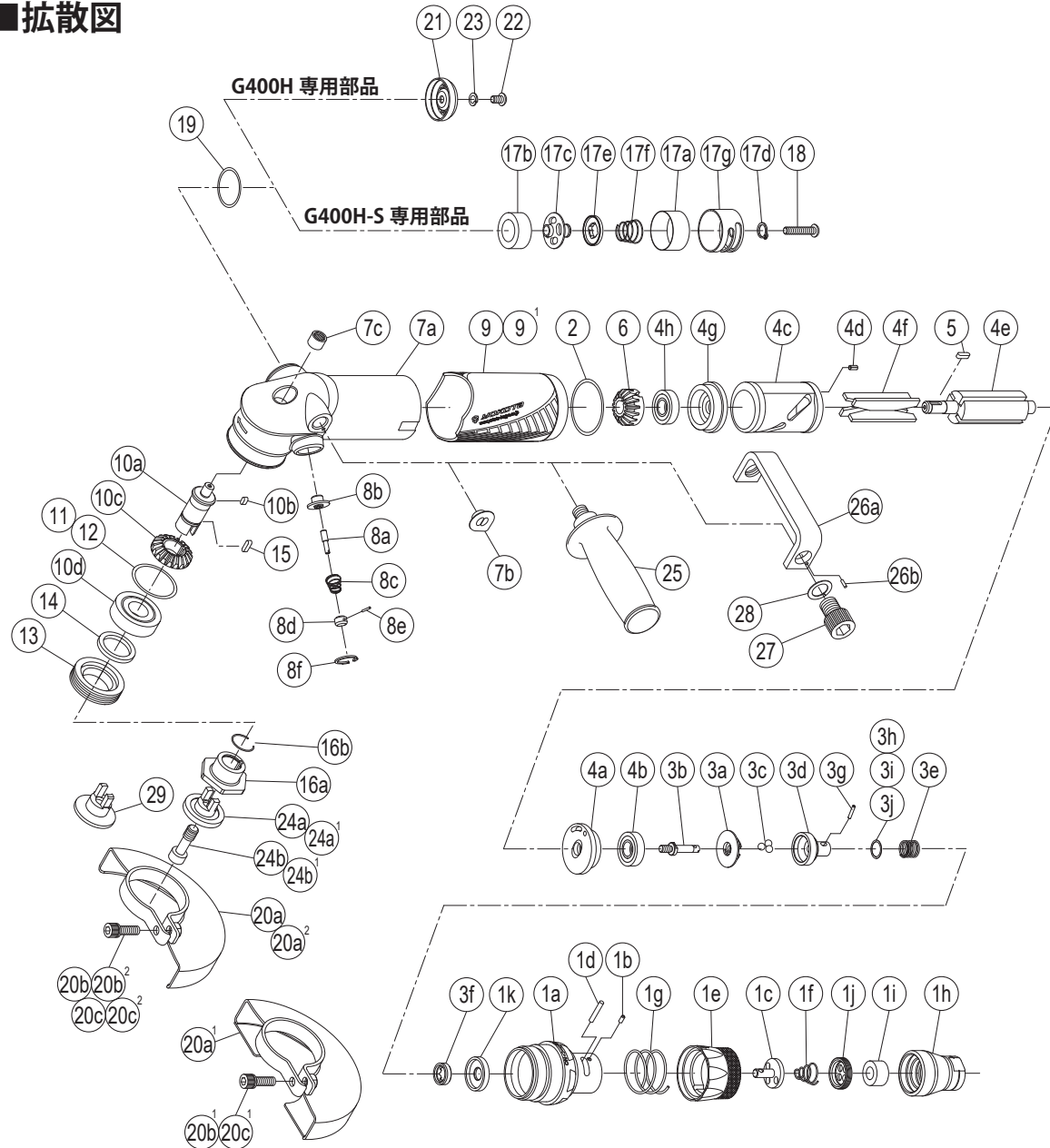


ディスクグラインダ

MODEL (YES.No.)	TOOL No.
G400H-S (00)	1023 0000 0000
G400H (00)	1023 0000 0001

■ 拡散図



■ 部品表

No.	部品名称	個数	部品番号	No.	部品名称	個数	部品番号		
1	スロットルボディCP	1set	1023 0101 0199	11★	Cパッキン (30.3×34.5×0.1)	1	8010 1305 0000		
	(a) スロットルボディ	1	1023 0101 0100	12★	Cパッキン (30.3×34.5×0.2)	1	8010 1306 0000		
	(b) ピン (2.5×6)	1	8051 1072 0000	13	ベアリングキャップ	1	1023 0618 0000		
	(c) スロットルバルブ	1	1023 0108 0000	14	オイルフェルト(B)	1	1023 0008 0002		
	(d) ピン (3×18.5)	1	8051 1337 0000	15	キー (3×3×10)	1	8060 1011 0000		
	(e) スロットルハンドル	1	1023 0102 0000	16	インナフランジCP	1set	1023 0653 0099		
	(f) コニカルスプリング(6.8×15.8×15)	1	8020 3075 0000		(a) インナフランジ	1	1023 0653 0000		
	(g) スプリング (30.9×24)	1	8020 1452 0000		(b) リティニングリング(15.5×0.7)	1	8030 1017 0000		
	ホースジョイントCP	1set	1023 0113 0099	17	サイレンサCP	1set	1023 0081 0099		
	(h) ホースジョイント	1	1023 0113 0000		(a) サイレンサシート(A)	1	1023 0032 0001		
	(i) オイルフェルト(A)	1	1023 0008 0001		(b) サイレンサシート(B)	1	1023 0032 0002		
	(j) オイルフェルトストップスクリュ	1	1023 0009 0000		(c) サイレンサカバー	1	1023 0081 0000		
	(k) スロットルプッシュ	1	1023 0104 0000		(d) スナップリング (STW-9)	1	9040 2014 0000		
	2	Oリング (S34)	1		9010 4046 0000	(e) サイレンサバルブ	1	1023 0073 0000	
3		ガバナボディCP	1set		1023 0512 0099	(f) コニカルスプリング(14.8×16.8×14.5)	1	8020 3077 0000	
		(a) ガバナボディ	1		1023 0512 0000	(g) エキゾーストカバー(A)	1	1023 0016 0001	
		(b) ガバナロッド	1		1023 0507 0000	18	六角穴付ボタンボルト(M5×25)	1	8071 1030 0000
		(c) ボール (5mm)	3	9150 8001 0000	19	Oリング (S22)	1	9010 4011 0000	
		(d) ガバナバルブ	1	1023 0505 0000	20	ホイールカバーCP	1set	1023 0662 0097	
		(e) スプリング (11.8×14)	1	8020 1453 0000		(a) ホイールカバー	1	1023 0662 0002	
		(f) ストップ	1	1023 0314 0000		(b) 六角穴付ボルト (M6×20)	1	8070 3034 0000	
		(g) ピン (2×11.8)	1	8055 1084 0000		(c) スプリングワッシャ (M6)	1	9200 3006 0000	
		★(h) SUSパッキン(10.5×13×0.1)	1	8011 2006 0000	G400H専用部品				
		★(i) SUSパッキン(10.5×13×0.2)	1	8011 2007 0000	91	グリップ (G400H)	1	1023 1804 0002	
		★(j) SUSパッキン(10.5×13×0.3)	1	8011 2008 0000	21	エキゾーストカバー(B)	1	1023 0016 0002	
		4	モータCP	1set	1023 0305 0099	22	六角穴付ボタンボルト (M5×8)	1	8071 1011 0000
			アッパプレートCP	1set	1023 0303 0099	23	スプリングワッシャ (M5)	1	9200 3005 0000
(a) アッパプレート	1		1023 0303 0000	標準付属品					
(b) ボールベアリング (609ZZ)	1		9100 5049 0000	タッチジョイント (20-PM)	1	9690 0002 0000			
シリンダCP	1set		1023 0304 0099	ヘキサゴンレンチ (5)	1	9610 1006 0000			
(c) シリンダ	1		※↑	24	アウトフランジCP (φ15)	1set	1023 0654 0099		
(d) スプリングピン (3×6)	1		9250 1043 0000		(a) アウトフランジ (φ15)	1	1023 0654 0000		
(e) ロータ	1		1023 0305 0000	(b) フランジストップスクリュ	1	1023 0656 0000			
(f) ベイン	4		1023 0306 0000	特別付属品					
ローアプレートCP	1set		1023 0307 0099	スバナ (H32)	1	8081 0020 0000			
(g) ローアプレート	1		1023 0307 0000	20 ¹	ホイールカバーCP(切断砥石用)	1set	1023 0662 0098		
(h) ボールベアリング (609ZZ)	1		9100 5049 0000		(a) ホイールカバー(切断砥石用)	1	1023 0662 0001		
5	キー (3×3×10)		1		8060 1011 0000	(b) 六角穴付ボルト (M6×20)	1	8070 3034 0000	
6	ロータベベルギヤ		1	1023 0315 0000	(c) スプリングワッシャ (M6)	1	9200 3006 0000		
7	モータケースCP	1set	1023 0011 0099	20 ²	ホイールカバーCP(高オフセット砥石用)	1set	1023 0662 0099		
	(a) モータケース	1	1023 0011 0000	(a) ホイールカバー(高オフセット砥石用)	1	1023 0662 0000			
	(b) ブラインドキャップ	1	1023 0018 0000	(b) 六角穴付ボルト (M6×20)	1	8070 3034 0000			
	(c) ニードルベアリング(BK0709)	1	9120 0035 0000	(c) スプリングワッシャ (M6)	1	9200 3006 0000			
8	スピンドルロックCP	1set	1023 1805 0099	24 ¹	アウトフランジCP (φ15.88)	1set	1023 0654 0098		
	(a) スピンドルストップロッド	1	1023 1805 0000		(a) アウトフランジ (φ15.88)	1	1023 0654 0001		
	(b) スピンドルストップボディ	1	1023 1806 0000	(b) フランジストップスクリュ	1	1023 0656 0000			
	(c) コニカルスプリング(7.7×11×10)	1	8020 3076 0000	25	デットハンドル	1	1023 0013 0000		
	(d) スピンドルストップボタン	1	1023 1807 0000	26	デットハンドルジョイントCP	1	1023 0012 0099		
	(e) スプリングピン (1.2×8)	1	9250 1128 0000		(a) デットハンドルジョイント	1	1023 0012 0000		
	(f) スナップリング (IRTW-16)	1	9040 3021 0000		(b) ピン (2×7)	1	8055 1083 0000		
9	グリップ (G400H-S)	1	1023 1804 0001	27	六角穴付ボルト (M12×14)	1	8070 3222 0000		
	10	メインシャフトCP	1	1023 0614 0099	28	スプリングワッシャ (M12)	1	9200 3010 0000	
		(a) メインシャフト	1	1023 0614 0000	29	パットフランジ	1	1105 0658 0000	
		(b) キー (3×3×6)	1	8060 1009 0000					
(c) メインシャフトベベルギヤ		1	1023 0615 0000						
(d) ボールベアリング(6202ZZCM)	1	9100 5010 0000							

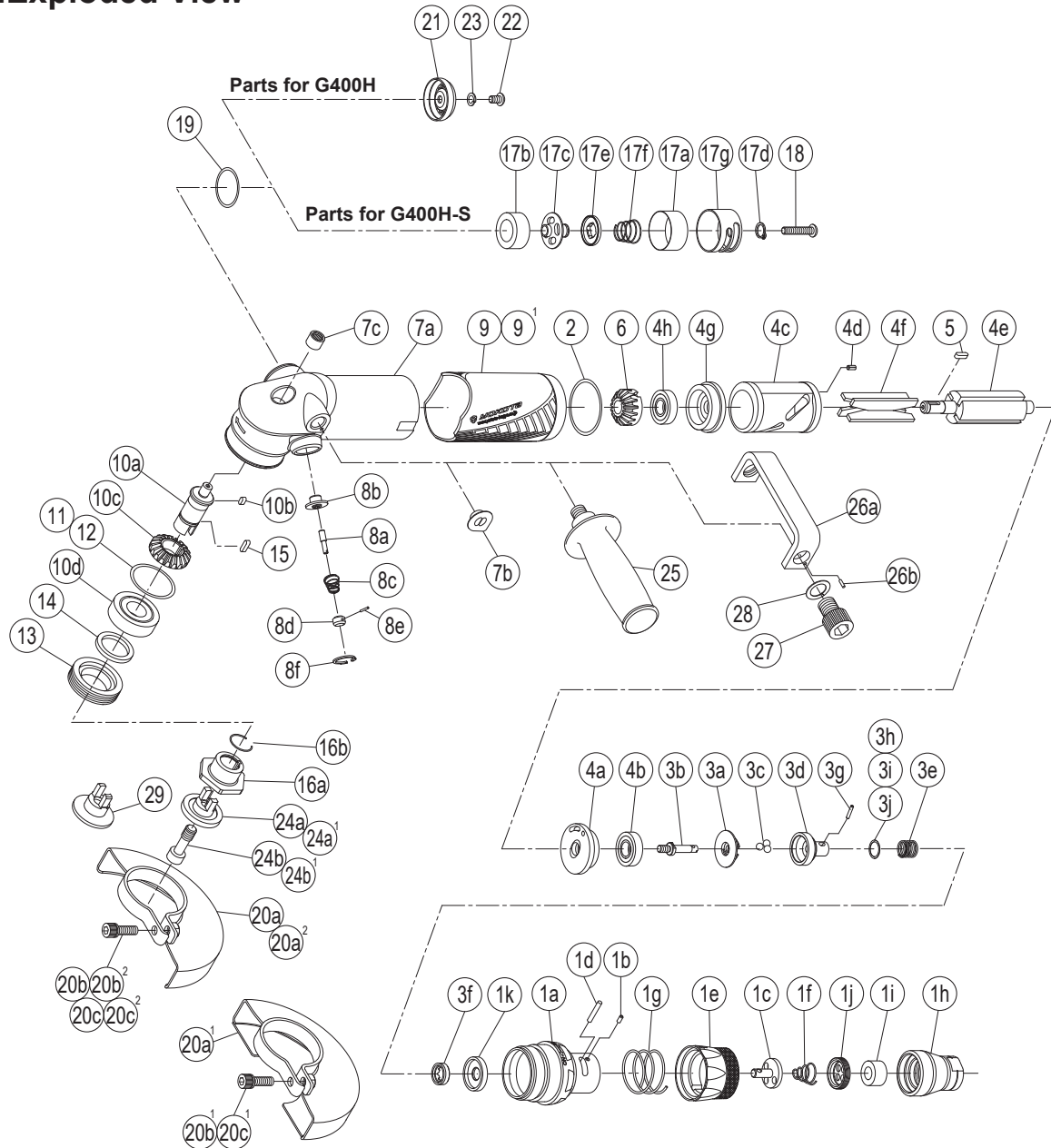
※印の部品は単品では納入出来ません。上記(↑)のCP(コンプリート)でご注文下さい。

★印の部品は使用しない場合もあります。

GRINDER

MODEL (YES.No.)	TOOL No.
G400H-S (00)	1023 0000 0000
G400H (00)	1023 0000 0001

Exploded View



Parts List

No.	Name of Parts	Per Set	Parts No.	No.	Name of Parts	Per Set	Parts No.
1	Throttle Body Assy.	1set	1023 0101 0199	11★	C-Packing (30.3×34.5×0.1)	1	8010 1305 0000
	(a) Throttle Body	1	1023 0101 0100	12★	C-Packing (30.3×34.5×0.2)	1	8010 1306 0000
	(b) Pin (2.5×6)	1	8051 1072 0000	13	Bearing Cap	1	1023 0618 0000
	(c) Throttle Valve	1	1023 0108 0000	14	Oil Felt B	1	1023 0008 0002
	(d) Pin (3×18.5)	1	8051 1337 0000	15	Key (3×3×10)	1	8060 1011 0000
	(e) Throttle Handle	1	1023 0102 0000	16	Inner Flange Assy.	1set	1023 0653 0099
	(f) Conical Spring (6.8×15.8×15)	1	8020 3075 0000		(a) Inner Flange	1	1023 0653 0000
	(g) Spring (30.9×24)	1	8020 1452 0000		(b) Retaining Ring (15.5×0.7)	1	8030 1017 0000
	Hose Joint Assy.	1set	1023 0113 0099	17	Silencer Assy.	1set	1023 0081 0099
	(h) Hose Joint	1	1023 0113 0000		(a) Silencer Sheet A	1	1023 0032 0001
	(i) Oil Felt A	1	1023 0008 0001		(b) Silencer Sheet B	1	1023 0032 0002
	(j) Oil Felt Stop Screw	1	1023 0009 0000		(c) Silencer Cover	1	1023 0081 0000
	(k) Throttle Bushing	1	1023 0104 0000		(d) Snap Ring (STW-9)	1	9040 2014 0000
2	O-Ring (S34)	1	9010 4046 0000		(e) Silencer Valve	1	1023 0073 0000
3	Governor Body Assy.	1set	1023 0512 0099		(f) Conical Spring (14.8×16.8×14.5)	1	8020 3077 0000
	(a) Governor Body	1	1023 0512 0000		(g) Exhaust Cover A	1	1023 0016 0001
	(b) Governor Rod	1	1023 0507 0000	18	Hex. Socket Button Bolt (M5×25)	1	8071 1030 0000
	(c) Ball (5mm)	3	9150 8001 0000	19	O-Ring (S22)	1	9010 4011 0000
	(d) Governor Valve	1	1023 0505 0000	20	Wheel Cover Assy.	1set	1023 0662 0097
	(e) Spring (11.8×14)	1	8020 1453 0000		(a) Wheel Cover	1	1023 0662 0002
	(f) Stopper	1	1023 0314 0000		(b) Hex. Socket Head Bolt (M6×20)	1	8070 3034 0000
	(g) Pin (2×11.8)	1	8055 1084 0000		(c) Spring Washer (M6)	1	9200 3006 0000
	★ (h) SUS Packing (10.5×13×0.1)	1	8011 2006 0000				
	★ (i) SUS Packing (10.5×13×0.2)	1	8011 2007 0000		Parts for G400H		
	★ (j) SUS Packing (10.5×13×0.3)	1	8011 2008 0000	91	Grip (G400H)	1	1023 1804 0002
4	Motor Assy.	1set	1023 0305 0099	21	Exhaust Cover B	1	1023 0016 0002
	Upper Plate Assy.	1set	1023 0303 0099	22	Hex. Socket Button Bolt (M5×8)	1	8071 1011 0000
	(a) Upper Plate	1	1023 0303 0000	23	Spring Washer (M5)	1	9200 3005 0000
	(b) Ball Bearing (609ZZ)	1	9100 5049 0000				
	Cylinder Assy.	1set	1023 0304 0099		Standard Accessories		
	(c) Cylinder	1	※ ↑		Touch Joint (20-PM)	1	9690 0002 0000
	(d) Spring Pin (3×6)	1	9250 1043 0000		Hex. Wrench (5)	1	9610 1006 0000
	(e) Rotor	1	1023 0305 0000	24	Outer Flange Assy. (φ15)	1set	1023 0654 0099
	(f) Vane	4	1023 0306 0000		(a) Outer Flange (φ15)	1	1023 0654 0000
	Lower Plate Assy.	1set	1023 0307 0099		(b) Flange Stop Screw	1	1023 0656 0000
	(g) Lower Plate	1	1023 0307 0000				
	(h) Ball Bearing (609ZZ)	1	9100 5049 0000		Optional Accessories		
5	Key (3×3×10)	1	8060 1011 0000		Spanner (H32)	1	8081 0020 0000
6	Rotor Bevel Gear	1	1023 0315 0000	20 ¹	Wheel Cover Assy. (For Cutting Wheel)	1set	1023 0662 0098
7	Motor Case Assy.	1set	1023 0011 0099		(a) Wheel Cover (For Cutting Wheel)	1	1023 0662 0001
	(a) Motor Case	1	1023 0011 0000		(b) Hex. Socket Head Bolt (M6×20)	1	8070 3034 0000
	(b) Blind Cap	1	1023 0018 0000		(c) Spring Washer (M6)	1	9200 3006 0000
	(c) Needle Bearing (BK0709)	1	9120 0035 0000	20 ²	Wheel Cover Assy. (For High Offset Grinding Wheel)	1set	1023 0662 0099
8	Spindle Lock Assy.	1set	1023 1805 0099		(a) Wheel Cover (For High Offset Grinding Wheel)	1	1023 0662 0000
	(a) Spindle Stop Rod	1	1023 1805 0000		(b) Hex. Socket Head Bolt (M6×20)	1	8070 3034 0000
	(b) Spindle Stop Body	1	1023 1806 0000		(c) Spring Washer (M6)	1	9200 3006 0000
	(c) Conical Spring (7.7×11×10)	1	8020 3076 0000	24 ¹	Outer Flange Assy. (φ15.88)	1set	1023 0654 0098
	(d) Spindle Stop Button	1	1023 1807 0000		(a) Outer Flange (φ15.88)	1	1023 0654 0001
	(e) Spring Pin (1.2×8)	1	9250 1128 0000		(b) Flange Stop Screw	1	1023 0656 0000
	(f) Snap Ring (IRTW-16)	1	9040 3021 0000	25	Dead Handle	1	1023 0013 0000
9	Grip (G400H-S)	1	1023 1804 0001	26	Dead Handle Joint Assy.	1set	1023 0012 0099
10	Main Shaft Assy.	1set	1023 0614 0099		(a) Dead Handle Joint	1	1023 0012 0000
	(a) Main Shaft	1	1023 0614 0000		(b) Pin (2×7)	1	8055 1083 0000
	(b) Key (3×3×6)	1	8060 1009 0000	27	Hex. Socket Head Bolt (M12×14)	1	8070 3222 0000
	(c) Main Shaft Bevel Gear	1	1023 0615 0000	28	Spring Washer (M12)	1	9200 3010 0000
	(d) Ball Bearing (6202ZZCM)	1	9100 5010 0000	29	Pad Flange	1	1105 0658 0000

The part "※" can not be supplied individually. So please order it as a unit of assembly shown by arrow mark (↑).

★Marked parts may not be used, in some case.