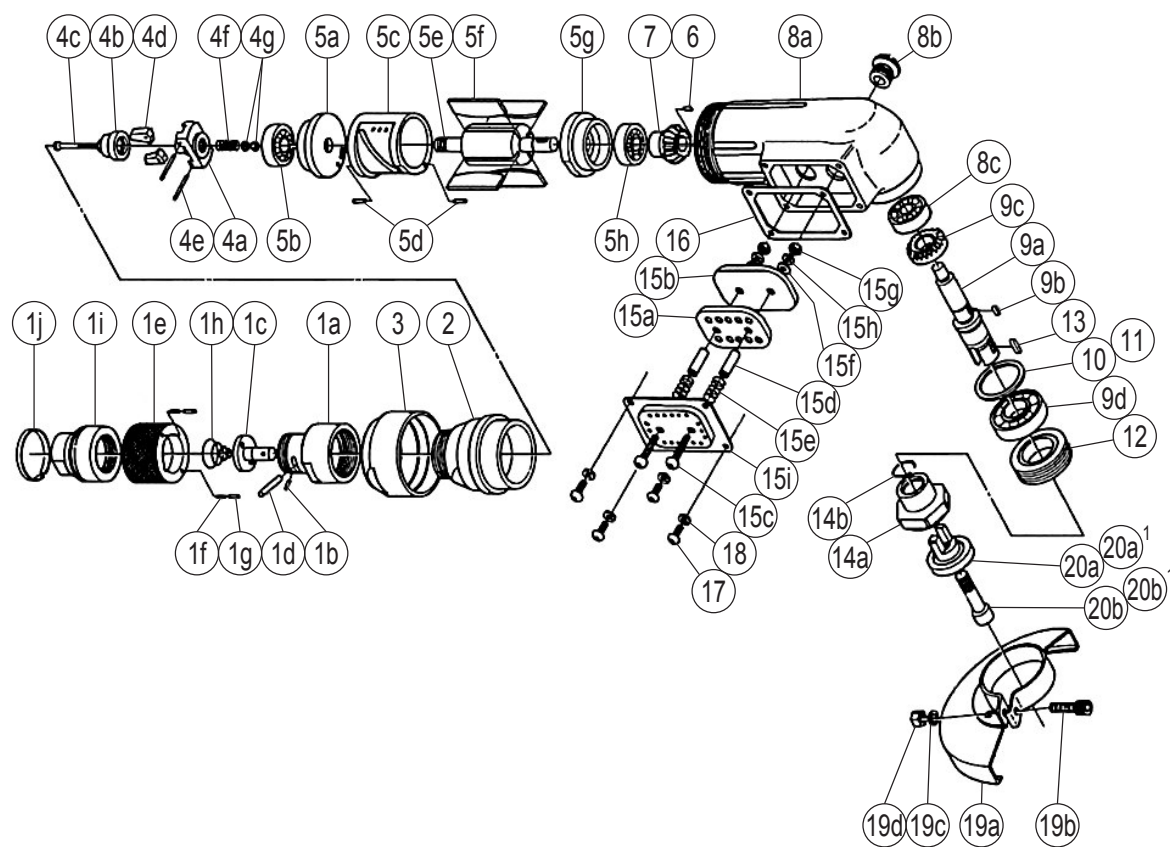


消音ディスクグラインダ

MODEL (YES.No.)	TOOL No.
G40 (00)	1119 0000 0000

■ 拡散図



■ 部品表

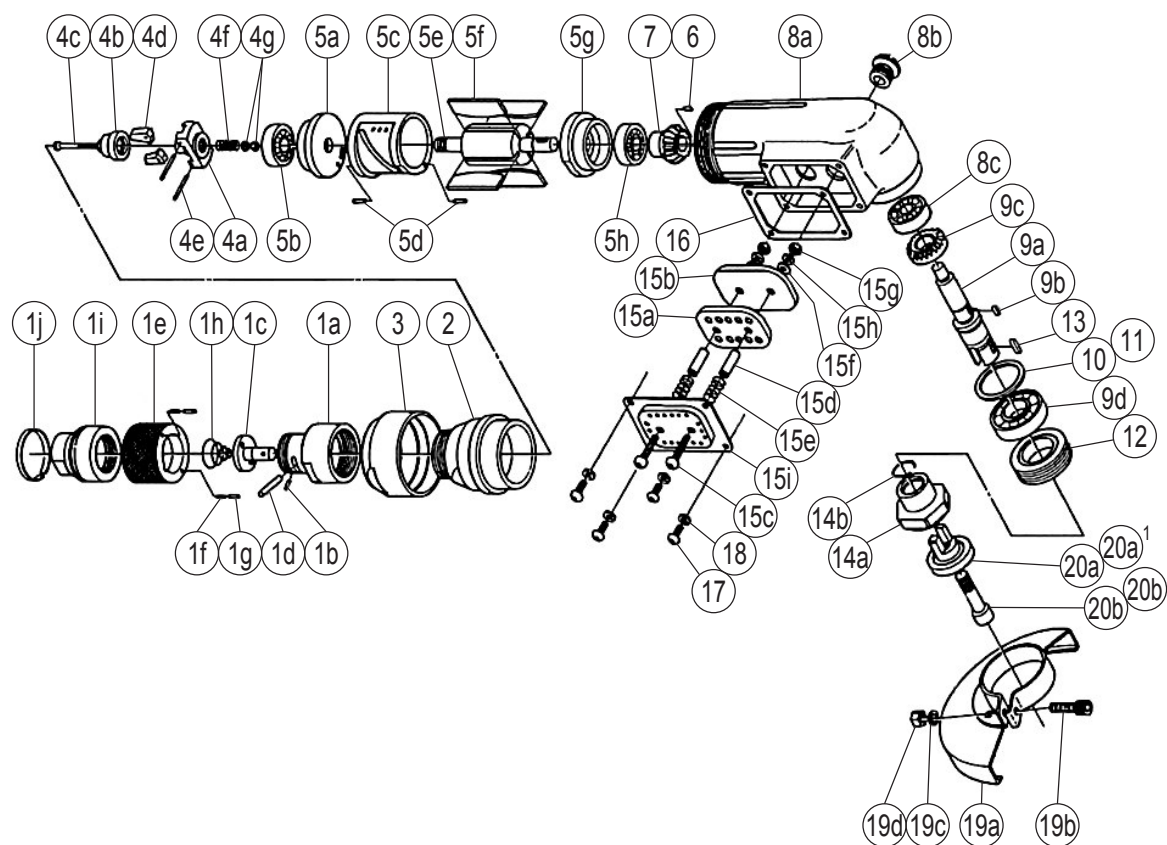
No.	部品名	数量	部品番号	No.	部品名	数量	部品番号
1	スロットルボディCP	1set	1105 0101 01 99	12	ベアリングキャップ	1	1106 0618 00 00
	(a) スロットルボディ	1	1105 0101 01 00	13	キー (3.5×3×10)	1	8060 1030 00 00
	(b) ピン (2.5×6)	1	8051 1072 00 00	14	インナフランジCP	1set	1105 0653 04 99
	(c) スロットルバルブ	1	1105 0108 00 00	(a) インナフランジ	1	※ ↑	
	(d) ピン (4×17.8)	1	8051 1309 00 00	(b) リティニグリング(15.5×0.7)	1	8030 1017 00 00	
	(e) スロットルハンドル	1	1105 0102 01 00	15	サイレンサCP	1set	1119 0081 01 99
	(f) スプリング (2.5×10)	2	8020 1001 00 00	(a) サイレンサカバー	1	1421 0081 00 00	
	(g) ピンAF (3×7)	2	8051 2013 00 00	(b) サイレンサシート	1	1119 0032 00 00	
	(h) コニカルスプリング (6×18×10)	1	8020 3003 00 00	(c) 六角穴付キボタンボルト (M4×22×14)	2	8071 1006 00 00	
	ホースジョイントCP	1set	1105 0113 00 99	(d) ロールスペーサ (4×15)	2	9270 1002 00 00	
	(j) ホースジョイント	1	1105 0113 00 00	(e) スプリング (8×16)	2	8020 1066 00 00	
(j) ジョイントリング	1	1105 0116 00 00	(f) ポリシッドワッシャ (M4)	2	9220 1018 00 00		
2	ガバナケース	1	1119 0501 00 00	(g) ヘキサゴンナット (M4)	2	9500 1034 00 01	
3	ガバナケースセットナット	1	1119 0521 00 00	(h) スプリングワッシャ (M4)	2	9200 3012 00 00	
4	ガバナボディCP	1set	1105 0512 00 99	(i) エキゾーストカバー	1	1421 0016 00 00	
	(a) ガバナボディ	1	1105 0512 00 00	16	S-パッキン	1	1421 0003 00 00
	(b) ガバナバルブ	1	1105 0505 02 00	17	六角穴付キボタンボルト(M4×8)	4	8071 1002 00 00
	(c) ガバナロッド	1	1105 0511 01 00	18	スプリングワッシャ (M4)	4	9200 3012 00 00
	(d) ガバナウェイト	2	1105 0513 00 00	標準付属品			
	(e) スプリングピン (2×16)	2	9250 1019 00 00	19	ホイールカバーCP	1set	1105 0662 07 99
	(f) スプリング (5.7×15)	1	8020 1032 00 00	(a) ホイールカバー	1	※ ↑	
	(g) アジャストナット	2	1105 0503 00 00	(b) 六角穴付キボルト(M6×22)	1	8070 3035 00 00	
	5	モータCP	1set	1105 0305 01 99	(c) スプリングワッシャ (M6)	1	9200 3006 00 00
	アッププレートCP	1set	1105 0303 01 99	(d) ヘキサゴンナット (M6)	1	9500 1005 00 01	
	(a) アッププレート	1	1105 0303 01 00	20	アウトフランジCP (φ15)	1set	1105 0654 02 99
(b) ボールベアリング(629VV)	1	9100 3005 00 00	(a) アウトフランジ (φ15)	1	1105 0654 02 01		
シリンダCP	1set	1112 0304 00 99	(b) フランジストップスクリュ	1	1105 0656 02 00		
(c) シリンダ	1	※ ↑	タッチジョイント	1	9690 0002 00 00		
(d) スプリングピン (2.5×6)	2	9250 1030 00 00	スパナ (H32)	1	8081 0020 00 00		
(e) ロータ	1	1105 0305 01 00	ヘキサゴンレンチ (5)	1	9610 1006 00 00		
(f) ベイン	4	1105 0306 00 00	特別付属品				
(g) ローアプレートCP	1set	1105 0307 01 99	デットハンドルジョイント	1	1105 0012 00 00		
(h) ローアプレート	1	1105 0307 01 00	デットハンドルCP	1set	1203 0013 00 99		
(h) ボールベアリング (629)	1	9100 1009 00 00	(a) デットハンドル	1	1203 0013 00 00		
6	キー (3×3×10)	1	8060 1011 00 00	(b) デットハンドルカバー	1	1203 0019 00 00	
7	ロータベベルギヤ	1	1102 0315 02 00	20 ¹	アウトフランジCP (φ15.88)	1set	1105 0654 03 99
8	モータケースCP	1set	1128 0011 00 99	(a) アウトフランジ (φ15.88)	1	1105 0654 02 02	
	(a) モータケース	1	1128 0011 00 00	(b) フランジストップスクリュ	1	1105 0656 02 00	
	(b) オイルプラグ(A)	1	1401 0010 00 00	パットフランジ	1	1105 0658 00 00	
	(c) ボールベアリング (629)	1	9100 1009 00 00				
9	メインシャフトCP	1set	1105 0614 05 99				
	(a) メインシャフト	1	1105 0614 05 00				
	(b) キー (3×3×6)	1	8060 1009 00 00				
	(c) メインシャフトベベルギヤ	1	1102 0615 01 00				
	(d) ボールベアリング(6202Z)	1	9100 4006 00 00				
10*	C-パッキン (30×34.5×0.1)	1	8010 1142 00 00				
11*	C-パッキン (30×34.5×0.2)	1	8010 1135 00 00				

※印の部品は単品では納入出来ません。上記(↑)のCP(コンプリート)でご注文下さい。
 ☆印の部品はそれぞれ何れかを使用して下さい。

GRINDER

MODEL (YES.No.)	TOOL No.
G40 (00)	1119 0000 0000

Exploded View



Parts List

No.	Name of Parts	Per Set	Parts No.	No.	Name of Parts	Per Set	Parts No.
1	Throttle Body Assy.	1set	1105 0101 01 99	12	Bearing Cap	1	1106 0618 00 00
	(a) Throttle Body	1	1105 0101 01 00	13	Key (3.5×3×10)	1	8060 1030 00 00
	(b) Pin (2.5×6)	1	8051 1072 00 00	14	Inner Flange Assy.	1set	1105 0653 04 99
	(c) Throttle Valve	1	1105 0108 00 00		(a) Inner Flange	1	※ ↑
	(d) Pin (4×17.8)	1	8051 1309 00 00		(b) Retaining Ring(15.5×0.7)	1	8030 1017 00 00
	(e) Throttle Handle	1	1105 0102 01 00	15	Silencer Assy.	1set	1119 0081 01 99
	(f) Spring (2.5×10)	2	8020 1001 00 00		(a) Silencer Cover	1	1421 0081 00 00
	(g) Pin AF (3×7)	2	8051 2013 00 00		(b) Silencer Sheet	1	1119 0032 00 00
	(h) Conical Spring (6×18×10)	1	8020 3003 00 00		(c) Hexagon Button Bolt (M4×22×14)	2	8071 1006 00 00
	Hose Joint Assy.	1set	1105 0113 00 99		(d) Roll Spacer (4×15)	2	9270 1002 00 00
	(j) Hose Joint	1	1105 0113 00 00		(e) Spring (8×16)	2	8020 1066 00 00
	(j) Joint Ring	1	1105 0116 00 00		(f) Polished Washer (M4)	2	9220 1018 00 00
2	Governor Case	1	1119 0501 00 00		(g) Hexagon Nut (M4)	2	9500 1034 00 01
3	Governor Case Set Nut	1	1119 0521 00 00		(h) Spring Washer (M4)	2	9200 3012 00 00
4	Governor Body Assy.	1set	1105 0512 00 99	(i) Exhaust Cover	1	1421 0016 00 00	
	(a) Governor Body	1	1105 0512 00 00	16	S-Packing	1	1421 0003 00 00
	(b) Governor Valve	1	1105 0505 02 00	17	Hexagon Button Bolt (M4×8)	4	8071 1002 00 00
	(c) Governor Rod	1	1105 0511 01 00	18	Spring Washer (M4)	4	9200 3012 00 00
	(d) Governor Weight	2	1105 0513 00 00	Standard Accessories			
	(e) Spring Pin (2×16)	2	9250 1019 00 00	19	Wheel Cover Assy.	1set	1105 0662 07 99
	(f) Spring (5.7×15)	1	8020 1032 00 00		(a) Wheel Cover	1	※ ↑
	(g) Adjust Nut	2	1105 0503 00 00		(b) Hexagon Socket Bolt(M6×22)	1	8070 3035 00 00
	5	Motor Assy.	1set		1105 0305 01 99	(c) Spring Washer (M6)	1
	Upper Plate Assy.	1set	1105 0303 01 99	(d) Hexagon Nut (M6)	1	9500 1005 00 01	
	(a) Upper Plate	1	1105 0303 01 00	20	Outer Flange Assy. (φ15)	1set	1105 0654 02 99
(b) Ball Bearing (629VV)	1	9100 3005 00 00	(a) Outer Flange (φ15)		1	1105 0654 02 01	
Cylinder Assy.	1set	1112 0304 00 99	(b) Flange Stop Screw		1	1105 0656 02 00	
(c) Cylinder	1	※ ↑	☆	Touch Joint	1	9690 0002 00 00	
(d) Spring Pin (2.5×6)	2	9250 1030 00 00	☆	Hose Nipple Assy. (XA-352)	1set	8110 1004 00 99	
(e) Rotor	1	1105 0305 01 00	Spanner (H32)	1	8081 0020 00 00		
(f) Vane	4	1105 0306 00 00	Hex. Wrench (5)	1	9610 1006 00 00		
Lower Plate Assy.	1set	1105 0307 01 99	Optional Parts				
(g) Lower Plate	1	1105 0307 01 00		Dead Handle Joint	1	1105 0012 00 00	
(h) Ball Bearing (629)	1	9100 1009 00 00		Dead Handle Assy.	1set	1203 0013 00 99	
6	Key (3×3×10)	1	8060 1011 00 00	(a) Dead Handle	1	1203 0013 00 00	
7	Rotor Bevel Gear	1	1102 0315 02 00	(b) Dead Handle Cover	1	1203 0019 00 00	
8	Motor Case Assy.	1set	1128 0011 00 99	20 ¹	Outer Flange Assy.(φ15.88)	1set	1105 0654 03 99
	(a) Motor Case	1	1128 0011 00 00		(a) Outer Flange (φ15.88)	1	1105 0654 02 02
	(b) Oil Plug (A)	1	1401 0010 00 00	(b) Flange Stop Screw	1	1105 0656 02 00	
	(c) Ball Bearing (629)	1	9100 1009 00 00	Pat Flange	1	1105 0658 00 00	
9	Main Shaft Assy.	1set	1105 0614 05 99				
	(a) Main Shaft	1	1105 0614 05 00				
	(b) Key (3×3×6)	1	8060 1009 00 00				
	(c) Main Shaft Bevel Gear	1	1102 0615 01 00				
(d) Ball Bearing (6202Z)	1	9100 4006 00 00					
10*	C-Packing (30×34.5×0.1)	1	8010 1142 00 00				
11*	C-Packing (30×34.5×0.2)	1	8010 1135 00 00				

The part "※" can not be supplied individually.
 So please order it as a unit of assembly shown by arrow mark (↑).
 ☆Marked parts; use one of them.