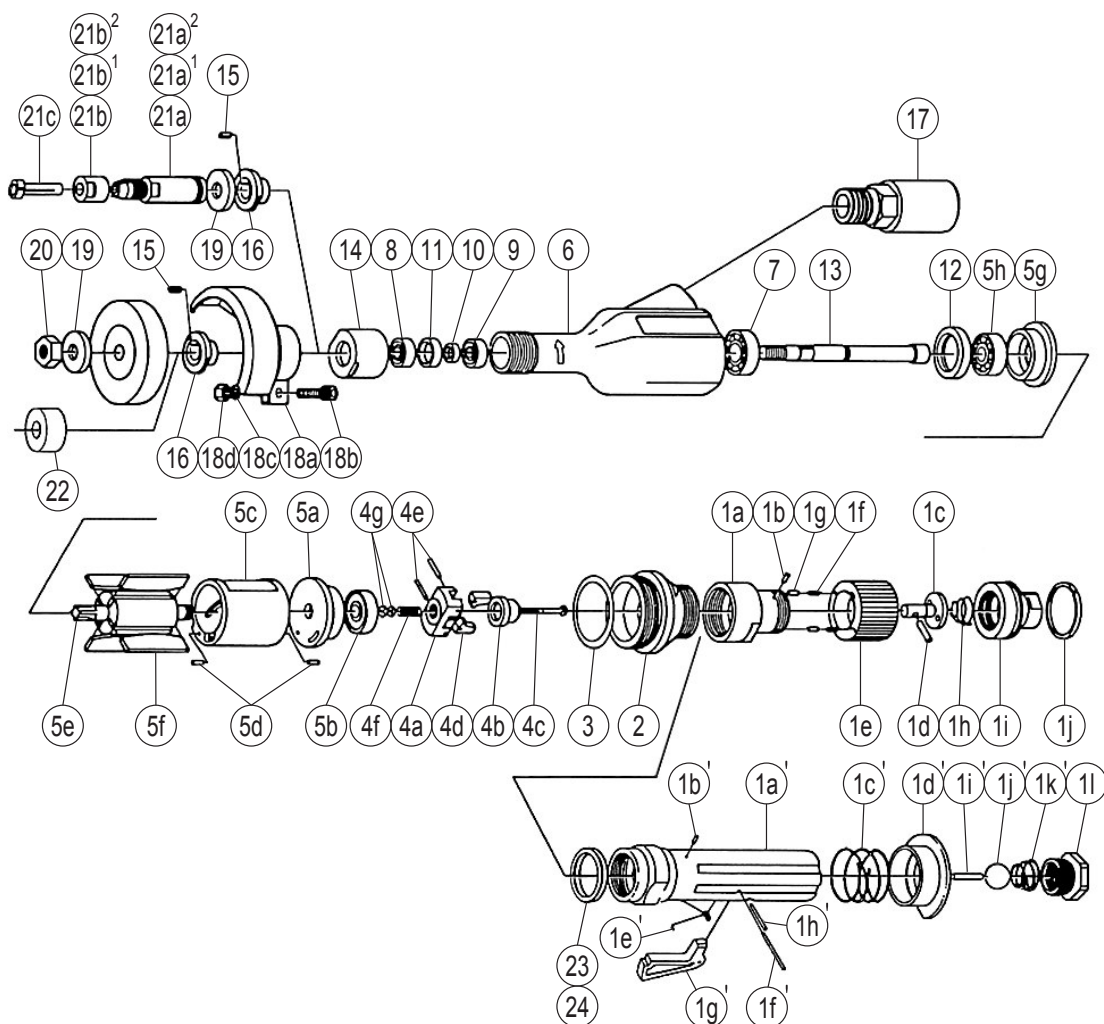


## ストレートグラインダ

MODELS (YES.No.)	TOOL No.
GS-2E (03)	1113 0000 0300
GS-2EC (03)	1113 0000 0301
GS-2EF (03)	1125 0000 0300

### ■ 拡散図



### ■ 部品表

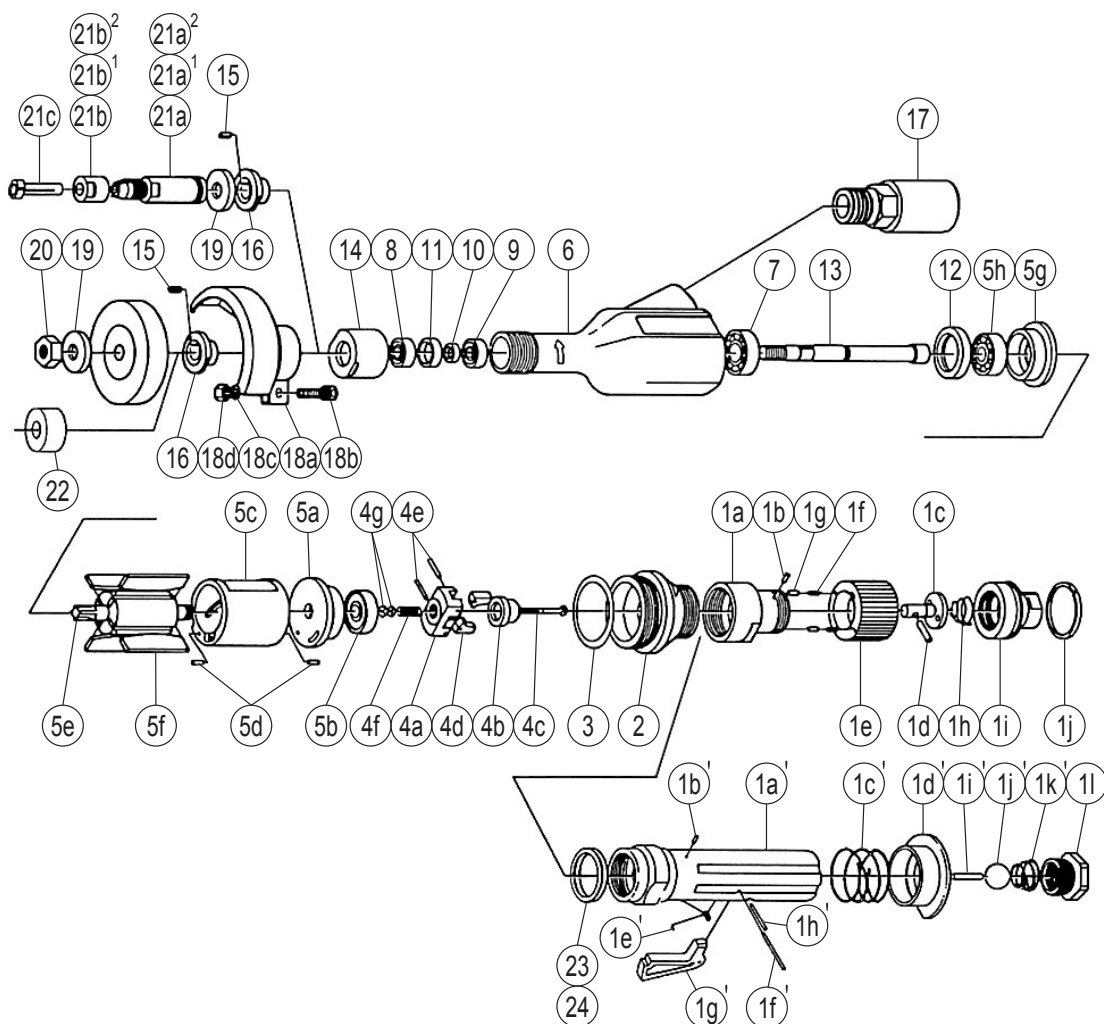
No.	部品名	数量	部品番号	No.	部品名	数量	部品番号
1	スロットルボディCP	1set	1105 0101 01 99	19	アウトフランジ	1	1104 0654 01 00
	(a) スロットルボディ	1	1105 0101 01 00	20	ヘキサゴンナット (3/8-16)	1	9500 2006 00 01
	(b) ピン (2.5×6)	1	8051 1072 00 00		タッチジョイント	1	9690 0002 00 00
	(c) スロットルバルブ	1	1105 0108 00 00		スパナ (H21)	1	8081 0013 00 00
	(d) ピン (4×17.8)	1	8051 1309 00 00		ヘキサゴンレンチ (5)	1	9610 1006 00 00
	(e) スロットルハンドル	1	1105 0102 01 00	GS-2EC 専用部品			
	(f) スプリング (2.5×10)	2	8020 1001 00 00	19	アウトフランジ	1	1104 0654 01 00
	(g) ピンAF (3×7)	2	8051 2013 00 00	21	コレットチャックCP (6mm)	1set	1104 0661 01 99
	(h) コニカルスプリング (6×18×10)	1	8020 3003 00 00		(a) コレットチャック (6mm)	1	1104 0661 03 00
	ホースジョイントCP	1set	1105 0113 00 99		(b) コレットナット	1	1001 0660 01 00
	(j) ホースジョイント	1	1105 0113 00 00	GS-2EC 標準付属品			
	(j) ジョイントリング	1	1105 0116 00 00	17	サイレンサ (2506-004)	1	9620 1005 00 00
2	ガバナケース	1	1105 0501 00 00		タッチジョイント	1	9690 0002 00 00
3	Oリング (S40)	1	9010 4017 00 00		スパナ (H13)	2	8081 0008 00 00
4	ガバナボディCP	1set	1105 0512 00 99	GS-2EC 特別付属品			
	(a) ガバナボディ	1	1105 0512 00 00	21 <sup>1</sup>	コレットチャックCP (1/4)	1set	1104 0661 02 99
	(b) ガバナバルブ	1	1105 0505 02 00		(a) コレットチャック (1/4)	1	1104 0661 03 02
	(c) ガバナロッド	1	1105 0511 01 00		(b) コレットナット	1	1001 0660 01 00
	(d) ガバナウェイト	2	1105 0513 00 00	21 <sup>2</sup>	コレットチャックCP (3mm)	1set	1104 0661 04 99
	(e) スプリングピン (2×16)	2	9250 1019 00 00		(a) コレットチャック (6mm)	1	1104 0661 03 00
	(f) スプリング (5.7×15)	1	8020 1032 00 00		(b) コレットナット	1	1001 0660 01 00
	(g) アジャストナット	2	1105 0503 00 00		(c) チャックブッシュ (3×6)	1	1001 0659 00 01
5	モータCP	1set	1104 0305 01 99	22	スペーサ (9.5×25×13)	1	1104 0667 00 01
	アッパプレートCP	1set	1105 0303 01 99	GS-2EF 専用部品			
	(a) アッパプレート	1	1105 0303 01 00	1'	スロットルボディCP	1set	1117 0101 00 99
	(b) ボールベアリング (629VV)	1	9100 3005 00 00		(a) スロットルボディ	1	1117 0101 00 00
	シリンダCP	1set	1112 0304 00 99		(b) スプリングピン (3×6)	1	9250 1043 00 00
	(c) シリンダ	1	※ ↑		(c) スプリング (36.5×23)	1	8020 1121 00 00
	(d) スプリングピン (2.5×6)	2	9250 1030 00 00		(d) スロットルボディスリーブ	1	1422 0132 00 00
	(e) ロータ	1	1104 0305 01 00		(e) トーションコイルスプリング	1	1422 0125 00 00
	(f) ベイン	4	1105 0306 00 00		(f) スプリングピン (3×32)	1	9250 1058 00 00
	ローアプレートCP	1set	1105 0307 01 99		(g) スロットルレバー	1	1422 0110 00 00
	(g) ローアプレート	1	1105 0307 01 00		(h) スプリングピン (3×20)	1	9250 1052 00 00
	(h) ボールベアリング (629)	1	9100 1009 00 00		(i) ピンAA (4×23.8)	1	8051 3058 00 00
6	モータケース	1	1113 0011 00 00		(j) ボール (5/8)	1	9150 4006 00 00
7	ボールベアリング (6001)	1	9100 1016 00 00		(k) コニカルスプリング (16×18×16)	1	8020 3057 00 00
8	ミネチュアベアリング (1910ZZ)	1	9130 0007 00 00		(l) ホースジョイントCP	1set	1114 0113 00 99
9	ミネチュアベアリング (1910)	1	9130 0009 00 00	23*	C-バックキ (30.5×35×0.2)	1	8010 1143 00 00
10	ベアリングスペーサ(A)	1	1104 0624 01 01	24*	C-バックキ (30.5×35×0.3)	1	8010 1144 00 00
11	ベアリングスペーサ(B)	1	1104 0624 01 02	GS-2EF 標準付属品			
12	ワッシャ (24×32×4)	1	8040 1049 00 00	17	サイレンサ (2506-004)	1	9620 1005 00 00
13	ホイールシャフト	1	1104 0652 01 00	19	アウトフランジ	1	1104 0654 01 00
14	ベアリングキャップ	1	1104 0618 00 00	20	ヘキサゴンナット (3/8-16)	1	9500 2006 00 01
15	キー (3×3×10)	1	8060 1011 00 00		ホースニップルCP <XA-352>	1	8110 1004 0099
16	インナフランジ	1	1104 0653 00 00		スパナ (H21)	1	8081 0013 00 00
GS-2E 標準付属品					ヘキサゴンレンチ (5)	1	9610 1006 00 00
17	サイレンサ (2506-004)	1	9620 1005 00 00				
18	ホイールカバーCP	1set	1104 0662 01 99				
	(a) ホイールカバー	1	※ ↑				
	(b) 六角穴付キボルト(M6×20)	1	8070 3034 00 00				
	(c) スプリングワッシャ (M6)	1	9200 3006 00 00				
	(d) ヘキサゴンナット (M6)	1	9500 1005 00 01				

※印の部品は単品では納入出来ません。上記(↑)のCP(コンプリート)でご注文下さい。  
 ☆印の部品はそれぞれ何れかを使用して下さい。

# GRINDER

MODELS (YES.No.)	TOOL No.
GS-2E (03)	1113 0000 0300
GS-2EC (03)	1113 0000 0301
GS-2EF (03)	1125 0000 0300

## Exploded View



## Parts List

No.	Name of Parts	Per Set	Parts No.	No.	Name of Parts	Per Set	Parts No.
1	Throttle Body Assy.	1set	1105 0101 01 99	19	Outer Flange	1	1104 0654 01 00
	(a) Throttle Body	1	1105 0101 01 00	20	Hexagon Nut (3/8-16)	1	9500 2006 00 01
	(b) Pin (2.5×6)	1	8051 1072 00 00	☆	Touch Joint	1	9690 0002 00 00
	(c) Throttle Valve	1	1105 0108 00 00	☆	Hose Nipple Assy. (XA-352)	1set	8110 1004 00 99
	(d) Pin (4×17.8)	1	8051 1309 00 00		Spanner (H21)	1	8081 0013 00 00
	(e) Throttle Handle	1	1105 0102 01 00		Hex. Wrench (5)	1	9610 1006 00 00
	(f) Spring (2.5×10)	2	8020 1001 00 00	Parts for GS-2EC			
	(g) Pin AF (3×7)	2	8051 2013 00 00	19	Outer Flange	1	1104 0654 01 00
	(h) Conical Spring (6×18×10)	1	8020 3003 00 00	21	Collet Chuck Assy. (6mm)	1set	1104 0661 01 99
	Hose Joint Assy.	1set	1105 0113 00 99		(a) Collet Chuck (6mm)	1	1104 0661 03 00
	(j) Hose Joint	1	1105 0113 00 00		(b) Collet Nut	1	1001 0660 01 00
(j) Joint Ring	1	1105 0116 00 00	Standard Accessories for GS-2EC				
2	Governor Case	1	1105 0501 00 00	17	Silencer (2506-004)	1	9620 1005 00 00
3	O-Ring (S40)	1	9010 4017 00 00	☆	Touch Joint	1	9690 0002 00 00
4	Governor Body Assy.	1set	1105 0512 00 99	☆	Hose Nipple Assy. (XA-352)	1set	8110 1004 00 99
	(a) Governor Body	1	1105 0512 00 00		Spanner (H13)	2	8081 0008 00 00
	(b) Governor Valve	1	1105 0505 02 00	Optional Parts for GS-2EC			
	(c) Governor Rod	1	1105 0511 01 00	21 <sup>1</sup>	Collet Chuck Assy. (1/4)	1set	1104 0661 02 99
	(d) Governor Weight	2	1105 0513 00 00		(a) Collet Chuck (1/4)	1	1104 0661 03 02
	(e) Spring Pin (2×16)	2	9250 1019 00 00		(b) Collet Nut	1	1001 0660 01 00
	(f) Spring (5.7×15)	1	8020 1032 00 00	21 <sup>2</sup>	Collet Chuck Assy. (3mm)	1set	1104 0661 04 99
	(g) Adjust Nut	2	1105 0503 00 00		(a) Collet Chuck (6mm)	1	1104 0661 03 00
5	Motor Assy.	1set	1104 0305 01 99		(b) Collet Nut	1	1001 0660 01 00
	Upper Plate Assy.	1set	1105 0303 01 99		(c) Chuck Bushing (3×6)	1	1001 0659 00 01
	(a) Upper Plate	1	1105 0303 01 00	22	Spacer (9.5×25×13)	1	1104 0667 00 01
	(b) Ball Bearing (629VV)	1	9100 3005 00 00	Parts for GS-2EF			
	Cylinder Assy.	1set	1112 0304 00 99	1'	Throttle Body Assy.	1set	1117 0101 00 99
	(c) Cylinder	1	※ ↑		(a) Throttle Body	1	1117 0101 00 00
	(d) Spring Pin (2.5×6)	2	9250 1030 00 00		(b) Spring Pin (3×6)	1	9250 1043 00 00
	(e) Rotor	1	1104 0305 01 00		(c) Spring (36.5×23)	1	8020 1121 00 00
(f) Vane	4	1105 0306 00 00		(d) Throttle Body Sleeve	1	1422 0132 00 00	
Lower Plate Assy.	1set	1105 0307 01 99		(e) Torsion Coil Spring	1	1422 0125 00 00	
(g) Lower Plate	1	1105 0307 01 00		(f) Spring Pin (3×32)	1	9250 1058 00 00	
(h) Ball Bearing (629)	1	9100 1009 00 00		(g) Throttle Lever	1	1422 0110 00 00	
6	Motor Case	1	1113 0011 00 00		(h) Spring Pin (3×20)	1	9250 1052 00 00
7	Ball Bearing (6001)	1	9100 1016 00 00		(i) Pin AA (4×23.8)	1	8051 3058 00 00
8	Miniature Bearing (1910ZZ)	1	9130 0007 00 00		(j) Ball (5/8)	1	9150 4006 00 00
9	Miniature Bearing (1910)	1	9130 0009 00 00		(k) Conical Spring (16×18×16)	1	8020 3057 00 00
10	Bearing Spacer (A)	1	1104 0624 01 01		(l) Hose Joint Assy.	1set	1114 0113 00 99
11	Bearing Spacer (B)	1	1104 0624 01 02	23*	C-Packing (30.5×35×0.2)	1	8010 1143 00 00
12	Washer (24×32×4)	1	8040 1049 00 00	24*	C-Packing (30.5×35×0.3)	1	8010 1144 00 00
13	Wheel Shaft	1	1104 0652 01 00	Standard Accessories for GS-2EF			
14	Bearing Cap	1	1104 0618 00 00	17	Silencer (2506-004)	1	9620 1005 00 00
15	Key (3×3×10)	1	8060 1011 00 00	19	Outer Flange	1	1104 0654 01 00
16	Inner Flange	1	1104 0653 00 00	20	Hexagon Nut (3/8-16)	1	9500 2006 00 01
Standard Accessories for GS-2E				☆	Touch Joint	1	9690 0002 00 00
17	Wheel Cover Assy.	1set	1104 0662 01 99	☆	Hose Nipple Assy. (XA-352)	1set	8110 1004 00 99
	(a) Wheel Cover	1	※ ↑		Spanner (H21)	1	8081 0013 00 00
	(b) Hexagon Socket Bolt (M6×20)	1	8070 3034 00 00		Hex. Wrench (5)	1	9610 1006 00 00
	(c) Spring Washer (M6)	1	9200 3006 00 00				
	(d) Hexagon Nut (M6)	1	9500 1005 00 01				

The part "※" can not be supplied individually. So please order it as a unit of assembly shown by arrow mark (↑).  
 ☆Marked parts; use one of them.