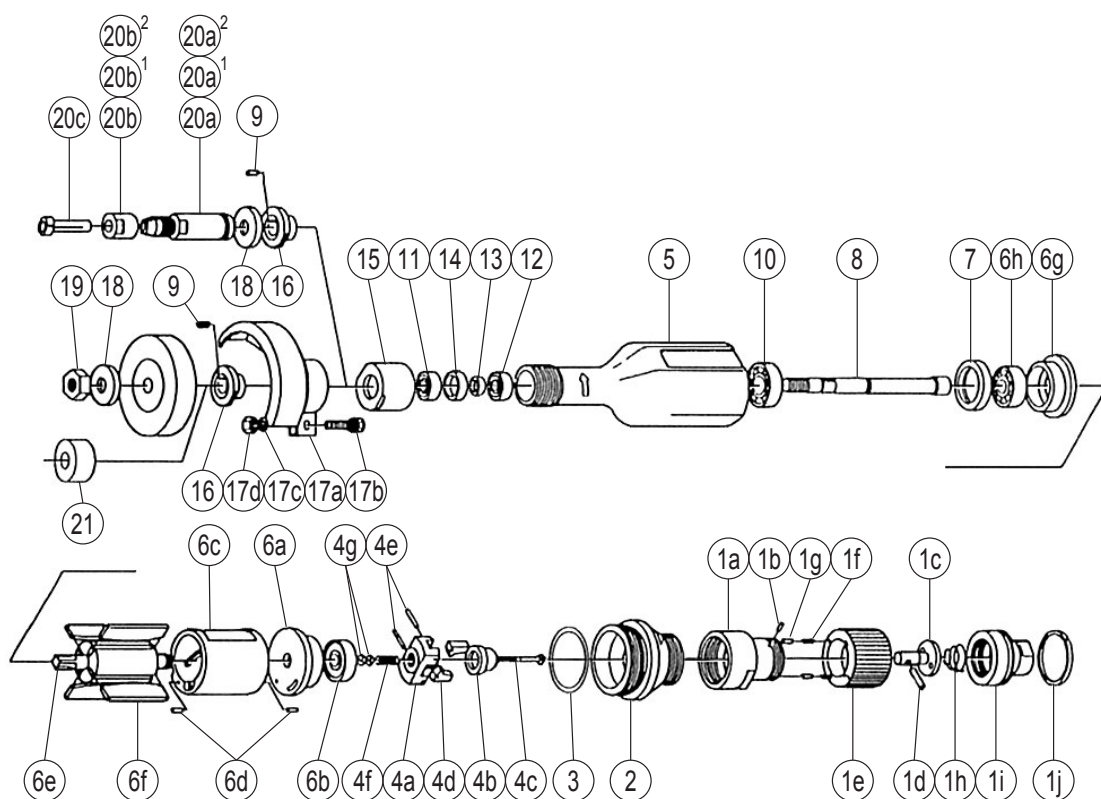


ストレートグラインダ

MODELS (YES.No.)	TOOL No.
GS-2 (03)	1104 0000 0300
GS-2C (03)	1104 0000 0301

■ 拡散図



■ 部品表

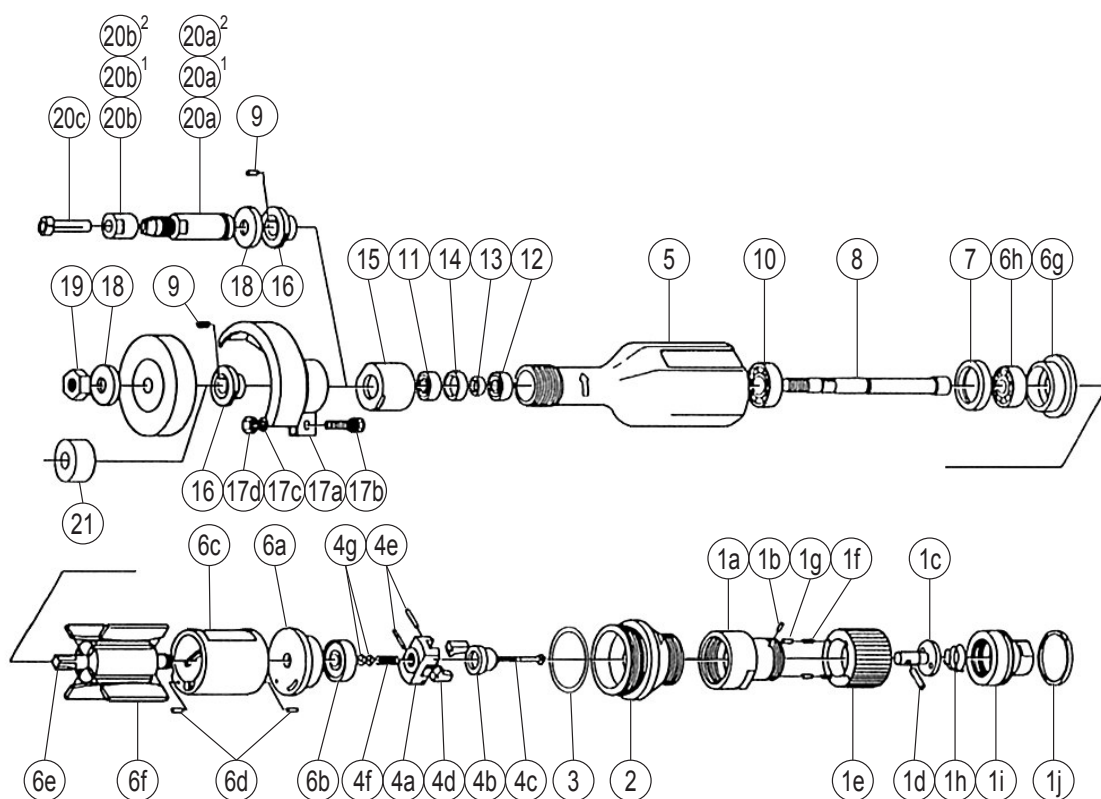
No.	部品名	数量	部品番号	No.	部品名	数量	部品番号
1	スロットルボディCP	1set	1105 0101 01 99	11	ミネチュアベアリング (1910ZZ)	1	9130 0007 00 00
	(a) スロットルボディ	1	1105 0101 01 00	12	ミネチュアベアリング (1910)	1	9130 0009 00 00
	(b) ピン (2.5×6)	1	8051 1072 00 00	13	ベアリングスペーサ(A)	1	1104 0624 01 01
	(c) スロットルバルブ	1	1105 0108 00 00	14	ベアリングスペーサ(B)	1	1104 0624 01 02
	(d) ピン (4×17.8)	1	8051 1309 00 00	15	ベアリングキャップ	1	1104 0618 00 00
	(e) スロットルハンドル	1	1105 0102 01 00	16	インナフランジ	1	1104 0653 00 00
	(f) スプリング (2.5×10)	2	8020 1001 00 00	GS-2 標準付属品			
	(g) ピンAF (3×7)	2	8051 2013 00 00	17	ホイールカバーCP	1set	1104 0662 01 99
	(h) コニカルスプリング (6×18×10)	1	8020 3003 00 00	(a) ホイールカバー	1	※ ↑	
	ホースジョイントCP	1set	1105 0113 00 99	(b) 六角穴付キボルト(M6×20)	1	8070 3034 00 00	
(j) ホースジョイント	1	1105 0113 00 00	(c) スプリングワッシャ (M6)	1	9200 3006 00 00		
(j) ジョイントリング	1	1105 0116 00 00	(d) ヘキサゴンナット (M6)	1	9500 1005 00 01		
2	ガバナケース	1	1105 0501 00 00	18	アウトフランジ	1	1104 0654 01 00
3	Oリング (S40)	1	9010 4017 00 00	19	ヘキサゴンナット (3/8-16)	1	9500 2006 00 01
4	ガバナボディCP	1set	1105 0512 00 99		タッチジョイント	1	9690 0002 00 00
	(a) ガバナボディ	1	1105 0512 00 00		スパナ (H21)	1	8081 0013 00 00
	(b) ガバナバルブ	1	1105 0505 02 00		ヘキサゴンレンチ (5)	1	9610 1006 00 00
	(c) ガバナロッド	1	1105 0511 01 00	GS-2C 専用部品			
	(d) ガバナウェイト	2	1105 0513 00 00	18	アウトフランジ	1	1104 0654 01 00
	(e) スプリングピン (2×16)	2	9250 1019 00 00	20	コレットチャックCP (6mm)	1set	1104 0661 01 99
	(f) スプリング (5.7×15)	1	8020 1032 00 00	(a) コレットチャック (6mm)	1	1104 0661 03 00	
	(g) アジャストナット	2	1105 0503 00 00	(b) コレットナット	1	1001 0660 01 00	
	5	モータケース	1	1104 0011 00 00	GS-2C 標準付属品		
	6	モータCP	1set	1104 0305 01 99		タッチジョイント	1
アッププレートCP		1set	1105 0303 01 99		スパナ (H13)	2	8081 0008 00 00
(a) アッププレート		1	1105 0303 01 00	GS-2C 特別付属品			
(b) ボールベアリング (629VV)		1	9100 3005 00 00	20 ¹	コレットチャックCP (1/4)	1set	1104 0661 02 99
シリンダCP		1set	1112 0304 00 99	(a) コレットチャック (1/4)	1	1104 0661 03 02	
(c) シリンダ		1	※ ↑	(b) コレットナット	1	1001 0660 01 00	
(d) スプリングピン (2.5×6)		2	9250 1030 00 00	20 ²	コレットチャックCP (3mm)	1set	1104 0661 04 99
(e) ロータ		1	1104 0305 01 00	(a) コレットチャック (6mm)	1	1104 0661 03 00	
(f) ベイン		4	1105 0306 00 00	(b) コレットナット	1	1001 0660 01 00	
ローアプレートCP		1set	1105 0307 01 99	(c) チャックブッシュ (3×6)	1	1001 0659 00 01	
(g) ローアプレート	1	1105 0307 01 00	21	スペーサ (9.5×25×13)	1	1104 0667 00 01	
(h) ボールベアリング (629)	1	9100 1009 00 00					
7	ワッシャ (24×32×4)	1	8040 1049 00 00				
8	ホイールシャフト	1	1104 0652 01 00				
9	キー (3×3×10)	1	8060 1011 00 00				
10	ボールベアリング (6001)	1	9100 1016 00 00				

※印の部品は単品では納入出来ません。上記(↑)のCP(コンプリート)でご注文下さい。

GRINDER

MODELS (YES.No.)	TOOL No.
GS-2 (03)	1104 0000 0300
GS-2C (03)	1104 0000 0301

Exploded View



Parts List

No.	Name of Parts	Per Set	Parts No.	No.	Name of Parts	Per Set	Parts No.
1	Throttle Body Assy.	1set	1105 0101 01 99	11	Miniature Bearing (1910ZZ)	1	9130 0007 00 00
	(a) Throttle Body	1	1105 0101 01 00	12	Miniature Bearing (1910)	1	9130 0009 00 00
	(b) Pin (2.5×6)	1	8051 1072 00 00	13	Bearing Spacer (A)	1	1104 0624 01 01
	(c) Throttle Valve	1	1105 0108 00 00	14	Bearing Spacer (B)	1	1104 0624 01 02
	(d) Pin (4×17.8)	1	8051 1309 00 00	15	Bearing Cap	1	1104 0618 00 00
	(e) Throttle Handle	1	1105 0102 01 00	16	Inner Flange	1	1104 0653 00 00
	(f) Spring (2.5×10)	2	8020 1001 00 00	Standard Accessories for GS-2			
	(g) Pin AF (3×7)	2	8051 2013 00 00	17	Wheel Cover Assy.	1set	1104 0662 01 99
	(h) Conical Spring (6×18×10)	1	8020 3003 00 00	(a) Wheel Cover	1	※ ↑	
	Hose Joint Assy.	1set	1105 0113 00 99	(b) Hexagon Socket Bolt(M6×20)	1	8070 3034 00 00	
(j) Hose Joint	1	1105 0113 00 00	(c) Spring Washer (M6)	1	9200 3006 00 00		
(j) Joint Ring	1	1105 0116 00 00	(d) Hexagon Nut (M6)	1	9500 1005 00 01		
2	Governor Case	1	1105 0501 00 00	18	Outer Flange	1	1104 0654 01 00
3	O-Ring (S40)	1	9010 4017 00 00	19	Hexagon Nut (3/8-16)	1	9500 2006 00 01
4	Governor Body Assy.	1set	1105 0512 00 99	☆	Touch Joint	1	9690 0002 00 00
	(a) Governor Body	1	1105 0512 00 00	☆	Hose Nipple Assy. (XA-352)	1set	8110 1004 00 99
	(b) Governor Valve	1	1105 0505 02 00	Spanner (H21)	1	8081 0013 00 00	
	(c) Governor Rod	1	1105 0511 01 00	Hex. Wrench (5)	1	9610 1006 00 00	
	(d) Governor Weight	2	1105 0513 00 00	Parts for GS-2C			
	(e) Spring Pin (2×16)	2	9250 1019 00 00	18	Outer Flange	1	1104 0654 01 00
	(f) Spring (5.7×15)	1	8020 1032 00 00	20	Collet Chuck Assy. (6mm)	1set	1104 0661 01 99
	(g) Adjust Nut	2	1105 0503 00 00	(a) Collet Chuck (6mm)	1	1104 0661 03 00	
	(g) Adjust Nut	2	1105 0503 00 00	(b) Collet Nut	1	1001 0660 01 00	
	5	Motor Case	1	1104 0011 00 00	Standard Accessories for GS-2C		
6	Motor Assy.	1set	1104 0305 01 99	☆	Touch Joint	1	9690 0002 00 00
	Upper Plate Assy.	1set	1105 0303 01 99	☆	Hose Nipple Assy. (XA-352)	1set	8110 1004 00 99
	(a) Upper Plate	1	1105 0303 01 00	Spanner (H13)	2	8081 0008 00 00	
	(b) Ball Bearing (629VV)	1	9100 3005 00 00	Optional Parts for GS-2C			
	Cylinder Assy.	1set	1112 0304 00 99	20 ¹	Collet Chuck Assy. (1/4)	1set	1104 0661 02 99
	(c) Cylinder	1	※ ↑	(a) Collet Chuck (1/4)	1	1104 0661 03 02	
	(d) Spring Pin (2.5×6)	2	9250 1030 00 00	(b) Collet Nut	1	1001 0660 01 00	
	(e) Rotor	1	1104 0305 01 00	20 ²	Collet Chuck Assy. (3mm)	1set	1104 0661 04 99
(f) Vane	4	1105 0306 00 00	(a) Collet Chuck (6mm)	1	1104 0661 03 00		
Lower Plate Assy.	1set	1105 0307 01 99	(b) Collet Nut	1	1001 0660 01 00		
	(g) Lower Plate	1	1105 0307 01 00	(c) Chuck Bushing (3×6)	1	1001 0659 00 01	
(h) Ball Bearing (629)	1	9100 1009 00 00	21	Spacer (9.5×25×13)	1	1104 0667 00 01	
7	Washer (24×32×4)	1	8040 1049 00 00				
8	Wheel Shaft	1	1104 0652 01 00				
9	Key (3×3×10)	1	8060 1011 00 00				
10	Ball Bearing (6001)	1	9100 1016 00 00				

The part "※" can not be supplied individually.
So please order it as a unit of assembly shown by arrow mark (↑).
☆Marked parts; use one of them.