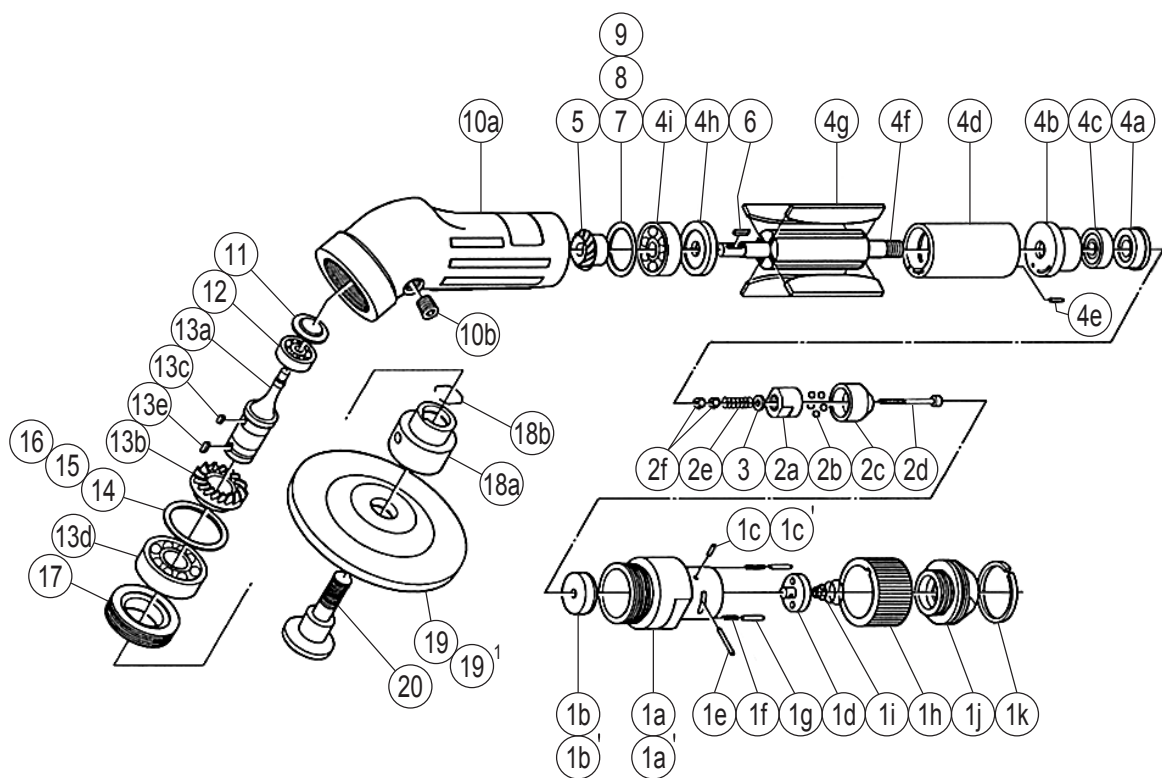


## エアサンダ

MODELS (YES.No.)	TOOL No.
HSA-4A (03)	1901 0000 0300
HSA-5A (00)	1910 0000 0000

### ■ 拡散図



### ■ 部品表

No.	部品名	数量	部品番号	No.	部品名	数量	部品番号	
1	スロットルボディCP	1set	1106 0101 01 99	14*	C-パッキン (30×34.5×0.1)	1	8010 1142 00 00	
	ボディCP	1set	1106 0101 01 98	15*	C-パッキン (30×34.5×0.2)	1	8010 1135 00 00	
	(a) スロットルボディ	1	1122 0101 00 00	16*	C-パッキン (30×34.5×0.3)	1	8010 1136 00 00	
	(b) スロットルブッシュ	1	1106 0104 01 00	17	ベアリングキャップ	1	1106 0618 00 00	
	(c) ピン (2.5×6)	1	8051 1072 00 00	18	パットアダプタCP	1set	1901 0657 00 99	
	(d) スロットルバルブ	1	1106 0108 01 00		(a) パットアダプタ	1		
	(e) ピン (3×18)	1	8051 1104 00 00		(b) リティニングリング(15.5×0.7)	1	8030 1017 00 00	
	(f) スプリング (2.5×10)	2	8020 1001 00 00	HSA-4A 標準付属品				
	(g) ピンAF (3×13)	2	8051 2018 00 00	19	サンディングパッド 90	1	9310 1012 00 00	
	(h) スロットルハンドル	1	1122 0102 00 00	20	パットフランジ	1	1901 0658 00 00	
	(j) コニカルスプリング(6×18×10)	1	8020 3003 00 00		タッチジョイント	1	9690 0002 00 00	
	ホースジョイントCP	1set	1106 0113 00 99		パーレンチ (6×130)	1	8100 1002 00 00	
	(j) ホースジョイント	1	1106 0113 00 00		ヘキサゴンレンチ (H10)	1	9610 1009 00 00	
(k) ジョイントリング	1	1105 0116 00 00	HSA-4A 特別付属品					
2	ガバナボディCP	1set	1106 0512 00 99		ホイールカバーCP	1set	1901 0662 00 99	
	(a) ガバナボディ	1	1106 0512 00 00	(a) ホイールカバー	1	※ ↑		
	(b) ボール (4mm)	5	9150 1005 00 00	(b) 六角穴付キボルト(M6×22)	1	8070 3035 00 00		
	(c) ガバナバルブ	1	1106 0505 00 00	(c) スプリングワッシャ (M6)	1	9200 3006 00 00		
	(d) ガバナロッド	1	1106 0511 00 00	(d) ヘキサゴンナット (M6)	1	9500 1005 00 01		
	(e) スプリング (5.4×15)	1	8020 1033 00 00	HSA-5A 専用部品				
	(f) アジャストナット	2	1105 0503 00 00	1'	スロットルボディCP	1set	1910 0101 00 99	
3*	ポリシッドワッシャ (M3)	1	9220 1019 00 00		スロットルボディCP (1)	1set	1910 0101 00 69	
	4	モータCP	1set	1118 0305 02 99	(a) スロットルボディ	1	1910 0101 00 00	
		(a) ベアリングカバー	1	1118 0325 00 00	(b) スロットルブッシュ	1	1106 0104 01 00	
		アッパプレートCP	1set	1118 0303 02 99	(c) ピン (2.5×6)	1	8051 1072 00 00	
		(b) アッパプレート	1	1118 0303 02 00	HSA-5A 標準付属品			
		(c) ボールベアリング(699ZZ)	1	9100 5006 00 00	19'	サンディングパッド 100	1	9310 2001 00 00
		シリンダCP	1set	1118 0304 00 99	20	パットフランジ	1	1901 0658 00 00
		(d) シリンダ	1	※ ↑		タッチジョイント	1	9690 0002 00 00
		(e) スプリングピン (2×6)	1	9250 1011 00 00		パーレンチ (6×130)	1	8100 1002 00 00
		(f) ロータ	1	1118 0305 01 00		ヘキサゴンレンチ (H10)	1	9610 1009 00 00
		(g) ベイン	4	2133 0306 00 00	HSA-5A 特別付属品			
		(h) ローアプレート	1	1118 0307 01 00		ホイールカバーCP	1set	1910 0662 00 99
		(i) ボールベアリング(638MC2)	1	9102 3004 00 00	(a) ホイールカバー	1	※ ↑	
5		ロータベベルギヤ	1	1901 0315 00 00	(b) 六角穴付キボルト(M6×22)	1	8070 3035 00 00	
	キー (3×3×10)	1	8060 1011 00 00	(c) スプリングワッシャ (M6)	1	9200 3006 00 00		
7*	C-パッキン (22×27×0.1)	1	8010 1087 00 00	(d) ヘキサゴンナット (M6)	1	9500 1005 00 01		
	C-パッキン (22×27×0.2)	1	8010 1085 00 00	HSA-5A 標準付属品				
8*	C-パッキン (22×27×0.3)	1	8010 1086 00 00	19'	サンディングパッド 100	1	9310 2001 00 00	
	モータケースCP	1set	1901 0011 03 99	20	パットフランジ	1	1901 0658 00 00	
10	(a) モータケース	1	1901 0011 03 00		タッチジョイント	1	9690 0002 00 00	
	(b) ソケットプラグ (GM 1/8-28)	1	8210 2001 00 00		パーレンチ (6×130)	1	8100 1002 00 00	
11	ベアリングワッシャ	1	1901 0619 00 00		ヘキサゴンレンチ (H10)	1	9610 1009 00 00	
12	ボールベアリング (635)	1	9100 1011 00 00	HSA-5A 特別付属品				
13	メインシャフトCP	1set	1901 0614 02 99		ホイールカバーCP	1set	1910 0662 00 99	
	(a) メインシャフト	1	1901 0614 02 00	(a) ホイールカバー	1	※ ↑		
	(b) メインシャフトベベルギヤ	1	1901 0615 00 00	(b) 六角穴付キボルト(M6×22)	1	8070 3035 00 00		
	(c) キー (3×3×6)	1	8060 1009 00 00	(c) スプリングワッシャ (M6)	1	9200 3006 00 00		
	(d) ボールベアリング(6202Z)	1	9100 4006 00 00	(d) ヘキサゴンナット (M6)	1	9500 1005 00 01		
(e) キー (3.5×36)	1	8060 1027 00 00						

※印の部品は単品では納入出来ません。上記(↑)のCP(コンプリート)でご注文下さい。

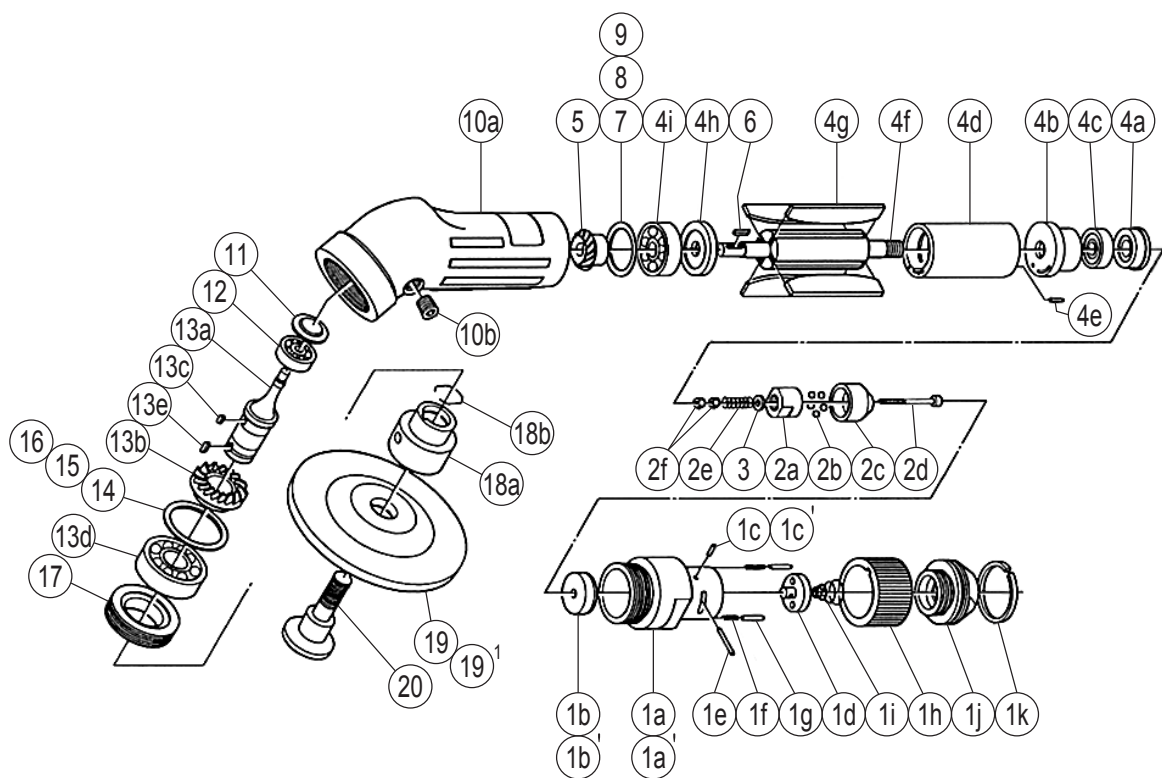
★印の部品は使用しない場合もあります。

☆印の部品はそれぞれ何れかを使用して下さい。

# AIR SANDER

MODELS (YES.No.)	TOOL No.
HSA-4A (03)	1901 0000 0300
HSA-5A (00)	1910 0000 0000

## Exploded View



## Parts List

No.	Name of Parts	Per Set	Parts No.	No.	Name of Parts	Per Set	Parts No.		
1	Throttle Body Assy.	1set	1106 0101 01 99	14*	C-Packing (30x34.5x0.1)	1	8010 1142 00 00		
	Body Assy.	1set	1106 0101 01 98		15*	C-Packing (30x34.5x0.2)	1	8010 1135 00 00	
	(a) Throttle Body	1	1122 0101 00 00			16*	C-Packing (30x34.5x0.3)	1	8010 1136 00 00
	(b) Throttle Bushing	1	1106 0104 01 00	17	Bearing Cap		1	1106 0618 00 00	
	(c) Pin (2.5x6)	1	8051 1072 00 00	18	Pat Adapter Assy.	1set	1901 0657 00 99		
	(d) Throttle Valve	1	1106 0108 01 00		(a) Pat Adapter	1			
	(e) Pin (3x18)	1	8051 1104 00 00	(b) Retaining Ring(15.5x0.7)	1	8030 1017 00 00			
	(f) Spring (2.5x10)	2	8020 1001 00 00	Standard Accessories for HSA-4A					
	(g) Pin AF (3x13)	2	8051 2018 00 00	19	Sanding Pad 90	1	9310 1012 00 00		
	(h) Throttle Handle	1	1122 0102 00 00	20	Pat Flange	1	1901 0658 00 00		
	(j) Conical Spring (6x18x10)	1	8020 3003 00 00	☆	Touch Joint	1	9690 0002 00 00		
	Hose Joint Assy.	1set	1106 0113 00 99	☆	Hose Nipple Assy. (XA-352)	1set	8110 1004 00 99		
	(j) Hose Joint	1	1106 0113 00 00		Bar Wrench (6x130)	1	8100 1002 00 00		
(k) Joint Ring	1	1105 0116 00 00		Hex. Wrench (H10)	1	9610 1009 00 00			
2	Governor Body Assy.	1set	1106 0512 00 99	Optional Parts for HSA-4A					
	(a) Governor Body	1	1106 0512 00 00		Wheel Cover Assy.	1set	1901 0662 00 99		
	(b) Ball (4mm)	5	9150 1005 00 00		(a) Wheel Cover	1	※ ↑		
	(c) Governor Valve	1	1106 0505 00 00		(b) Hexagon Socket Bolt(M6x22)	1	8070 3035 00 00		
	(d) Governor Rod	1	1106 0511 00 00		(c) Spring Washer (M6)	1	9200 3006 00 00		
	(e) Spring (5.4x15)	1	8020 1033 00 00		(d) Hexagon Nut (M6)	1	9500 1005 00 01		
	(f) Adjust Nut	2	1105 0503 00 00	Parts for HSA-5A					
3*	Polished Washer (M3)	1	9220 1019 00 00	1'	Throttle Body Assy.	1set	1910 0101 00 99		
	4	Motor Assy.	1set		1118 0305 02 99		Throttle Body (1) Assy.	1set	1910 0101 00 69
		(a) Bearing Cover	1		1118 0325 00 00		(a) Throttle Body	1	1910 0101 00 00
		Upper Plate Assy.	1set	1118 0303 02 99		(b) Throttle Bushing	1	1106 0104 01 00	
	(b) Upper Plate	1	1118 0303 02 00		(c) Pin (2.5x6)	1	8051 1072 00 00		
	(c) Ball Bearing (699ZZ)	1	9100 5006 00 00	Standard Accessories for HSA-5A					
	Cylinder Assy.	1set	1118 0304 00 99	19'	Sanding Pad 100	1	9310 2001 00 00		
	(d) Cylinder	1	※ ↑	20	Pat Flange	1	1901 0658 00 00		
	(e) Spring Pin (2x6)	1	9250 1011 00 00	☆	Touch Joint	1	9690 0002 00 00		
	(f) Rotor	1	1118 0305 01 00	☆	Hose Nipple Assy. (XA-352)	1set	8110 1004 00 99		
	(g) Vane	4	2133 0306 00 00		Bar Wrench (6x130)	1	8100 1002 00 00		
(h) Lower Plate	1	1118 0307 01 00		Hex. Wrench (H10)	1	9610 1009 00 00			
(i) Ball Bearing (638MC2)	1	9102 3004 00 00	Optional Parts for HSA-5A						
5	Rotor Bevel Gear	1	1901 0315 00 00		Wheel Cover Assy.	1set	1910 0662 00 99		
6	Key (3x3x10)	1	8060 1011 00 00		(a) Wheel Cover	1	※ ↑		
7*	C-Packing (22x27x0.1)	1	8010 1087 00 00		(b) Hexagon Socket Bolt(M6x22)	1	8070 3035 00 00		
8*	C-Packing (22x27x0.2)	1	8010 1085 00 00		(c) Spring Washer (M6)	1	9200 3006 00 00		
9*	C-Packing (22x27x0.3)	1	8010 1086 00 00		(d) Hexagon Nut (M6)	1	9500 1005 00 01		
10	Motor Case Assy.	1set	1901 0011 03 99						
	(a) Motor Case	1	1901 0011 03 00						
	(b) Socket Plug (GM 1/8-28)	1	8210 2001 00 00						
11	Bearing Washer	1	1901 0619 00 00						
12	Ball Bearing (635)	1	9100 1011 00 00						
13	Main Shaft Assy.	1set	1901 0614 02 99						
	(a) Main Shaft	1	1901 0614 02 00						
	(b) Main Shaft Bevel Gear	1	1901 0615 00 00						
	(c) Key (3x3x6)	1	8060 1009 00 00						
	(d) Ball Bearing (6202Z)	1	9100 4006 00 00						
(e) Key (3.5x36)	1	8060 1027 00 00							

The part "※" can not be supplied individually.  
So please order it as a unit of assembly shown by arrow mark (↑).

★Marked parts may not be used, in some case.

☆Marked parts; use one of them.