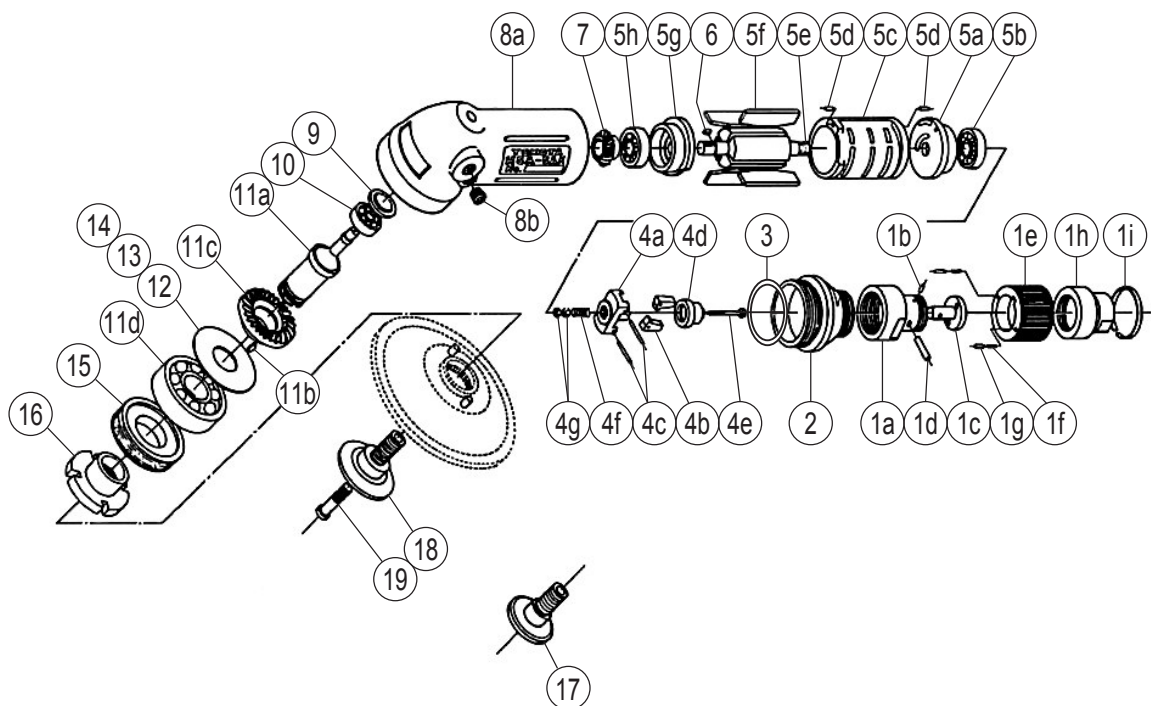


エアサンダ

MODEL (YES.No.)	TOOL No.
HSA-6AK (01)	1903 0000 0100

■ 拡散図



■ 部品表

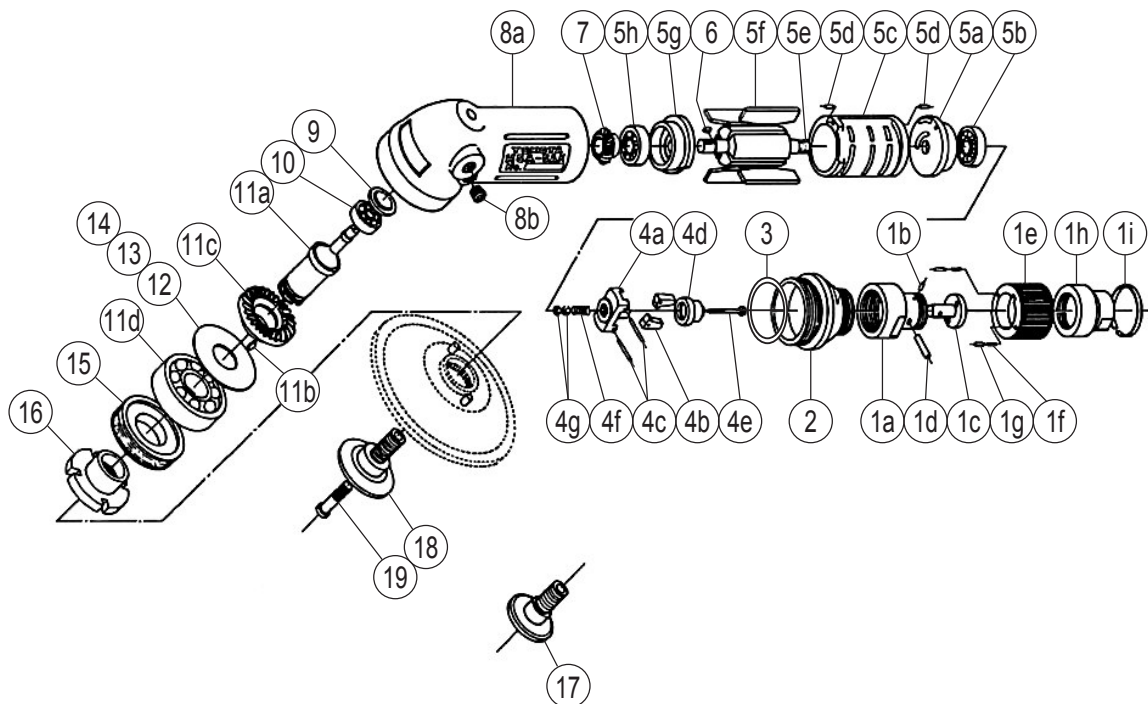
No.	部品名	数量	部品番号	No.	部品名	数量	部品番号	
1	スロットルボディCP	1set	1902 0101 01 99	11	メインシャフトCP	1set	1902 0614 01 99	
	(a) スロットルボディ	1	1105 0101 01 00		(a) メインシャフト	1	1902 0614 01 00	
	(b) ピン (2.5×6)	1	8051 1072 00 00		(b) キー (4×3×6)	1	8060 1048 00 00	
	(c) スロットルバルブ	1	1105 0108 00 00		(c) メインシャフトベベルギヤ	1	1902 0615 00 00	
	(d) ピン (4×17.8)	1	8051 1309 00 00	(d) ボールベアリング (6304Z)	1	9100 4010 00 00		
	(e) スロットルハンドル	1	1105 0102 01 00	12*	C-パッキン (46×51.5×0.1)	1	8010 1213 00 00	
	(f) スプリング (2.5×10)	2	8020 1001 00 00	13*	C-パッキン (46×51.5×0.2)	1	8010 1210 00 00	
	(g) ピンAF (3×7)	2	8051 2013 00 00	14*	C-パッキン (46×51.5×0.3)	1	8010 1211 00 00	
	ホースジョイントCP	1set	1902 0113 00 99	15	ベアリングキャップ	1	1902 0618 00 00	
	(h) ホースジョイント	1	1902 0113 00 00	16	パットアダプタ	1	1405 0657 00 00	
(i) ジョイントリング	1	1105 0116 00 00	標準付属品					
2	ガバナケース	1	1105 0501 00 00	17	アウトホイールスクリュ	1	1405 0655 00 00	
3	Oリング (S40)	1	9010 4017 00 00	18	パットフランジ (5")	1	1405 0658 00 00	
4	ガバナボディCP	1set	1903 0512 00 99	19	ロックボルト (W1/4×40)	1	1405 0666 01 00	
	(a) ガバナボディ	1	1105 0512 00 00		タッチジョイント (3/8)	1	9690 0006 00 00	
	(b) ガバナウェイト	2	1105 0513 00 00		ホックレンチ	1	8100 4004 00 00	
	(c) スプリングピン (2×16)	2	9250 1019 00 00		ヘキサゴンレンチ (H10) (->)	1	9610 2001 02 00	
	(d) ガバナバルブ	1	1105 0505 02 00	特別付属品				
	(e) ガバナロッド	1	1105 0511 01 00	ホイールカバーCP	1set	1903 0662 00 99		
	(f) スプリング (5.4×15)	1	8020 1033 00 00	(a) ホイールカバー	1	※ ↑		
	(g) アジャストナット	2	1105 0503 00 00	(b) 六角穴付キボルト(M6×22)	1	8070 3035 00 00		
				(c) スプリングワッシャ (M6)	1	9200 3006 00 00		
5	モータCP	1set	1903 0305 00 99	(d) ヘキサゴンナット (M6)	1	9500 1005 00 01		
	アップレートCP	1set	1903 0303 01 99	デットハンドル	1	1401 0013 00 00		
	(a) アップレート	1	1903 0303 01 00	サンディングパッド 127	1	9310 1008 00 00		
	(b) ボールベアリング (629VV)	1	9100 3005 00 00	ホースジョイントブッシュ (PT1/4)	1	1902 0162 00 00		
	シリンダCP	1set	1902 0304 00 99					
	(c) シリンダ	1	※ ↑					
	(d) スプリングピン (2.5×6)	2	9250 1030 00 00					
	(e) ロータ	1	1903 0305 01 00					
(f) ベイン	4	1902 0306 00 00						
ローアプレートCP	1set	1105 0307 01 99						
(g) ローアプレート	1	1105 0307 01 00						
(h) ボールベアリング (629)	1	9100 1009 00 00						
6	キー (3×3×10)	1	8060 1011 00 00					
7	ロータベベルギヤ	1	1902 0315 01 00					
8	モータケースCP	1set	1902 0011 01 99					
	(a) モータケース	1	1902 0011 01 00					
	(b) ソケットプラグ (GM 1/8-28)	1	8210 2001 00 00					
9	ベアリングワッシャ	1	1902 0619 00 00					
10	ボールベアリング (627)	1	9100 1008 00 00					

※印の部品は単品では納入出来ません。上記(↑)のCP(コンプリート)でご注文下さい。
 ☆印の部品はそれぞれ何れかを使用して下さい。

AIR SANDER

MODEL (YES.No.)	TOOL No.
HSA-6AK (01)	1903 0000 0100

Exploded View



Parts List

No.	Name of Parts	Per Set	Parts No.	No.	Name of Parts	Per Set	Parts No.
1	Throttle Body Assy.	1set	1902 0101 01 99	11	Main Shaft Assy.	1set	1902 0614 01 99
	(a) Throttle Body	1	1105 0101 01 00		(a) Main Shaft	1	1902 0614 01 00
	(b) Pin (2.5×6)	1	8051 1072 00 00		(b) Key (4×3×6)	1	8060 1048 00 00
	(c) Throttle Valve	1	1105 0108 00 00		(c) Main Shaft Bevel Gear	1	1902 0615 00 00
	(d) Pin (4×17.8)	1	8051 1309 00 00	(d) Ball Bearing (6304Z)	1	9100 4010 00 00	
	(e) Throttle Handle	1	1105 0102 01 00	12*	C-Packing (46×51.5×0.1)	1	8010 1213 00 00
	(f) Spring (2.5×10)	2	8020 1001 00 00	13*	C-Packing (46×51.5×0.2)	1	8010 1210 00 00
	(g) Pin AF (3×7)	2	8051 2013 00 00	14*	C-Packing (46×51.5×0.3)	1	8010 1211 00 00
	Hose Joint Assy.	1set	1902 0113 00 99	15	Bearing Cap	1	1902 0618 00 00
	(h) Hose Joint	1	1902 0113 00 00	16	Pat Adapter	1	1405 0657 00 00
(i) Joint Ring	1	1105 0116 00 00	Standard Accessories				
2	Governor Case	1	1105 0501 00 00	17	Outer Wheel Screw	1	1405 0655 00 00
3	O-Ring (S40)	1	9010 4017 00 00	18	Pat Flange (5")	1	1405 0658 00 00
4	Governor Body Assy.	1set	1903 0512 00 99	19	Rock Bolt (W1/4×40)	1	1405 0666 01 00
	(a) Governor Body	1	1105 0512 00 00	☆	Touch Joint (3/8)	1	9690 0006 00 00
	(b) Governor Weight	2	1105 0513 00 00	☆	Hose Nipple (3/8×1/2)	1	8260 1003 00 00
	(c) Spring Pin (2×16)	2	9250 1019 00 00		Hook Wrench	1	8100 4004 00 00
	(d) Governor Valve	1	1105 0505 02 00		Hex. Wrench (H10) (->)	1	9610 2001 02 00
	(e) Governor Rod	1	1105 0511 01 00	Optional Parts			
	(f) Spring (5.4×15)	1	8020 1033 00 00		Wheel Cover Assy.	1set	1903 0662 00 99
	(g) Adjust Nut	2	1105 0503 00 00		(a) Wheel Cover	1	※ ↑
					(b) Hexagon Socket Bolt (M6×22)	1	8070 3035 00 00
5	Motor Assy.	1set	1903 0305 00 99		(c) Spring Washer (M6)	1	9200 3006 00 00
	Upper Plate Assy.	1set	1903 0303 01 99		(d) Hexagon Nut (M6)	1	9500 1005 00 01
	(a) Upper Plate	1	1903 0303 01 00		Dead Handle	1	1401 0013 00 00
	(b) Ball Bearing (629VV)	1	9100 3005 00 00		Sanding Pad 127	1	9310 1008 00 00
	Cylinder Assy.	1set	1902 0304 00 99		Hose Joint Bushing (PT1/4)	1	1902 0162 00 00
	(c) Cylinder	1	※ ↑				
	(d) Spring Pin (2.5×6)	2	9250 1030 00 00				
	(e) Rotor	1	1903 0305 01 00				
	(f) Vane	4	1902 0306 00 00				
Lower Plate Assy.	1set	1105 0307 01 99					
(g) Lower Plate	1	1105 0307 01 00					
(h) Ball Bearing (629)	1	9100 1009 00 00					
6	Key (3×3×10)	1	8060 1011 00 00				
7	Rotor Bevel Gear	1	1902 0315 01 00				
8	Motor Case Assy.	1set	1902 0011 01 99				
	(a) Motor Case	1	1902 0011 01 00				
	(b) Socket Plug (GM 1/8-28)	1	8210 2001 00 00				
9	Bearing Washer	1	1902 0619 00 00				
10	Ball Bearing (627)	1	9100 1008 00 00				

The part "※" can not be supplied individually.
 So please order it as a unit of assembly shown by arrow mark (↑).
 ☆Marked parts; use one of them.