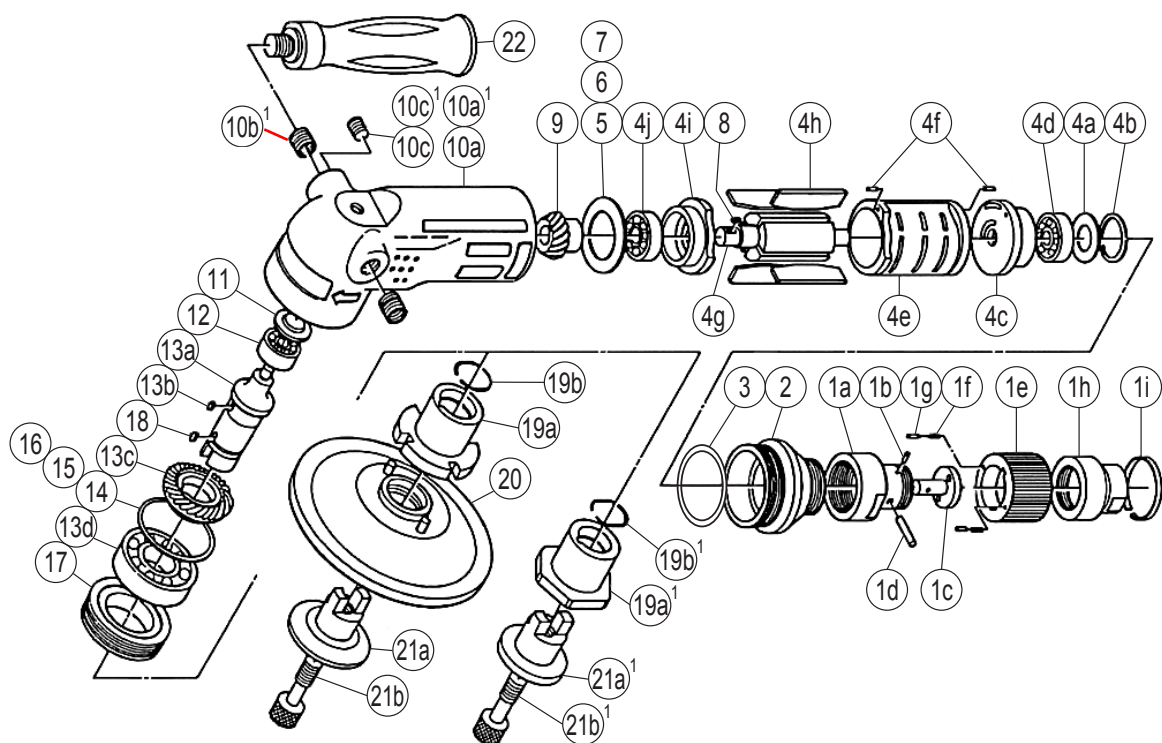


## エアサンダ

MODEL (YES.No.)	TOOL No.
HSA-L (02)	1904 0000 0200

### ■ 拡散図



### ■ 部品表

No.	部品名	数量	部品番号	No.	部品名	数量	部品番号	
1	スロットルボディCP	1set	1902 0101 01 99	14*	C-パッキン (43x46.5x0.1)	1	8010 1197 00 00	
	(a) スロットルボディ	1	1105 0101 01 00	15*	C-パッキン (43x46.5x0.2)	1	8010 1195 00 00	
	(b) ピン (2.5x6)	1	8051 1072 00 00	16*	C-パッキン (43x46.5x0.3)	1	8010 1196 00 00	
	(c) スロットルバルブ	1	1105 0108 00 00	17	ベアリングキャップ	1	1407 0618 00 00	
	(d) ピン (4x17.8)	1	8051 1309 00 00	18	キー (4x3x9)	1	8060 1035 00 00	
	(e) スロットルハンドル	1	1105 0102 01 00	19	パットアダプタCP	1set	1904 0657 00 99	
	(f) スプリング (2.5x10)	2	8020 1001 00 00		(a) パットアダプタ	1	1904 0657 00 01	
	(g) ピンAF (3x7)	2	8051 2013 00 00		(b) リティニングリング(19.6x0.7)	1	8030 1023 00 00	
	ホースジョイントCP	1set	1902 0113 00 99	標準付属品				
		(h) ホースジョイント	1	1902 0113 00 00	20	サンディングパッド 127	1	9310 1008 00 00
		(i) ジョイントリング	1	1105 0116 00 00	21	パットフランジCP	1set	1904 0658 03 99
2	モータケースカバー	1	1902 0001 00 00	(a) パットフランジ		1	1904 0658 01 01	
3	Oリング (S40)	1	9010 4017 00 00	(b) フランジストップスクリュ		1	1904 0656 00 00	
4	モータCP	1set	1904 0305 00 99	タッチジョイント (3/8)		1	9690 0006 00 00	
	(a) ベアリングカバー	1	1902 0325 00 00	ホックレンチ		1	8100 4004 00 00	
	(b) スナップリング (RTW-26)	1	9040 1015 00 00	ヘキサゴンレンチ (H8)	1	9610 1008 00 00		
	アッププレートCP	1set	1902 0303 01 99	特別付属品				
	(c) アッププレート	1	1902 0303 01 00	ホイールカバーCP	1set	1904 0662 00 99		
	(d) ボールベアリング(629VV)	1	9100 3005 00 00	(a) ホイールカバー	1	※ ↑		
	シリンダCP	1set	1902 0304 00 99	(b) 六角穴付キボルト(M6x22)	1	8070 3035 00 00		
	(e) シリンダ	1	※ ↑	(c) スプリングワッシャ (M6)	1	9200 3006 00 00		
	(f) スプリングピン (2.5x6)	2	9250 1030 00 00	(d) ヘキサゴンナット (M6)	1	9500 1005 00 01		
	(g) ロータ	1	1904 0305 00 00	22	デットハンドル	1	1904 0013 00 00	
	(h) ベイン	4	1902 0306 00 00		オリジナルパーツ			
ロープレートCP	1set	1904 0307 00 99	10 <sup>1</sup>	モータケース(A)CP	1set	1904 0011 00 98		
(i) ロープレート	1	1904 0307 00 00		(a) モータケース(A)	1	1904 0011 00 01		
(j) ボールベアリング(6001ZZ)	1	9100 5007 00 00		(b) ヘリサート (M12x1D)	2	9050 1011 00 00		
5*	C-パッキン (26x39x0.1)	1	8010 1107 00 00	(c) ソケットプラグ (GM 1/8-28)	1	8210 2001 00 00		
6*	C-パッキン (26x39x0.2)	1	8010 1105 00 00	19 <sup>1</sup>	パットアダプタCP	1set	1904 0657 01 99	
7*	C-パッキン (26x39x0.3)	1	8010 1106 00 00		(a) パットアダプタ	1	1904 0657 00 00	
8	キー (4x3x6)	1	8060 1048 00 00	(b) リティニングリング(19.6x0.7)	1	8030 1023 00 00		
9	ロータベベルギヤ	1	1408 0315 01 00	21 <sup>1</sup>	パットフランジCP	1set	1904 0658 02 99	
10	モータケースCP	1set	1904 0011 01 99		(a) パットフランジ	1	1904 0658 01 00	
	(a) モータケース	1	1904 0011 01 00		(b) フランジストップスクリュ	1	1408 0656 00 00	
	(c) ソケットプラグ (GM 1/8-28)	1	8210 2001 00 00	スパナ (H41)	1	8081 0022 00 00		
11	ベアリングワッシャ	1	1902 0619 00 00					
12	ボールベアリング (627)	1	9100 1008 00 00					
13	メインシャフトCP	1set	1904 0614 01 99					
	(a) メインシャフト	1	1904 0614 01 00					
	(b) キー (4x3x6)	1	8060 1048 00 00					
	(c) メインシャフトベベルギヤ	1	1408 0615 00 00					
	(d) ボールベアリング(6204Z)	1	9100 4008 00 00					

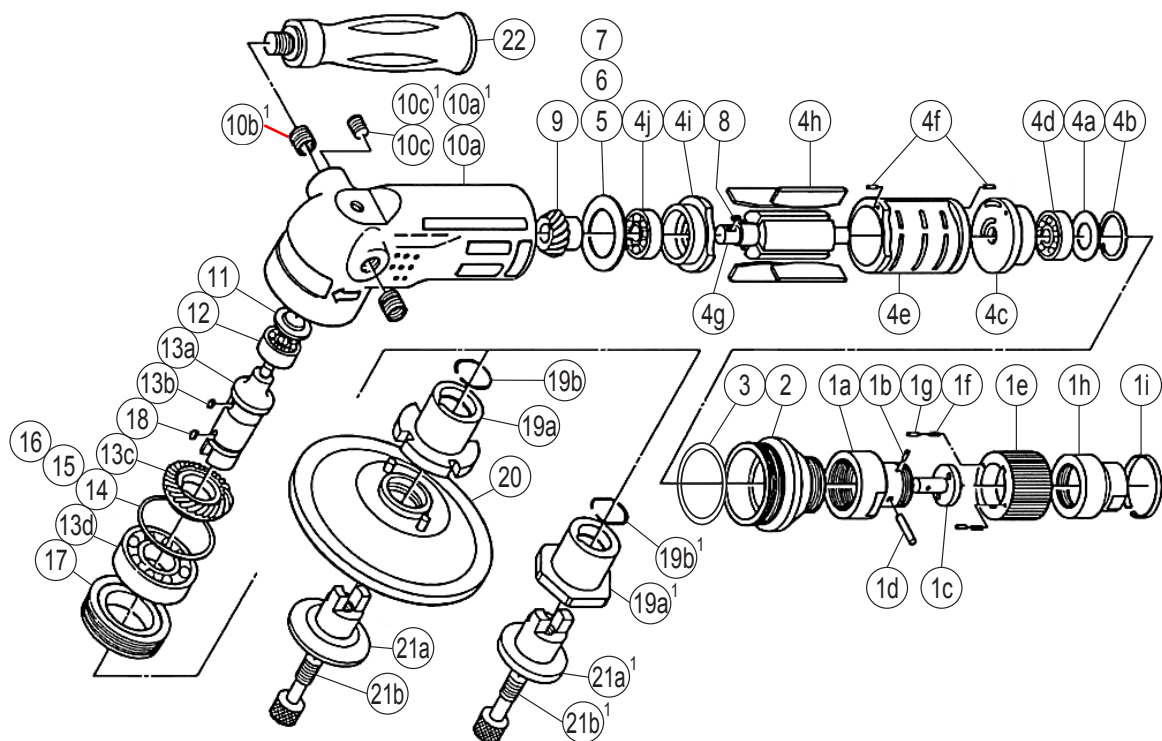
※印の部品は単品では納入出来ません。上記(↑)のCP(コンプリート)でご注文下さい。

☆印の部品はそれぞれ何れかを使用して下さい。

## AIR SANDER

MODEL (YES.No.)	TOOL No.
HSA-L (02)	1904 0000 0200

### Exploded View



### Parts List

No.	Name of Parts	Per Set	Parts No.	No.	Name of Parts	Per Set	Parts No.	
1	Throttle Body Assy.	1set	1902 0101 01 99	14*	C-Packing (43x46.5x0.1)	1	8010 1197 00 00	
	(a) Throttle Body	1	1105 0101 01 00	15*	C-Packing (43x46.5x0.2)	1	8010 1195 00 00	
	(b) Pin (2.5x6)	1	8051 1072 00 00	16*	C-Packing (43x46.5x0.3)	1	8010 1196 00 00	
	(c) Throttle Valve	1	1105 0108 00 00	17	Bearing Cap	1	1407 0618 00 00	
	(d) Pin (4x17.8)	1	8051 1309 00 00	18	Key (4x3x9)	1	8060 1035 00 00	
	(e) Throttle Handle	1	1105 0102 01 00	19	Pat Adapter Assy.	1set	1904 0657 00 99	
	(f) Spring (2.5x10)	2	8020 1001 00 00		(a) Pat Adapter	1	1904 0657 00 01	
	(g) Pin AF (3x7)	2	8051 2013 00 00		(b) Retaining Ring(19.6x0.7)	1	8030 1023 00 00	
	Hose Joint Assy.	1set	1902 0113 00 99	Standard Accessories				
		(h) Hose Joint	1	1902 0113 00 00	20	Sanding Pad 127	1	9310 1008 00 00
		(i) Joint Ring	1	1105 0116 00 00	21	Pat Flange Assy.	1set	1904 0658 03 99
2	Motor Case Cover	1	1902 0001 00 00	(a) Pat Flange		1	1904 0658 01 01	
	3	O-Ring (S40)	1	9010 4017 00 00		(b) Flange Stop Screw	1	1904 0656 00 00
4	Motor Assy.	1set	1904 0305 00 99	☆	Touch Joint (3/8)	1	9690 0006 00 00	
	(a) Bearing Cover	1	1902 0325 00 00	☆	Hose Nipple (3/8x1/2)	1	8260 1003 00 00	
	(b) Snap Ring (RTW-26)	1	9040 1015 00 00		Hook Wrench	1	8100 4004 00 00	
	Upper Plate Assy.	1set	1902 0303 01 99		Hex. Wrench (H8)	1	9610 1008 00 00	
	(c) Upper Plate	1	1902 0303 01 00	Optional Parts				
	(d) Ball Bearing (629VV)	1	9100 3005 00 00		Wheel Cover Assy.	1set	1904 0662 00 99	
	Cylinder Assy.	1set	1902 0304 00 99		(a) Wheel Cover	1	※ ↑	
	(e) Cylinder	1	※ ↑		(b) Hexagon Socket Bolt(M6x22)	1	8070 3035 00 00	
	(f) Spring Pin (2.5x6)	2	9250 1030 00 00		(c) Spring Washer (M6)	1	9200 3006 00 00	
	(g) Rotor	1	1904 0305 00 00		(d) Hexagon Nut (M6)	1	9500 1005 00 01	
	(h) Vane	4	1902 0306 00 00	22	Dead Handle	1	1904 0013 00 00	
Lower Plate Assy.	1set	1904 0307 00 99	Original Parts					
(i) Lower Plate	1	1904 0307 00 00	10 <sup>1</sup>	Motor Case (A) Assy.	1set	1904 0011 00 98		
(j) Ball Bearing (6001ZZ)	1	9100 5007 00 00		(a) Motor Case (A)	1	1904 0011 00 01		
5*	C-Packing (26x39x0.1)	1		8010 1107 00 00	(b) Helisert (M12x1D)	2	9050 1011 00 00	
6*	C-Packing (26x39x0.2)	1	8010 1105 00 00	(c) Socket Plug (GM 1/8-28)	1	8210 2001 00 00		
7*	C-Packing (26x39x0.3)	1	8010 1106 00 00	19 <sup>1</sup>	Pat Adapter Assy.	1set	1904 0657 01 99	
8	Key (4x3x6)	1	8060 1048 00 00		(a) Pat Adapter	1	1904 0657 00 00	
9	Rotor Bevel Gear	1	1408 0315 01 00		(b) Retaining Ring(19.6x0.7)	1	8030 1023 00 00	
10	Motor Case Assy.	1set	1904 0011 01 99	21 <sup>1</sup>	Pat Flange Assy.	1set	1904 0658 02 99	
	(a) Motor Case	1	1904 0011 01 00		(a) Pat Flange	1	1904 0658 01 00	
	(c) Socket Plug (GM 1/8-28)	1	8210 2001 00 00	(b) Flange Stop Screw	1	1408 0656 00 00		
11	Bearing Washer	1	1902 0619 00 00		Spanner (H41)	1	8081 0022 00 00	
12	Ball Bearing (627)	1	9100 1008 00 00					
13	Main Shaft Assy.	1set	1904 0614 01 99					
	(a) Main Shaft	1	1904 0614 01 00					
	(b) Key (4x3x6)	1	8060 1048 00 00					
	(c) Main Shaft Bevel Gear	1	1408 0615 00 00					
	(d) Ball Bearing (6204Z)	1	9100 4008 00 00					

The part "※" can not be supplied individually.

So please order it as a unit of assembly shown by arrow mark (↑).

☆Marked parts; use one of them.