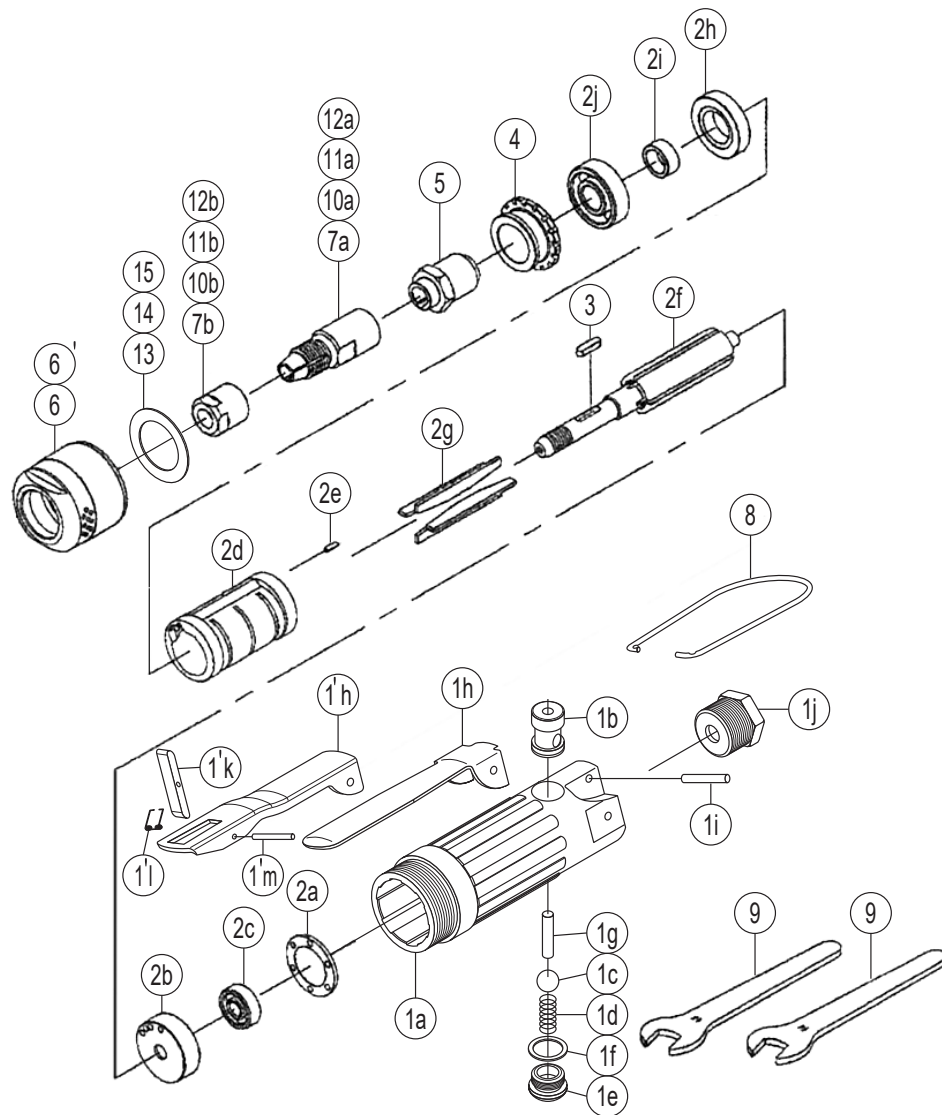


ミゼットグラインダ

MODEL (YES.No.)	TOOL No.
MG-0AL (00)	1021 0000 0000
MG-0AL-T (00)	1021 0000 0013
MG-0AL-R (00)	1021 0000 0009
MG-0AL-RT (00)	1021 0000 0014

■拡散図



■部品表

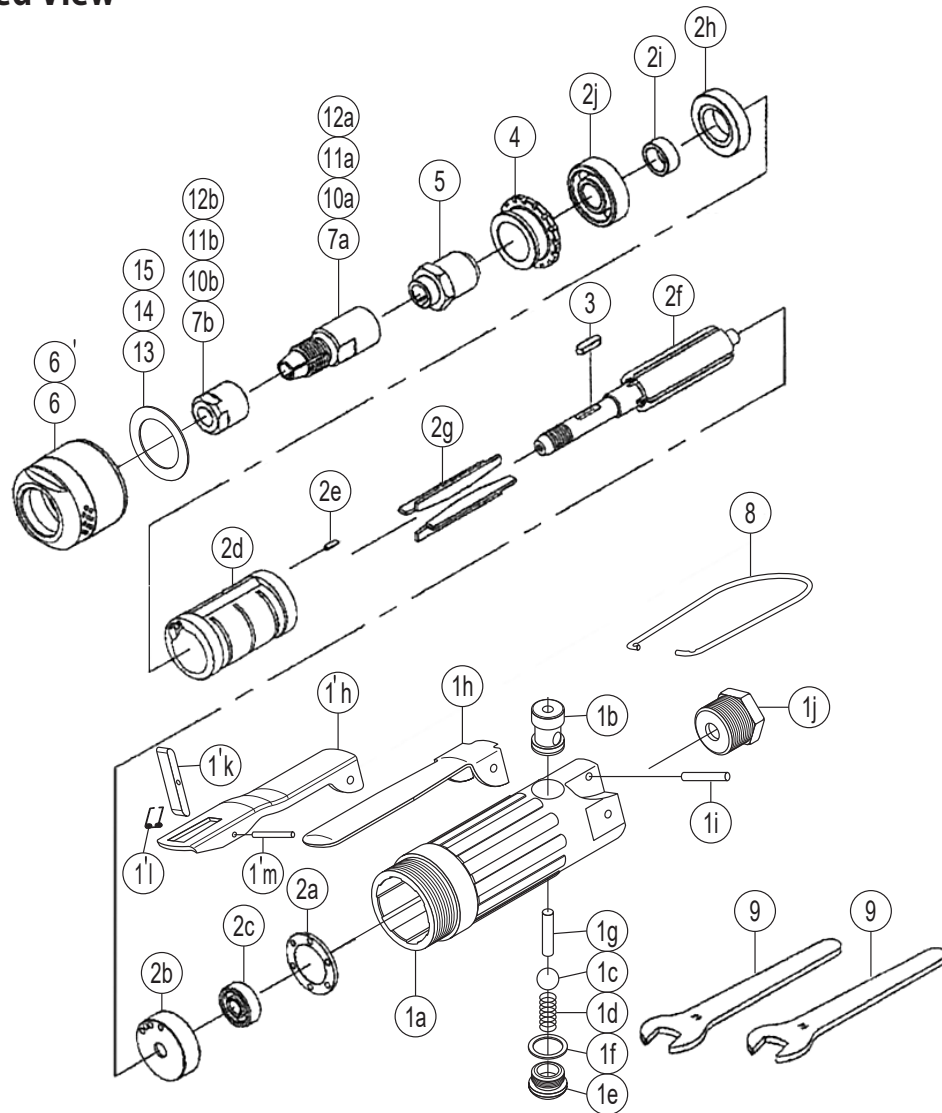
No.	部品名	数量	部品番号	No.	部品名	数量	部品番号
1	モータケースCP	1set	1021 0011 01 99	MG-0AL-T 専用部品			
	(a) モータケース	1	1021 0011 00 00	6'	モータケースカバー	1	1020 0001 00 01
	(b) スロットルブッシュ	1	1021 0104 00 00	MG-0AL-R 専用部品			
	(c) ボール (5/16)	1	9150 4002 00 00	1'	モータケースCP	1set	1021 0011 01 98
	(d) コニカルスプリング (6×8×15)	1	8020 3072 00 00		セーフティースロットルレバーCP	1set	1021 0110 00 99
	スロットルキャップCP	1set	1021 0107 00 99		(h) スロットルレバー(A)	1	1021 0110 00 01
	(e) スロットルキャップ	1	※ ↑		(k) スロットルレバー(B)	1	1021 0110 00 02
	(f) FA-パッキン(11×14.3×0.5)	1	8010 3024 00 00		(l) トーションコイルスプリング	1	1021 0125 00 00
	(g) ピン (4×18.8)	1	8051 1313 00 00		(m) スプリングピン (2×18)	1	9250 2036 00 00
	(h) スロットルレバー	1	1021 0110 00 00	MG-0AL-RT 専用部品			
	(i) スプリングピン (3×20)	1	9250 2035 00 00	1'	モータケースCP	1set	1021 0011 01 98
(j) ホースジョイント	1	1021 0113 00 00	6'	モータケースカバー	1	1020 0001 00 01	
2	モータCP	1set	1020 0305 00 99	標準付属品			
	(a) アッププレートスペーサ	1	1020 0301 00 00	タッチジョイント	1	9690 0002 00 00	
	アッププレートCP	1set	1020 0303 00 99	9	スパナ (H14)	2	8081 0009 00 00
	(b) アッププレート	1	1020 0303 00 00	特別付属品			
	(c) ボールベアリング (606)	1	9100 1002 00 00	10	コレットチャックCP (1/4)	1set	1020 0661 00 98
	シリンダCP	1set	1020 0304 00 99		(a) コレットチャック (1/4)	1	1020 0661 00 01
	(d) シリンダ	1	※ ↑	(b) コレットナット	1	1020 0660 00 00	
	(e) スプリングピン (2×6)	1	9250 1011 00 00	11	コレットチャックCP (1/8)	1set	1020 0661 01 97
	(f) ロータ	1	1020 0305 00 00		(a) コレットチャック (1/8)	1	1020 0661 00 03
	(g) ベイン	4	1020 0306 00 00	(b) コレットナット	1	1020 0660 00 00	
	ローアプレートCP	1set	1020 0307 00 99	12	コレットチャックCP (3mm)	1set	1020 0661 01 96
	(h) ローアプレート	1	1020 0307 00 00		(a) コレットチャック (3mm)	1	1020 0661 00 02
	(i) ロータスペーサ	1	1020 0310 00 00	(b) コレットナット	1	1020 0660 00 00	
(j) ボールベアリング (6000)	1	9100 1015 00 00	13*	ST-パッキン (20×29.5×0.3)	1	8011 1134 00 00	
3	キー (3×2.5×12)	1	8060 1096 00 00	14*	ST-パッキン (20×29.5×0.5)	1	8011 1135 00 00
	サイレンサ	1	1020 0053 00 00	15*	ST-パッキン (20×29.5×1)	1	8011 1136 00 00
5	チャックスペーサ	1	1020 0667 00 00				
6	モータケースカバー	1	1020 0001 00 00				
7	コレットチャックCP (6mm)	1set	1020 0661 00 99				
	(a) コレットチャック (6mm)	1	1020 0661 00 00				
(b) コレットナット	1	1020 0660 00 00					
8	ハンガ	1	1021 0017 00 00				

※印の部品は単品では納入出来ません。上記(↑)のCP(コンプリート)でご注文下さい。
★印の部品は使用しない場合もあります。

GRINDER

MODEL (YES.No.)	TOOL No.
MG-0AL (00)	1021 0000 0000
MG-0AL-T (00)	1021 0000 0013
MG-0AL-R (00)	1021 0000 0009
MG-0AL-RT (00)	1021 0000 0014

Exploded View



Parts List

No.	Name of Parts	Per Set	Parts No.	No.	Name of Parts	Per Set	Parts No.
1	Motor Case Assy.	1set	1021 0011 01 99	Parts for MG-0AL-T			
	(a) Motor Case	1	1021 0011 00 00	6'	Motor Case Cover	1	1020 0001 00 01
	(b) Throttle Bushing	1	1021 0104 00 00	Parts for MG-0AL-R			
	(c) Ball (5/16)	1	9150 4002 00 00	1'	Motor Case Assy.	1set	1021 0011 01 98
	(d) Conical Spring (6×8×15)	1	8020 3072 00 00		Safety Throttle Lever Assy.	1set	1021 0110 00 99
	Throttle Cap Assy.	1set	1021 0107 00 99		(h) Throttle Lever (A)	1	1021 0110 00 01
	(e) Throttle Cap	1	※ ↑		(k) Throttle Lever (B)	1	1021 0110 00 02
	(f) FA-Packing(11×14.3×0.5)	1	8010 3024 00 00		(l) Torsion Coil Spring	1	1021 0125 00 00
	(g) Pin (4×18.8)	1	8051 1313 00 00		(m) Spring Pin (2×18)	1	9250 2036 00 00
	(h) Throttle Lever	1	1021 0110 00 00	Parts for MG-0AL-RT			
	(i) Spring Pin (3×20)	1	9250 2035 00 00	1'	Motor Case Assy.	1set	1021 0011 01 98
	(j) Hose Joint	1	1021 0113 00 00	6'	Motor Case Cover	1	1020 0001 00 01
2	Motor Assy.	1set	1020 0305 00 99	Standard Accessories			
	(a) Upper Plate Spacer	1	1020 0301 00 00		Touch Joint	1	9690 0002 00 00
	Upper Plate Assy.	1set	1020 0303 00 99	9	Spanner (H14)	2	8081 0009 00 00
	(b) Upper Plate	1	1020 0303 00 00	Optional Accessories			
	(c) Ball Bearing (606)	1	9100 1002 00 00	10	Collet Chuck Assy. (1/4)	1set	1020 0661 00 98
	(d) Cylinder	1	※ ↑		(a) Collet Chuck (1/4)	1	1020 0661 00 01
	(e) Spring Pin (2×6)	1	9250 1011 00 00		(b) Collet Nut	1	1020 0660 00 00
	(f) Rotor	1	1020 0305 00 00	11	Collet Chuck Assy. (1/8)	1set	1020 0661 01 97
	(g) Vane	4	1020 0306 00 00		(a) Collet Chuck (1/8)	1	1020 0661 00 03
	Lower Plate Assy.	1set	1020 0307 00 99		(b) Collet Nut	1	1020 0660 00 00
	(h) Lower Plate	1	1020 0307 00 00	12	Collet Chuck Assy. (3mm)	1set	1020 0661 01 96
	(i) Rotor Spacer	1	1020 0310 00 00		(a) Collet Chuck (3mm)	1	1020 0661 00 02
	(j) Ball Bearing (6000)	1	9100 1015 00 00		(b) Collet Nut	1	1020 0660 00 00
3	Key (3×2.5×12)	1	8060 1096 00 00	13*	ST-Packing (20×29.5×0.3)	1	8011 1134 00 00
4	Silencer	1	1020 0053 00 00	14*	ST-Packing (20×29.5×0.5)	1	8011 1135 00 00
5	Chuck Spacer	1	1020 0667 00 00	15*	ST-Packing (20×29.5×1)	1	8011 1136 00 00
6	Motor Case Cover	1	1020 0001 00 00		Hose Nipple Assy. (XA-352)	1set	8110 1004 00 99
7	Collet Chuck Assy. (6mm)	1set	1020 0661 00 99				
	(a) Collet Chuck (6mm)	1	1020 0661 00 00				
	(b) Collet Nut	1	1020 0660 00 00				
8	Hanger	1	1021 0017 00 00				

The part "※" can not be supplied individually.

So please order it as a unit of assembly shown by arrow mark (↑).

★Marked parts may not be used, in some case.