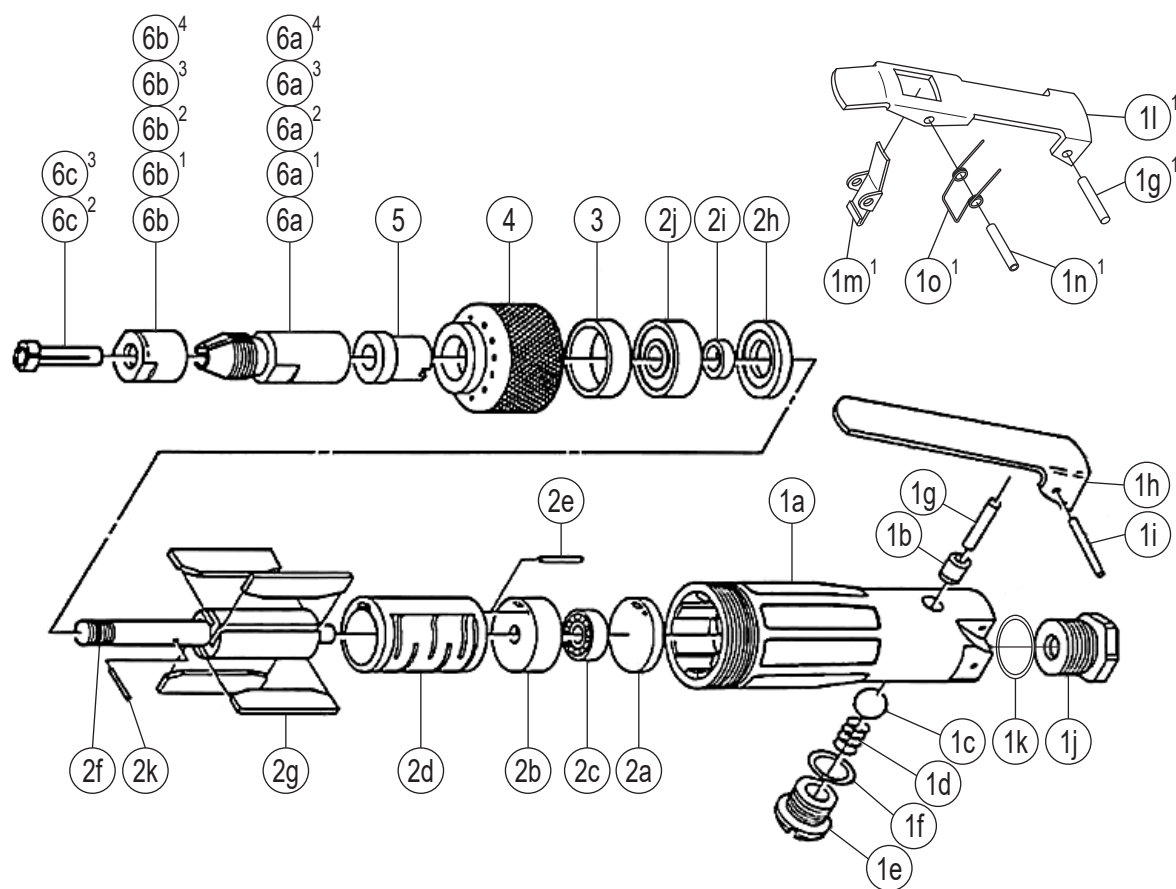


ミゼットグラインダ

MODEL (YES.No.)	TOOL No.
MG-0A (05)	1009 0000 0500
MG-0A-R (05)	1009 0000 0509

■拡散図



■部品表

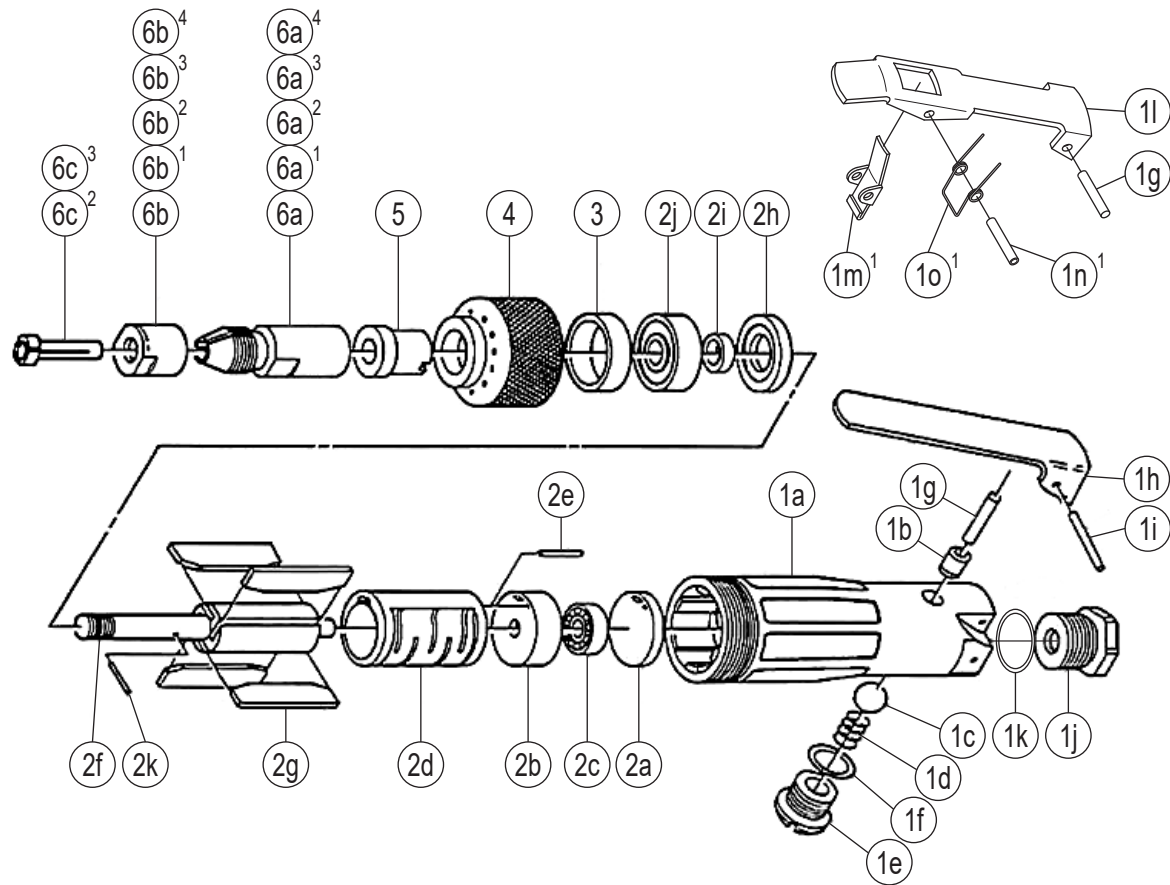
No.	部品名称	個数	部品番号	No.	部品名称	個数	部品番号				
1	モータケースCP	1set	1009 0011 0299		標準付属品						
	(a)モータケース	1	1009 0011 0300		タッチジョイント (20-PM)	1	9690 0002 0000				
	(b)スロットルブッシュ	1	1701 0104 0000		スパナ (H13)	2	8081 0008 0000				
	(c)ボール (3/8)	1	9150 4005 0000		特別付属品						
	(d)スプリング (8×16)	1	8020 1066 0000								
	スロットルキャップCP	1set	0004 0107 0099	6 ¹	コレットチャックCP (1/4)	1set	1013 0661 0796				
	(e)スロットルキャップ	1	※↑		(a)コレットチャック (1/4)	1	1013 0661 0202				
	(f)Oリング (P11)	1	9010 1010 0000		(b)コレットナット	1	1001 0660 0200				
	(g)ピン (4×16)	1	8051 1140 0000	6 ²	コレットチャックCP (1/8)	1set	1013 0661 0795				
	(h)スロットルレバー	1	1009 0110 0000		(a)コレットチャック (1/4)	1	1013 0661 0202				
	(i)スプリングピン (3×22)	1	9250 1054 0000		(b)チャックブッシュ	1	1001 0659 0003				
	ホースジョイントCP	1set	4008 0113 0099	(c)コレットナット	1	1001 0660 0200	6 ³	コレットチャックCP (3mm)	1set	1013 0661 0797	
	(j)ホースジョイント	1	4008 0113 0200	(a)コレットチャック (6mm)	1	1013 0661 0200					
	(k)Oリング (S15)	1	9010 4008 0000	(b)チャックブッシュ	1	1001 0659 0001					
	2	モータCP	1set	1009 0305 0199	(c)コレットナット	1	1001 0660 0200	6 ⁴	コレットチャックCP (5mm)	1set	1013 0661 0798
		(a)アッパプレートスペーサ	1	1009 0301 0000	(a)コレットチャック (5mm)	1	1013 0661 0205				
アッパプレートCP		1set	1002 0303 0099	(b)コレットナット	1	1001 0660 0200					
(b)アッパプレート		1	1002 0303 0000								
(c)ミネチュアベアリング (696)		1	9130 0001 0000								
シリンダCP		1set	1009 0304 0199								
(d)シリンダ		1	※↑								
(e)スプリングピン (2×14)		1	9250 1017 0000								
(f)ロータ		1	1009 0305 0100								
(g)ベイン		4	1002 0306 0000								
(h)ローアプレート		1	1009 0307 0000								
(u)ロータスペーサ	1	1003 0310 0200									
(j)ボールベアリング (628Z)	1	9100 4015 0000									
(k)スプリングピン (2×12)	1	9250 1015 0000									
3	ベアリングスペーサ	1	1009 0624 0000								
4	モータケースカバー	1	1009 0001 0100								
5	チャックスペーサ	1	1009 0667 0000								
6	コレットチャックCP (6mm)	1set	1013 0661 0799								
	(a)コレットチャック (6mm)	1	1013 0661 0200								
	(b)コレットナット	1	1001 0660 0200								

※印の部品は単品では納入出来ません。上記(↑)のCP(コンプリート)でご注文下さい。

GRINDER

MODELS (YES.No.)	TOOL No.
MG-0A (05)	1009 0000 0500
MG-0A-R (05)	1009 0000 0509

Exploded View



Parts List

No.	Name of Parts	Per Set	Parts No.	No.	Name of Parts	Per Set	Parts No.
1	Motor Case Assy.	1set	1009 0011 0299		Standard Accessories		
	(a)Motor Case	1	1009 0011 0300	7	Touch Joint (20-PM)	1	9690 0002 0000
	(b)Throttle Bushing	1	1701 0104 0000		Spanner (H13)	2	8081 0008 0000
	(c)Ball (3/8)	1	9150 4005 0000		Optional Accessories		
	(d)Spring (8×16)	1	8020 1066 0000				
	Throttle Cap Assy.	1set	0004 0107 0099	6 ¹	Collet Chuck Assy. (1/4)	1set	1013 0661 0796
	(e)Throttle Cap	1	※↑		(a)Collet Chuck (1/4)	1	1013 0661 0202
	(f) O-Ring (P11)	1	9010 1010 0000		(b)Collet Nut	1	1001 0660 0200
	(g)Pin (4×16)	1	8051 1140 0000	6 ²	Collet Chuck Assy. (1/8)	1set	1013 0661 0795
	(h)Throttle Lever	1	1009 0110 0000		(a)Collet Chuck (1/4)	1	1013 0661 0202
	(i) Spring Pin (3×22)	1	9250 1054 0000		(b)Chuck Bushing	1	1001 0659 0003
	Hose Joint Assy.	1set	4008 0113 0099		(c)Collet Nut	1	1001 0660 0200
	(j) Hose Joint	1	4008 0113 0200	6 ³	Collet Chuck Assy. (3mm)	1set	1013 0661 0797
	(k)O-Ring (S15)	1	9010 4008 0000		(a)Collet Chuck (6mm)	1	1013 0661 0200
	2	Motor Assy.	1set	1009 0305 0199		(b)Chuck Bushing	1
(a)Upper Plate Spacer		1	1009 0301 0000		(c)Collet Nut	1	1001 0660 0200
Upper Plate Assy.		1set	1002 0303 0099	6 ⁴	Collet Chuck Assy. (5mm)	1set	1013 0661 0798
(b)Upper Plate		1	1002 0303 0000		(a)Collet Chuck (5mm)	1	1013 0661 0205
(c)Miniature Bearing (696)		1	9130 0001 0000		(b)Collet Nut	1	1001 0660 0200
Cylinder Assy.		1set	1009 0304 0199		Parts for MG-0A-R		
(d)Cylinder		1	※↑	1 ¹	Motor Case Assy.	1set	1009 0011 0298
(e)Spring Pin (2×14)		1	9250 1017 0000		(g)Pin AF (4×18)	1	8051 2011 0000
(f) Rotor		1	1009 0305 0100		Throttle Lever A Assy.	1set	1009 0110 0099
(g)Vane		4	1002 0306 0000		(l) Throttle Lever A	1	1009 0110 0001
(h)Lower Plate		1	1009 0307 0000		(m)Throttle Lever B	1	1009 0110 0002
(u)Rotor Spacer		1	1003 0310 0200		(n)Throttle Lever C	1	1009 0110 0003
(j) Ball Bearing (628Z)		1	9100 4015 0000		(o)Torsion Coil Spring	1	1009 0125 0000
(k)Spring Pin (2×12)	1	9250 1015 0000					
3	Bearing Spacer	1	1009 0624 0000				
4	Motor Case Cover	1	1009 0001 0100				
5	Chuck Spacer	1	1009 0667 0000				
6	Collet Chuck Assy. (6mm)	1set	1013 0661 0799				
	(a)Collet Chuck (6mm)	1	1013 0661 0200				
	(b)Collet Nut	1	1001 0660 0200				

The part "※" can not be supplied individually. So please order it as a unit of assembly shown by arrow mark (↑).
 ☆Marked parts; use one of them.