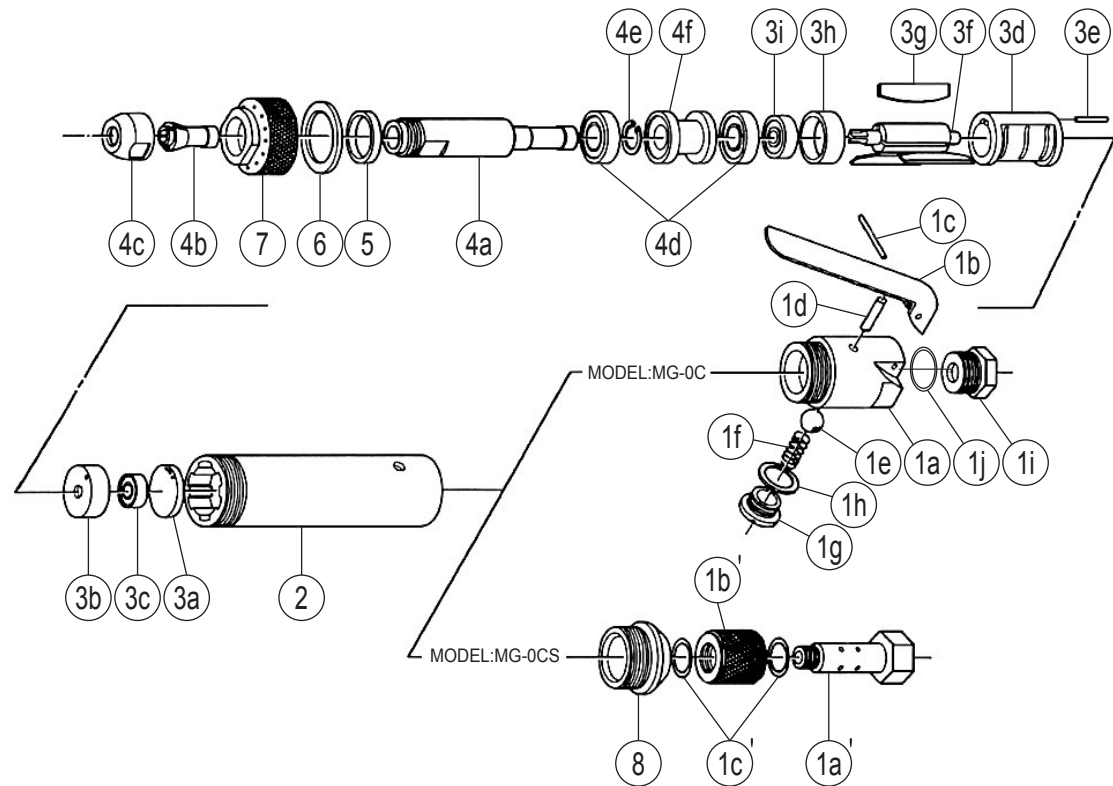


ミゼットグラインダ

MODELS (YES.No.)	TOOL No.
MG-0C (00)	1011 0000 0000
MG-0CS (00)	1012 0000 0000

■ 拡散図



■ 部品表

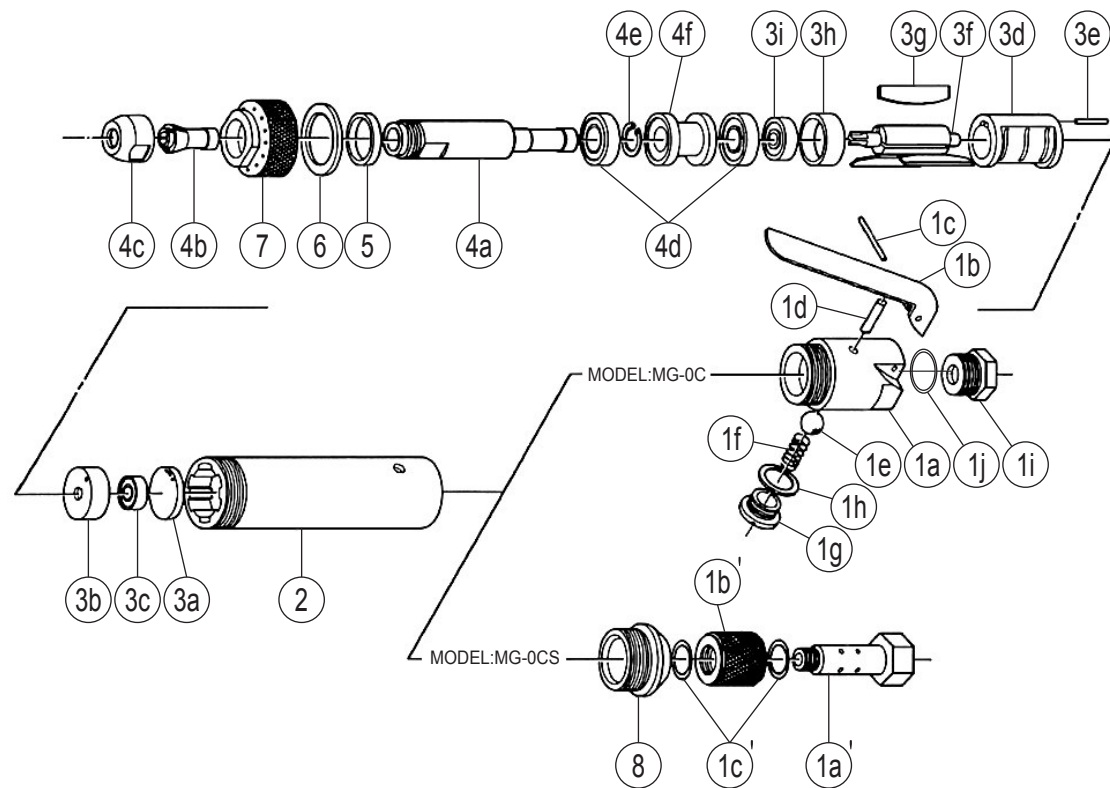
No.	部品名	数量	部品番号	No.	部品名	数量	部品番号
1	スロットルボディCP	1set	1011 0101 00 99	MG-0CS 専用部品			
	(a) スロットルボディ	1	1011 0101 01 00	1'	スロットルボディCP	1set	1012 0101 00 99
	(b) スロットルレバー	1	1009 0110 00 00		(a) スロットルボディ	1	1012 0101 00 00
	(c) スプリングピン (3×22)	1	9250 1054 00 00		スロットルハンドルCP	1set	1012 0102 00 99
	(d) ピン (4×16)	1	8051 1140 00 00		(b) スロットルハンドル	1	1012 0102 00 00
	(e) ボール (3/8)	1	9150 4005 00 00		(c) Oリング (P12)	2	9010 1011 00 00
	(f) スプリング (8×14)	1	8020 1068 00 00	8	スロットルジョイント	1	1012 0120 00 00
	スロットルキャップCP	1set	0004 0107 00 99	標準付属品			
	(g) スロットルキャップ	1	0004 0107 00 00		タッチジョイント	1	9690 0002 00 00
	(h) Oリング (P11)	1	9010 1010 00 00		スパナ (H13)	1	8081 0008 00 00
	ホースジョイントCP	1set	4008 0113 00 99		スパナ (H17)	1	8081 0011 00 00
	(j) ホースジョイント	1	4008 0113 02 00				
	(j) Oリング (S15)	1	9010 4008 00 00				
2	モータケース	1	1011 0011 00 00				
3	モータCP	1set	1011 0305 00 99				
	(a) アッププレートスペーサ	1	1011 0301 00 00				
	アッププレートCP	1set	1011 0303 00 99				
	(b) アッププレート	1	1011 0303 00 00				
	(c) ボールベアリング (605)	1	9100 1001 00 00				
	シリンダCP	1set	1011 0304 00 99				
	(d) シリンダ	1	※ ↑				
	(e) スプリングピン (2×14)	1	9250 1017 00 00				
	(f) ロータ	1	1011 0305 00 00				
	(g) ベイン	3	1011 0306 00 00				
	ロープレートCP	1set	1011 0307 01 99				
	(h) ロープレート	1	1011 0307 01 00				
	(i) ボールベアリング (606ZZ)	1	9100 5002 00 00				
4	チャックボディ(A)CP	1set	1011 0663 00 99				
	(a) チャックボディ(A)	1	1011 0663 00 01				
	(b) コレットチャック (6mm)	1	1011 0661 00 00				
	(c) コレットナット	1	1011 0660 00 00				
	(d) ボールベアリング (6900ZZ)	2	9100 5012 00 00				
	(e) スナップリング (STW-10)	1	9040 2002 00 00				
	(f) ベアリングスペーサ	1	1011 0624 00 00				
5	ワッシャ (18×22×4)	1	8040 1040 00 00				
6	サイレンサシート (22×30×1)	3	1011 0032 00 00				
7	モータケースカバー	1	1011 0001 00 00				

※印の部品は単品では納入出来ません。上記(↑)のCP(コンプリート)でご注文下さい。

GRINDER

MODELS (YES.No.)	TOOL No.
MG-0C (00)	1011 0000 0000
MG-0CS (00)	1012 0000 0000
MG-0C-R (00)	1011 0000 0009

Exploded View



Parts List

No.	Name of Parts	Per Set	Parts No.	No.	Name of Parts	Per Set	Parts No.
1	Throttle Body Assy.	1set	1011 0101 00 99	Parts for MG-0CS			
	(a) Throttle Body	1	1011 0101 01 00	1'	Throttle Body Assy.	1set	1012 0101 00 99
	(b) Throttle Lever	1	1009 0110 00 00		(a) Throttle Body	1	1012 0101 00 00
	(c) Spring Pin (3×22)	1	9250 1054 00 00		Throttle Handle Assy.	1set	1012 0102 00 99
	(d) Pin (4×16)	1	8051 1140 00 00		(b) Throttle Handle	1	1012 0102 00 00
	(e) Ball (3/8)	1	9150 4005 00 00		(c) O-Ring (P12)	2	9010 1011 00 00
	(f) Spring (8×14)	1	8020 1068 00 00	8	Throttle Joint	1	1012 0120 00 00
	Throttle Cap Assy.	1set	0004 0107 00 99	Parts for MG-0C-R			
	(g) Throttle Cap	1	0004 0107 00 00	1''	Throttle Body (A) Assy.	1set	1011 0101 00 87
	(h) O-Ring (P11)	1	9010 1010 00 00		Throttle Lever (A) Assy.	1set	1009 0110 00 99
	Hose Joint Assy.	1set	4008 0113 00 99		(k) Throttle Lever (A)	1	1009 0110 00 01
	(j) Hose Joint	1	4008 0113 02 00		(l) Throttle Lever (B)	1	1009 0110 00 02
	(j) O-Ring (S15)	1	9010 4008 00 00		(m) Throttle Lever (C)	1	1009 0110 00 03
2	Motor Case	1	1011 0011 00 00		(n) Thorsion Coil Spring	1	1009 0125 00 00
3	Motor Assy.	1set	1011 0305 00 99	Standard Accessories			
	(a) Upper Plate Spacer	1	1011 0301 00 00	☆	Touch Joint	1	9690 0002 00 00
	Upper Plate Assy.	1set	1011 0303 00 99	☆	Hose Nipple Assy. (XA-352)	1set	8110 1004 00 99
	(b) Upper Plate	1	1011 0303 00 00		Spanner (H13)	1	8081 0008 00 00
	(c) Ball Bearing (605)	1	9100 1001 00 00		Spanner (H17)	1	8081 0011 00 00
	Cylinder Assy.	1set	1011 0304 00 99				
	(d) Cylinder	1	※ ↑				
	(e) Spring Pin (2×14)	1	9250 1017 00 00				
	(f) Rotor	1	1011 0305 00 00				
	(g) Vane	3	1011 0306 00 00				
	Lower Plate Assy.	1set	1011 0307 01 99				
	(h) Lower Plate	1	1011 0307 01 00				
	(i) Ball Bearing (606ZZ)	1	9100 5002 00 00				
4	Chuck Body (A) Assy.	1set	1011 0663 00 99				
	(a) Chuck Body (A)	1	1011 0663 00 01				
	(b) Collet Chuck (6mm)	1	1011 0661 00 00				
	(c) Collet Nut	1	1011 0660 00 00				
	(d) Ball Bearing (6900ZZ)	2	9100 5012 00 00				
	(e) Snap Ring (STW-10)	1	9040 2002 00 00				
	(f) Bearing Spacer	1	1011 0624 00 00				
5	Washer (18×22×4)	1	8040 1040 00 00				
6	Silencer Sheet (22×30×1)	3	1011 0032 00 00				
7	Motor Case Cover	1	1011 0001 00 00				

The part "※" can not be supplied individually.
 So please order it as a unit of assembly shown by arrow mark(↑).
 ☆Marked parts; use one of them.