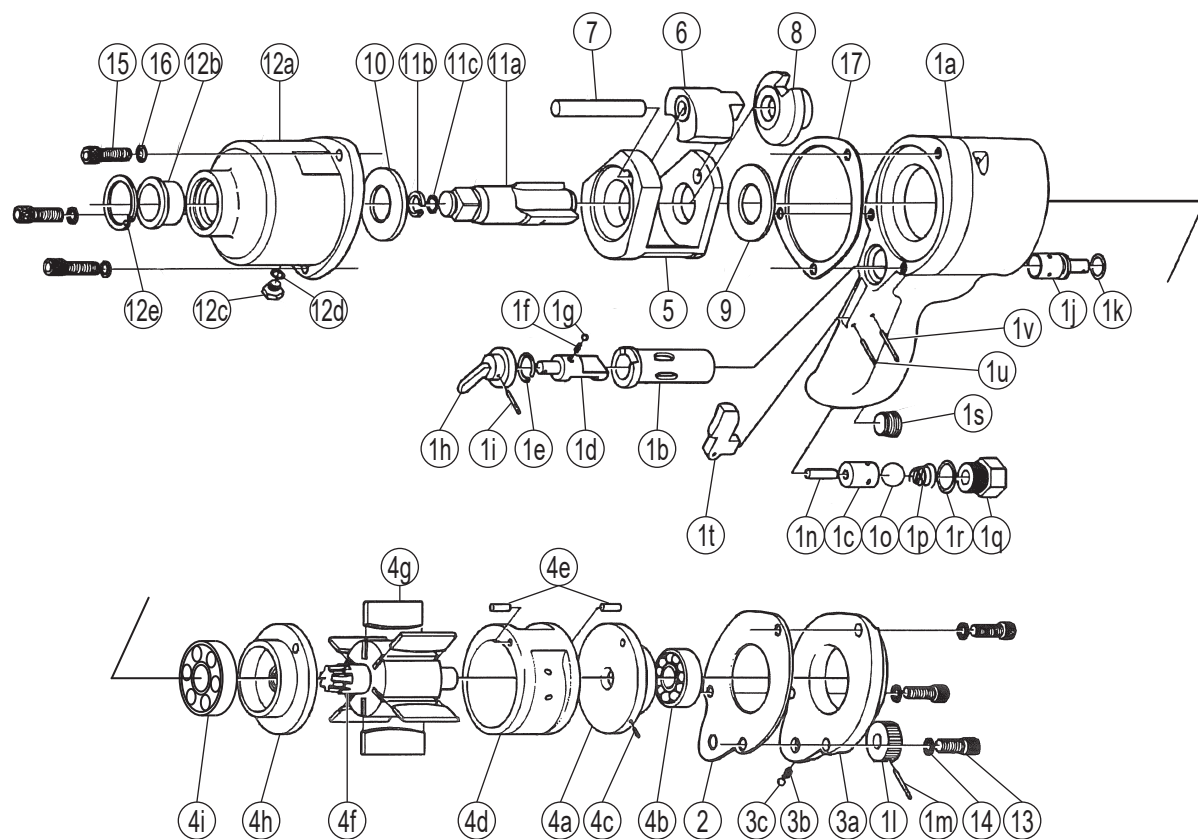


インパクトレンチ“ビビッド” 自動車整備用ツール

MODEL (YES.No.)	TOOL No.
V-160P (02)	0310 0000 0200

■拡散図



■部品表

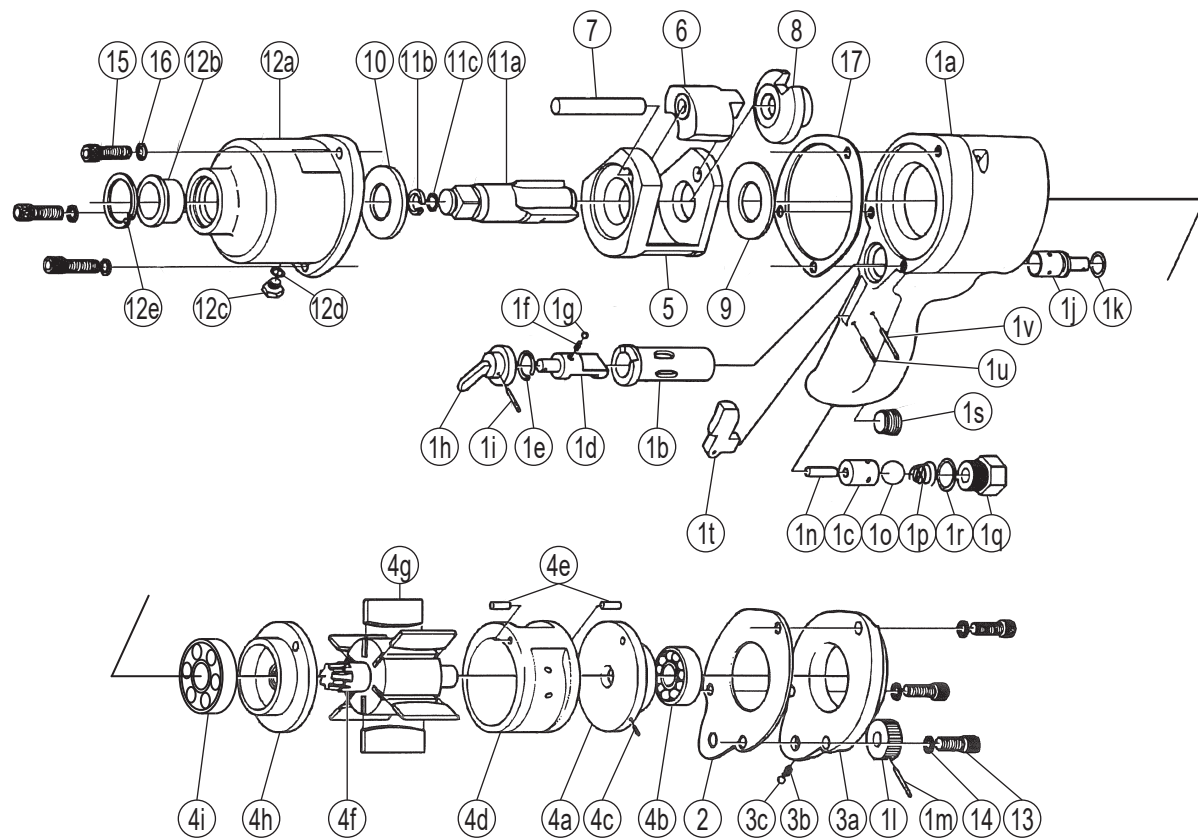
No.	部品名称	個数	部品番号	No.	部品名称	個数	部品番号
1	モータケースCP	1set	0310 0011 0199	5	ハンマフレーム	1	0310 0402 0000
	(a) モータケース	1	0310 0011 0100	6	ハンマ	1	0310 0403 0100
	(b) リバースブッシュ	1	0310 0004 0100	7	ハンマピン	1	0310 0404 0000
	(c) スロットルブッシュ	1	0309 0104 0000	8	ドライバ	1	0310 0405 0100
	(d) リバースバルブ	1	0310 0005 0100	9	アッパワッシャ	1	0310 0407 0000
	(e) スナップリングIRTW-14	1	9040 3004 0000	10	ローアワッシャ	1	0310 0408 0000
	(f) スプリング4×6	1	8020 1022 0000	11	アンビルCP	1set	0310 0410 0199
	(g) ボール4mm	1	9150 1005 0000		(a) S-アンビル	1	※↑
	(h) リバースレバー	1	0310 0007 0100		(b) ストップリング1/2	1	0208 0416 0000
	(i) スプリングピン2×12	1	9250 1015 0000		(c) OリングNO.6	1	9010 3005 0000
	レギレータバルブCP	1set	0310 0202 0199	12	ハンマケースCP	1set	0310 0401 0099
	(j) レギレータバルブ	1	※↑		(a) ハンマケース	1	0310 0401 0000
	(k) OリングP10A	1	9010 1009 0000		(b) アンビルブッシュ	1	0310 0409 0000
	(l) レギレータレバー	1	0310 0203 0000		(c) ヘキサゴンオイルプラグM6	1	8230 1001 0000
	(m) スプリングピン2×20	1	9250 1021 0000		(d) OリングNO.3	1	9010 3003 0000
	(n) ピン4×27	1	8051 1152 0000	(e) スナップリングIRTW-28	1	9040 3014 0000	
	(o) ボール1/2	1	9150 4008 0000	13	六角穴付ボルトM5×18	3	8070 3052 0000
(p) コニカルスプリング11.5×14×20	1	8020 3029 0000	14	スプリングワッシャM5	3	9200 3005 0000	
ホースジョイントCP	1set	0012 0113 0099	15	六角穴付ボルトM6×20	3	8070 3034 0000	
(q) ホースジョイント	1	※↑	16	スプリングワッシャM6	3	9200 3006 0000	
(r) OリングP12.5	1	9010 1012 0000	17	S-パッキン(D)	1	0310 0003 0004	
(s) ソケットプラグ1/4	1	8210 1002 0000		標準付属品			
(t) スロットルレバー	1	0310 0110 0000		タッチジョイント20-PM	1	9690 0002 0000	
(u) ピン3×18	1	8051 1104 0000					
(v) スプリングピン3×24	1	9250 1108 0000					
2	S-パッキン(A)	1	0310 0003 0001				
3	モータケースカバーCP	1set	0310 0001 0099				
	(a) モータケースカバー	1	※↑				
	(b) スプリング4×6	1	8020 1022 0000				
(c) ボール4mm	1	9150 1005 0000					
4	モータCP	1set	0310 0305 0199				
	アッパプレートCP	1set	0310 0303 0099				
	(a) アッパプレート	1	0310 0303 0000				
	(b) ボールベアリング6201VCM	1	9100 2011 0000				
	(c) スプリングピン3×6	1	9250 1043 0000				
	シリンダCP	1set	0310 0304 0099				
	(d) シリンダ	1	※↑				
	(e) スプリングピン4×10	2	9250 1066 0000				
	(f) ロータ	1	0310 0305 0100				
	(g) ベイン	6	0310 0306 0000				
ローアプレートCP	1set	0310 0307 0099					
(h) ローアプレート	1	0310 0307 0000					
(i) ボールベアリング6202VCM	1	9100 2012 0000					

※印の部品は単品では納入できません。上記(↑)のCP(コンプリート)でご注文下さい。

IMPACT WRENCH

MODEL (YES.No.)	TOOL No.
V-160P (02)	0310 0000 0200

Exploded View



Parts list

No.	Name of Parts	Per Set	Parts No.	No.	Name of Parts	Per Set	Parts No.		
1	Motor Case Assy.	1set	0310 0011 0199	5	Hammer Frame	1	0310 0402 0000		
	(a) Motor Case	1	0310 0011 0100	6	Hammer	1	0310 0403 0100		
	(b) Reverse Bushing	1	0310 0004 0100	7	Hammer Pin	1	0310 0404 0000		
	(c) Throttle Bushing	1	0309 0104 0000	8	Driver	1	0310 0405 0100		
	(d) Reverse Valve	1	0310 0005 0100	9	Upper Washer	1	0310 0407 0000		
	(e) Snap Ring IRTW-14	1	9040 3004 0000	10	Lower Washer	1	0310 0408 0000		
	(f) Spring 4X6	1	8020 1022 0000	11	Anvil Assy.	1set	0310 0410 0199		
	(g) Ball 4mm	1	9150 1005 0000		(a) S-Anvil	1	※↑		
	(h) Reverse Lever	1	0310 0007 0100		(b) Stopper Ring 1/2	1	0208 0416 0000		
	(i) Spring Pin 2X12	1	9250 1015 0000	(c) O-Ring NO.6	1	9010 3005 0000			
	Regulator Valve Assy.	1set	0310 0202 0199	12	Hammer Case Assy.	1set	0310 0401 0099		
	(j) Regulator Valve	1	※↑		(a) Hammer Case	1	0310 0401 0000		
	(k) O-Ring P10A	1	9010 1009 0000		(b) Anvil Bushing	1	0310 0409 0000		
	(l) Regulator Lever	1	0310 0203 0000		(c) Hex. Oil Plug M6	1	8230 1001 0000		
	(m) Spring Pin 2X20	1	9250 1021 0000		(d) O-Ring NO.3	1	9010 3003 0000		
	(n) Pin 4X27	1	8051 1152 0000	(e) Snap Ring IRTW-28	1	9040 3014 0000			
	(o) Ball 1/2	1	9150 4008 0000	13	Hex. Socket Head Bolt M5X18	3	8070 3052 0000		
	(p) Conical Spring 11.5X14X20	1	8020 3029 0000		14	Spring Washer M5	3	9200 3005 0000	
	Hose Joint Assy.	1set	0012 0113 0099		15	Hex. Socket Head Bolt M6X20	3	8070 3034 0000	
	(q) Hose Joint	1	※↑		16	Spring Washer M6	3	9200 3006 0000	
(r) O-Ring P12.5	1	9010 1012 0000	17		S-Packing D	1	0310 0003 0004		
(s) Socket Plug 1/4	1	8210 1002 0000							
(t) Throttle Lever	1	0310 0110 0000			Standard Accserroies				
(u) Pin 3X18	1	8051 1104 0000			Touch Joint 20-PM	1	9690 0002 0000		
(v) Spring Pin 3X24	1	9250 1108 0000							
2	S-Packing A	1	0310 0003 0001						
	3	Motor Case Cover Assy.	1set		0310 0001 0099				
		(a) Motor Case Cover	1		0310 0001 0000				
(b) Spring 4X6		1	8020 1022 0000						
(c) Ball 4mm	1	9150 1005 0000							
4	Motor Assy.	1set	0310 0305 0199						
	Upper Plate Assy.	1set	0310 0303 0099						
	(a) Upper Plate	1	0310 0303 0000						
	(b) Ball Bearing 6201VCM	1	9100 2011 0000						
	(c) Spring Pin 3X6	1	9250 1043 0000						
	Cylinder Assy.	1set	0310 0304 0099						
	(d) Cylinder	1	※↑						
	(e) Spring Pin 4X10	2	9250 1066 0000						
	(f) Rotor	1	0310 0305 0100						
	(g) Vane	6	0310 0306 0000						
	Lower Plate Assy.	1set	0310 0307 0099						
(h) Lower Plate	1	0310 0307 0000							
(i) Ball Bearing 6202VCM	1	9100 2012 0000							

The part "※" can not be supplied individually. So please order it as a unit of assembly shown by arrow mark (↑).

★Marked parts may not be used, in some case.

☆marked parts ; one of them is used.