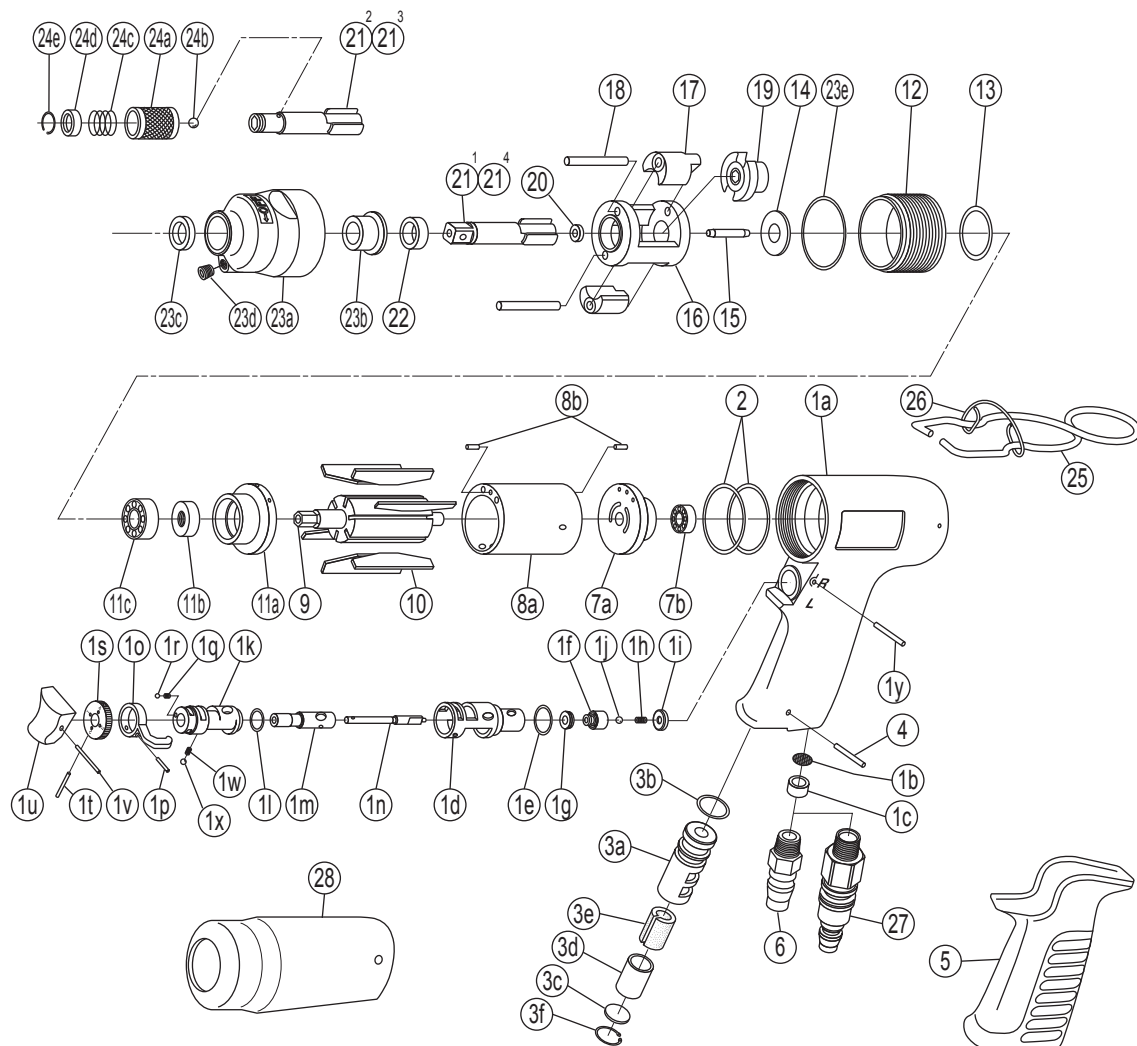


ドライバ

MODELS (YES.No.)	TOOL No.	MODELS (YES.No.)	TOOL No.
YD-670-R (04)	2332 0000 0424	YD-670-RF (04)	2332 0000 0428
YD-670A-R(04)	2332 0000 0425	YD-670A-RF(04)	2332 0000 0429
YD-670B-R(04)	2332 0000 0426	YD-670B-RF(04)	2332 0000 0430
YD-670E-R(04)	2332 0000 0427	YD-670E-RF(04)	2332 0000 0431

■ 拡散図



■ 部品表

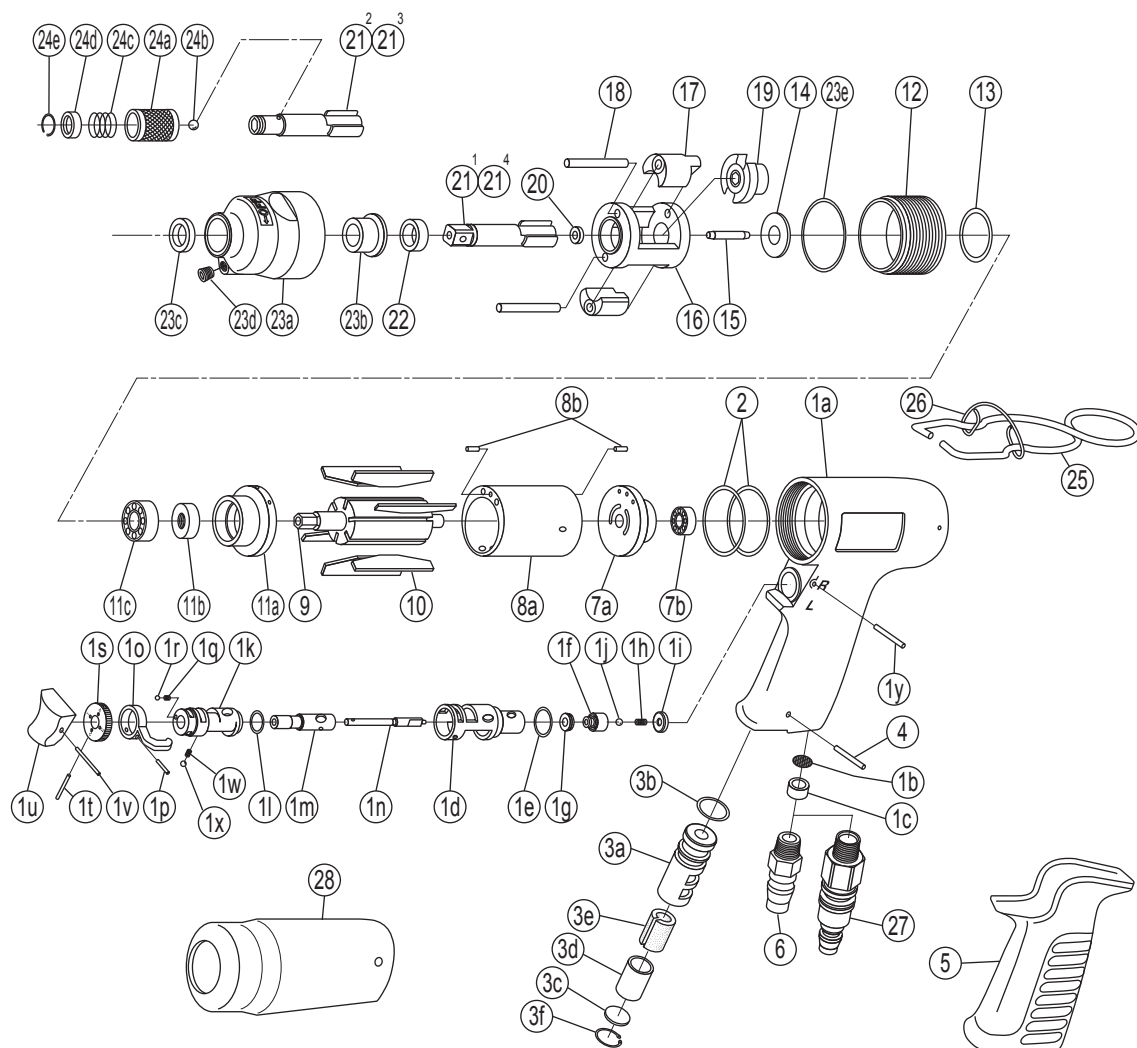
No.	部品名	数量	部品番号	No.	部品名	数量	部品番号
1	モータケースCP	1set	2332 0011 02 98	14	アッパワッシャ	1	2331 0407 00 00
	(a) モータケース	1	※ ↑	15	ロータシャフト	1	2331 0309 00 00
	(b) ストレイナー	1	0259 0111 00 00	16	ハンマフレーム	1	2331 0402 00 00
	(c) ワッシャ (7.5×11×5)	1	8042 2003 00 00	17	ハンマ	2	2331 0403 00 00
	スロットルCP	1set	2332 0186 01 98	18	ハンマピン	2	2331 0404 00 00
	(d) スロットルブッシュ	1	2331 0104 00 00	19	ドライバ	1	2331 0405 00 00
	(e) Oリング (S16)	1	9010 4009 00 00	20	ワッシャ (4.2×9×1.7)	1	8040 6030 00 00
	スロットルバルブCP	1set	2332 0108 00 99	21 ¹	アンビル	1	2332 0410 01 01
	(f) スロットルバルブ	1	※ ↑	22	ハンマフレームブッシュ	1	2331 0406 00 00
	(g) ゴムパッド	1	2331 0678 00 00	23	ハンマケースCP	1set	2332 0401 01 99
	(h) スプリング (3.3×9.6)	1	8020 1317 00 00		(a) ハンマケース	1	2332 0401 00 00
	(i) スロットルブッシュキャップ	1	2331 0160 00 00		(b) アンビルブッシュ	1	2331 0409 00 00
	(j) ボール (3.5mm)	1	9150 2006 00 00		(c) オイルシール (12×18×3)	1	9030 3007 00 00
	(k) リバースバルブA	1	2332 0005 00 01		(d) ソケットプラグ (1/16-27)	1	8210 4004 00 00
	(l) Oリング (S12.5)	1	9010 4006 00 00		(e) Oリング (S40)	1	9010 4017 00 00
	(m) レギュレーターバルブ	1	2331 0202 00 00	YD-670A-R・670B-R専用部品			
	(n) スロットルロッド	1	2331 0106 01 00	21 ²	アンビル(A型)	1	2332 0410 01 51
	(o) リバースレバー	1	2331 0007 00 00	21 ³	アンビル(B型)	1	2332 0410 01 71
	(p) スプリングピン (2×12)	1	9250 1015 00 00	24	ビットチャックCP	1set	2057 0414 00 99
	(q) スプリング (2.3×4.5)	1	8020 1318 00 00		(a) ビットチャック	1	2057 0414 00 00
	(r) ボール (3/32)	1	9150 3001 00 00		(b) ボール (1/8)	1	9150 3009 00 00
	(s) レギュレーターリング	1	2331 0260 00 00		(c) スプリング (13.5×10)	1	8020 1340 00 00
	(t) スプリングピン (1.5×8)	1	9250 1003 00 00		(d) バネワッシャ	1	2331 0419 00 00
	(u) スロットルノブ	1	0094 0153 00 00		(e) リティニングリング (10×1)	1	8030 1009 00 00
	(v) スプリングピン (1.5×14)	1	9250 1005 00 00	YD-670E-R・670E-RF専用部品			
	(w) スプリング (3×4)	1	8020 1246 00 00	21 ⁴	アンビルCP(E型)	1set	2332 0410 01 99
	(x) ボール (1/8)	1	9150 3009 00 00	YD-670-R・670A-R・670B-R・670E-R標準附属部品			
2	Oリング (S38)	2	9010 4016 00 00	25	ハンガ	1	0099 0017 00 00
3	サイレンサCP	1set	2331 0053 00 99	26	ハンガクリップ	1	0191 1801 00 00
	(a) サイレンサボディ	1	※ ↑	YD-670-F専用部品			
	(b) Oリング (P12.5)	1	9010 1012 00 00	27	ユニバーサルエアジョイント	1	9690 0015 00 00
	(c) サイレンサキャップ	1	2306 0084 00 00	YD-670-RF・670A-RF・670B-RF・670E-RF標準附属部品			
	(d) サイレンサシート(A)	1	2331 0032 00 01	25	ハンガ	1	0099 0017 00 00
	(e) サイレンサシート(B)	1	2331 0032 00 02	26	ハンガクリップ	1	0191 1801 00 00
	(f) スナッピング (RTW-14)	1	9040 1006 00 00	28	プロテクタ	1	2332 0029 00 00
4	ミゾツキピンG (3×20)	1	8410 6022 00 00				
5	ラバーグリップ	1	0158 0144 00 00				
6	タッチジョイント (20-PM)	1	9690 0002 00 00				
7	アッパプレートCP	1set	2332 0303 00 99				
	(a) アッパプレート	1	2332 0303 00 00				
	(b) ボールベアリング (607MC2)	1	9102 3003 00 00				
8	シリンダCP	1set	2332 0304 00 99				
	(a) シリンダ	1	※ ↑				
	(b) ピン (2.5×6)	2	8055 1053 00 00				
9	ロータ	1	2331 0305 00 00				
10	ベイン	6	2332 0306 01 00				
11	ローアプレートCP	1set	2332 0307 00 99				
	(a) ローアプレート	1	2332 0307 00 00				
	(b) オイルシール (10×20×4.5)	1	9030 2001 00 00				
	(c) ボールベアリング (6900CM)	1	9102 1001 00 00				
12	ローアプレートスペーサ	1	2331 0311 00 00				
13	Oリング (S28)	1	9010 4029 00 00				

※印の部品は単品では納入出来ません。上記(↑)のCP(コンプリート)でご注文下さい。

SCREW DRIVER

MODELS (YES.No.)	TOOL No.	MODELS (YES.No.)	TOOL No.
YD-670-R (04)	2332 0000 0424	YD-670-RF (04)	2332 0000 0428
YD-670A-R(04)	2332 0000 0425	YD-670A-RF(04)	2332 0000 0429
YD-670B-R(04)	2332 0000 0426	YD-670B-RF(04)	2332 0000 0430
YD-670E-R(04)	2332 0000 0427	YD-670E-RF(04)	2332 0000 0431

Exploded View



Parts List

No.	Name of Parts	Per Set	Parts No.	No.	Name of Parts	Per Set	Parts No.
1	Motor Case Assy.	1set	2332 0011 02 98	14	Upper Washer	1	2331 0407 00 00
	(a) Motor Case	1	※ ↑	15	Rotor Shaft	1	2331 0309 00 00
	(b) Strainer	1	0259 0111 00 00	16	Hammer Frame	1	2331 0402 00 00
	(c) Washer (7.5×11×5)	1	8042 2003 00 00	17	Hammer	2	2331 0403 00 00
	Throttle Assy.	1set	2332 0186 01 98	18	Hammer Pin	2	2331 0404 00 00
	(d) Throttle Bushing	1	2331 0104 00 00	19	Driver	1	2331 0405 00 00
	(e) O-Ring (S16)	1	9010 4009 00 00	20	Washer (4.2×9×1.7)	1	8040 6030 00 00
	Throttle Valve Assy.	1set	2332 0108 00 99	21 ¹	Anvil	1	2332 0410 01 01
	(f) Throttle Valve	1	※ ↑	22	Hammer Frame Bushing	1	2331 0406 00 00
	(g) Rubber Pad	1	2331 0678 00 00	23	Hammer Case Assy.	1set	2332 0401 01 99
	(h) Spring (3.3×9.6)	1	8020 1317 00 00		(a) Hammer Case	1	2332 0401 00 00
	(i) Throttle Bushing Cap	1	2331 0160 00 00		(b) Anvil Bushing	1	2331 0409 00 00
	(j) Ball (3.5mm)	1	9150 2006 00 00		(c) Oil Seal (12×18×3)	1	9030 3007 00 00
	(k) Reverse Valve A	1	2332 0005 00 01		(d) Socket Plug (1/16-27)	1	8210 4004 00 00
	(l) O-Ring (S12.5)	1	9010 4006 00 00	(e) O-Ring (S40)	1	9010 4017 00 00	
	(m)Regulator Valve	1	2331 0202 00 00	Parts for YD-670A-R·670B-R			
	(n) Throttle Rod	1	2331 0106 01 00	21 ²	Anvil (A-type)	1	2332 0410 01 51
	(o) Reverse Lever	1	2331 0007 00 00	21 ³	Anvil (B-type)	1	2332 0410 01 71
	(p) Spring Pin (2×12)	1	9250 1015 00 00	24	Bit Chuck Assy.	1set	2057 0414 00 99
	(q) Spring (2.3×4.5)	1	8020 1318 00 00		(a) Bit Chuck	1	2057 0414 00 00
	(r) Ball (3/32)	1	9150 3001 00 00		(b) Ball (1/8)	1	9150 3009 00 00
(s) Regulator Ring	1	2331 0260 00 00	(c) Spring (13.5×10)		1	8020 1340 00 00	
(t) Spring Pin (1.5×8)	1	9250 1003 00 00	(d) Spring Washer		1	2331 0419 00 00	
(u) Throttle Knob	1	0094 0153 00 00	(e) Retaining Ring (10×1)	1	8030 1009 00 00		
(v) Spring Pin (1.5×14)	1	9250 1005 00 00	Parts for YD-670E-R·670E-RF				
(w)Spring (3×4)	1	8020 1246 00 00	21 ⁴	Anvil Assy. (E-type)	1set	2332 0410 01 99	
(x) Ball (1/8)	1	9150 3009 00 00	YD-670-R·670A-R·670B-R·670E-R Standard Accessories				
(y) Pin (2.5×22)	1	8055 1062 00 00	25	Hanger	1	0099 0017 00 00	
2	O-Ring (S38)	2	9010 4016 00 00	26	Hanger Clip	1	0191 1801 00 00
	3	Silencer Assy.	1set	2331 0053 00 99	Special Parts for F-version		
(a) Silencer Body		1	※ ↑	27	Swivel Joint	1	9690 0015 00 00
(b) O-Ring (P12.5)		1	9010 1012 00 00		Special Parts for F-version Standard Accessories		
(c) Silencer Cap		1	2306 0084 00 00	25	Hanger	1	0099 0017 00 00
(d) Silencer Sheet (A)		1	2331 0032 00 01	26	Hanger Clip	1	0191 1801 00 00
(e) Silencer Sheet (B)		1	2331 0032 00 02	28	Protector	1	2332 0029 00 00
(f) Snap Ring (RTW-14)		1	9040 1006 00 00				
4	Pin G (3×20)	1	8410 6022 00 00				
5	Rubber Grip	1	0158 0144 00 00				
6	Touch Joint (20-PM)	1	9690 0002 00 00				
7	Upper Plate Assy.	1set	2332 0303 00 99				
	(a) Upper Plate	1	2332 0303 00 00				
	(b) Ball Bearing (607MC2)	1	9102 3003 00 00				
8	Cylinder Assy.	1set	2332 0304 00 99				
	(a) Cylinder	1	※ ↑				
	(b) Pin (2.5×6)	2	8055 1053 00 00				
9	Rotor	1	2331 0305 00 00				
10	Vane	6	2332 0306 01 00				
11	Lower Plate Assy.	1set	2332 0307 00 99				
	(a) Lower Plate	1	2332 0307 00 00				
	(b) Oil Seal (10×20×4.5)	1	9030 2001 00 00				
	(c) Ball Bearing (6900CM)	1	9102 1001 00 00				
12	Lower Plate Spacer	1	2331 0311 00 00				
13	O-Ring (S28)	1	9010 4029 00 00				

The part "※" can not be supplied individually. So please order it as a unit of assembly shown by arrow mark (↑).