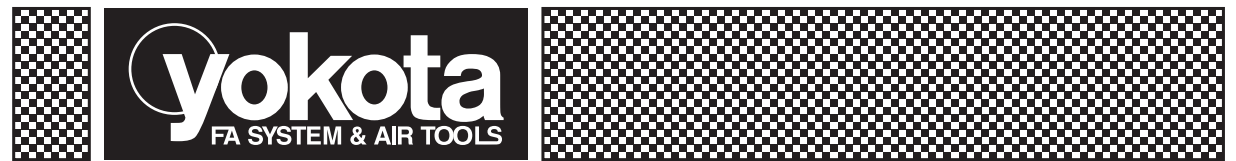


■ 部品表

No.	部品名	数量	部品番号
1	モータケースCP	1set	4003 0011 01 99
	(a) モータケース	1	※ ↑
	(b) スロットルブッシュ	1	1701 0104 00 00
	(c) ピン (4×18)	1	8051 1143 00 00
	(d) ボール (3/8)	1	9150 4005 00 00
	(e) スプリング (8×16)	1	8020 1066 00 00
	スロットルキャップCP	1set	0004 0107 01 99
	(f) スロットルキャップ	1	※ ↑
	(g) Oリング (P11)	1	9010 1010 00 00
	(h) スロットルレバー	1	0004 0110 01 00
	(i) スロットルレバーシャフト	1	6206 0158 00 00
	ホースジョイントCP	1set	4008 0113 00 99
	(j) ホースジョイント	1	4008 0113 02 00
	(k) Oリング (S15)	1	9010 4008 00 00
2	(a) ハンガ	1	0950 0017 00 00
	(b) ハンガグリップ		0099 1801 00 00
3	モータCP	1set	4003 0305 02 99
	アッププレートCP	1set	4008 0303 01 99
	(a) アッププレート	1	4008 0303 01 00
	(b) ボールベアリング (626)	1	9100 1007 00 00
	(c) プレートキャップ	1	4008 0302 01 00
	シリンダCP	1set	3001 0304 01 99
	(d) シリンダ	1	※ ↑
	(e) スプリングピン (2.5×5)	1	9250 1029 00 00
	(f) ロータ	1	4003 0305 01 00
	(g) ベイン	5	2101 0306 01 00
	ローアプレートCP	1set	4003 0307 01 99
	(h) ローアプレート	1	4003 0307 01 00
	(i) ボールベアリング (608)	1	9100 1004 00 00
	4	プラネットフレームCP	1set
(a) プラネットフレーム		1	4003 0604 01 00
(b) ピン (4×19.8)		2	8051 1145 00 00
(c) プラネットギヤ	2	4003 0607 01 00	
5	インタナルギヤ	1	2101 0605 00 00
6	ボールベアリング (EE4)	2	9100 6003 00 00
7	ベアリングスペーサ	1	4003 0624 00 00
8	ボールベアリング (629)	1	9100 1009 00 00
9	メインシャフトベベルギヤ	1	4003 0615 01 00
★ 10	C-パッキン (21×25.5×0.1)	1	8010 1080 00 00
★ 11	C-パッキン (21×25.5×0.2)	1	8010 1081 00 00
★ 12	C-パッキン (21×25.5×0.3)	1	8010 1082 00 00
★ 13	ST-パッキン (9.3×14×0.1)	1	8011 1023 00 00
★ 14	ST-パッキン (9.3×14×0.2)	1	8011 1024 00 00
★ 15	ST-パッキン (9.3×14×0.3)	1	8011 1025 00 00
16	ギヤケースCP	1set	4003 0603 05 99
	(a) ギヤケース	1	※ ↑
	(b) チャックギヤスペーサ (A)	1	※ ↑
	(c) ギヤケースキャップ	1	※ ↑
	(d) チャックギヤスペーサ (B)	1	※ ↑
	(e) ピン (3×8)	2	8051 1093 00 00
	(f) ソケットプラグ (PT1/8 GM)	1	8210 2001 00 00
(g) 十サテ小ネジ (M4×14)	7	9440 2006 00 00	

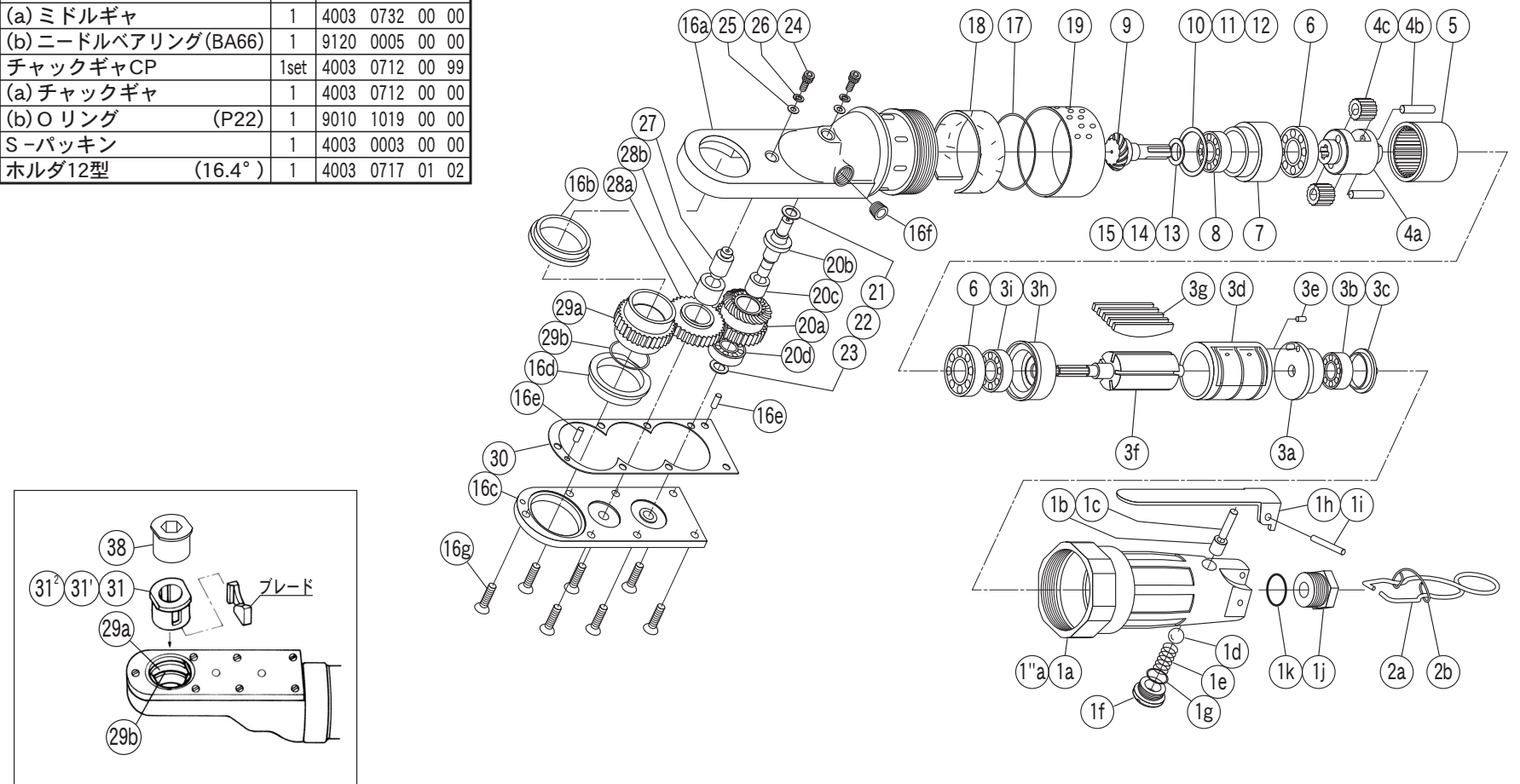
No.	部品名	数量	部品番号
17	Oリング (S40)	1	9010 4017 00 00
18	サイレンサシート (16×135×1.5)	1	4003 0032 00 00
19	エキゾーストカバー	1	4003 0016 00 00
20	ベベルギヤCP	1set	4003 0609 00 99
	(a) ベベルギヤ	1	4003 0609 00 00
	(b) ギヤシャフト (A)	1	4003 0730 01 01
	(c) ニードルベアリング (BA55)	1	9120 0002 00 00
(d) ボールベアリング (626)	1	9100 1007 00 00	
★ 21	ST-パッキン (6.2×10×0.1)	1	8011 1026 00 00
★ 22	ST-パッキン (6.2×10×0.2)	1	8011 1027 00 00
★ 23	ST-パッキン (6.2×10×0.3)	1	8011 1028 00 00
24	六角穴付キボルト (M3×6)	2	8070 3081 00 00
25	ポリシッドワッシャ (M3)	2	9220 1019 00 00
26	GT-ワッシャ (M3)	2	9070 0001 00 00
27	ギヤシャフト (B)	1	4003 0730 01 02
28	ミドルギヤCP	1set	4003 0732 00 99
	(a) ミドルギヤ	1	4003 0732 00 00
	(b) ニードルベアリング (BA66)	1	9120 0005 00 00
29	チャックギヤCP	1set	4003 0712 00 99
	(a) チャックギヤ	1	4003 0712 00 00
(b) Oリング (P22)	1	9010 1019 00 00	
30	S-パッキン	1	4003 0003 00 00
31	ホルダ12型 (16.4°)	1	4003 0717 01 02



ポータブル型チップドレッサ & ナットランナ

MODEL (YES.No.)	TOOL No.
YNR-8F (07)	4003 0000 0700
YNR-8F-C (07)	4003 0000 0703
YNR-8F-D (07)	4003 0000 0704
YNR-8FN (07)	4003 0000 0714

■ 拡散図



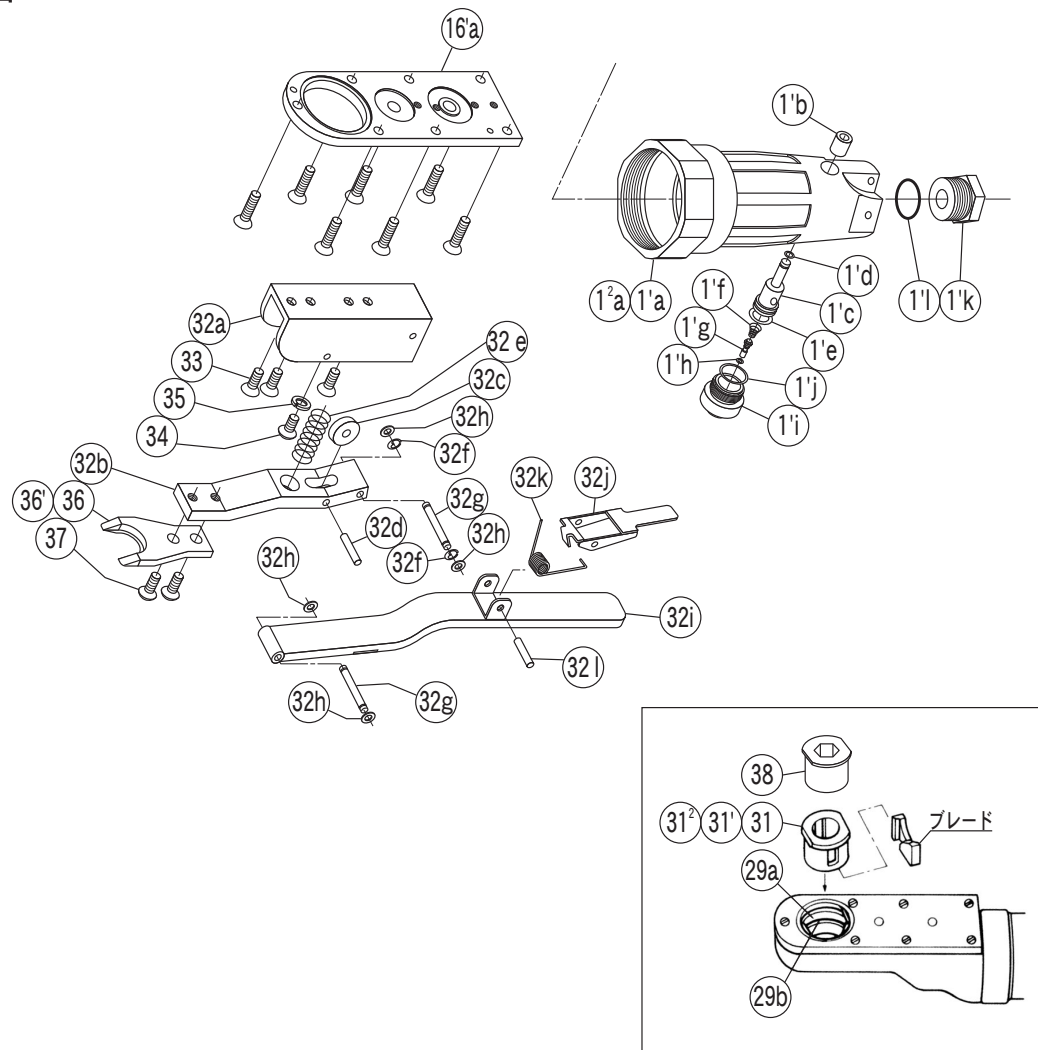
※印の部品は単品では納入出来ません。上記(↑)のCP (コンプリート) でご注文下さい。
★印の部品は使用しない場合もあります。



ポータブル型チップドレッサ & ナットランナ

MODEL (YES.No.)	TOOL No.
YNR-8F (07)	4003 0000 0700
YNR-8F-C (07)	4003 0000 0703
YNR-8F-D (07)	4003 0000 0704
YNR-8FN (07)	4003 0000 0714

■ 拡散図



■ 部品表

No.	部品名	数量	部品番号
YNR-8F-C 専用部品			
1'	モータケースCP	1set	4003 0011 00 95
	(a) モータケース	1	※ ↑
	(b) スロットルブッシュ	1	1701 0104 00 00
	メインバルブCP	1set	4003 0803 00 99
	(c) メインバルブ	1	4003 0803 00 00
	(d) Oリング (0.71×2.79×4.21)	1	9010 6049 00 00
	(e) Oリング (1.6×7.1×10.3)	1	9010 6050 00 00
	(f) コニカルスプリング(2.6×5×6.5)	1	8020 3069 00 00
	スロットルバルブCP	1set	4003 0108 00 99
	(g) スロットルバルブ	1	4003 0108 00 00
	(h) Oリング (0.8×1.5×3.1)	1	9010 6051 00 00
	スロットルキャップCP	1set	4003 0107 00 99
	(i) スロットルキャップ	1	4003 0107 00 00
	(j) Oリング (JASO 1012)	1	9011 3005 00 00
	ホースジョイントCP	1set	4008 0113 00 99
	(k) ホースジョイント	1	4008 0113 02 00
	(l) Oリング (N15)	1	9010 4008 00 00
16'	ギャケースCP	1set	4003 0603 00 98
	(a) ギャケース	1	※ ↑
	(b) チャックギヤスパーサ (A)	1	※ ↑
	(c) ギャケースキャップ (A)	1	※ ↑
	(d) チャックギヤスパーサ (B)	1	※ ↑
	(e) ピン (3×8)	2	8051 1093 00 00
	(f) ソケットプラグ (PT1/8 GM)	1	8210 2001 00 00
	(g) 十サラ小ネジ (M4×14)	7	9440 2006 00 00
32	クランプCP	1set	4003 1392 00 97
	ベースプレートCP	1set	4003 0910 00 98
	(a) ベースプレート	1	4003 0910 00 00
	(b) クランプアーム	1	4003 1389 00 00
	(c) ローラ	1	4003 1391 00 00
	(d) ピン (3×15.8)	1	8051 1276 00 00
	(e) スプリング (8.6×25)	1	8020 1341 00 00
	(f) ST-パッキン(3.2×6×0.2)	2	8011 1102 00 00
	(g) レバーシャフト	2	4003 0118 00 00
	(h) スナップリング (TYPE E (C)2.4)	4	9041 4001 00 00
	クランプレバーCP	1set	4003 1390 00 98
	(i) クランプレバー	1	4003 1390 00 00
	(j) バルブプレート	1	4003 0181 00 01
	(k) トーションコイルスプリング	1	4003 0125 00 00
	(l) スプリングピン (3×18)	1	9250 1051 00 00
33	十字穴付キ皿小ネジ (M4×8)	3	9440 2020 00 00
34	十字穴付キナベ小ネジ (M4×8)	1	9410 2030 00 00
35	スプリングワッシャ (M4)	1	9200 2004 00 00
36	クランププレート (16)	1	4003 1388 00 01
37	十字穴付キナベ小ネジ (M5×10)	2	9410 2031 00 00

No.	部品名	数量	部品番号
YNR-8F-D 専用部品			
1 ²	モータケースCP	1set	4003 0011 00 94
	(a) モータケース	1	※ ↑
	クランプCP	1set	4003 1392 00 96
36'	クランププレート (13)	1	4003 1388 00 02
31 ²	ホルダ13型	1	4003 0900 00 24
YNR-8FN 専用部品			
1"	モータケースCP	1set	4003 0011 01 98
	(a) モータケース	1	※ ↑
38	ボックススパナ (H14)	1	8081 3001 00 00
標準付属部品			
	タッチジョイント (1/4-02)	1	9690 0002 00 00
特別付属部品			
31'	ホルダ11型	1	4003 0717 00 01

※印の部品は単品では納入出来ません。上記(↑)のCP (コンプリート)でご注文下さい。

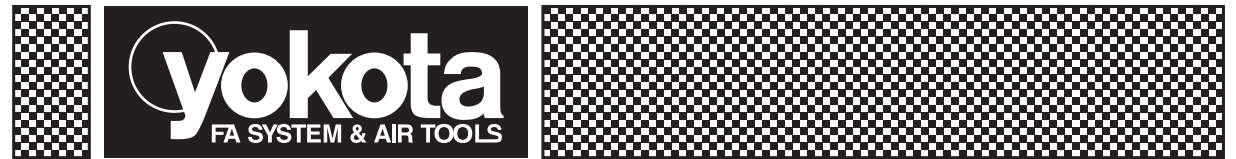
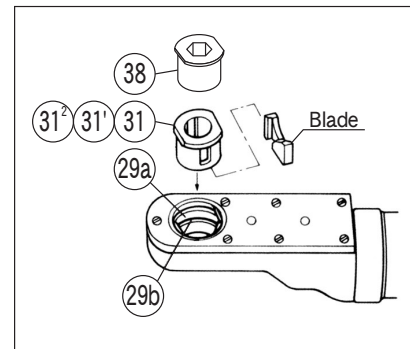
Parts for List

No.	Name of Parts	Per Set	Parts No.	
1	Motor Case Assy.	1set	4003 0011 01 99	
	(a) Motor Case	1	※ ↑	
	(b) Throttle Bushing	1	1701 0104 00 00	
	(c) Pin (4×18)	1	8051 1143 00 00	
	(d) Ball (3/8)	1	9150 4005 00 00	
	(e) Spring (8×16)	1	8020 1066 00 00	
	Throttle Cap Assy.	1set	0004 0107 01 99	
	(f) Throttle Cap	1	※ ↑	
	(g) O - Ring (P11)	1	9010 1010 00 00	
	(h) Throttle Lever	1	0004 0110 01 00	
	(i) Throttle Lever Shaft	1	6206 0158 00 00	
	Hose Joint Assy.	1set	4008 0113 00 99	
	(j) Hose Joint	1	4008 0113 02 00	
	(k) O - Ring (S15)	1	9010 4008 00 00	
	2	(a) Hanger	1	0950 0017 00 00
(b) Hanger Clip			0099 1801 00 00	
3	Motor Assy.	1set	4003 0305 02 99	
	Upper Plate Assy.	1set	4008 0303 01 99	
	(a) Upper Plate	1	4008 0303 01 00	
	(b) Ball Bearing (626)	1	9100 1007 00 00	
	(c) Plate Cap	1	4008 0302 01 00	
	Cylinder Assy.	1set	3001 0304 01 99	
	(d) Cylinder	1	※ ↑	
	(e) Spring Pin (2.5×5)	1	9250 1029 00 00	
	(f) Rotor	1	4003 0305 01 00	
	(g) Vane	5	2101 0306 01 00	
	Lower Plate Assy.	1set	4003 0307 01 99	
	(h) Lower Plate	1	4003 0307 01 00	
	(i) Ball Bearing (608)	1	9100 1004 00 00	
	4	Planet Frame Assy.	1set	4003 0604 02 99
		(a) Planet Frame	1	4003 0604 01 00
(b) Pin (4×19.8)		2	8051 1145 00 00	
(c) Planet Gear	2	4003 0607 01 00		
5	Internal Gear	1	2101 0605 00 00	
6	Ball Bearing (EE4)	2	9100 6003 00 00	
7	Bearing Spacer	1	4003 0624 00 00	
8	Ball Bearing (629)	1	9100 1009 00 00	
9	Main Shaft Bevel Gear	1	4003 0615 01 00	
★ 10	C- Packing (21×25.5×0.1)	1	8010 1080 00 00	
★ 11	C- Packing (21×25.5×0.2)	1	8010 1081 00 00	
★ 12	C- Packing (21×25.5×0.3)	1	8010 1082 00 00	
★ 13	ST- Packing (9.3×14×0.1)	1	8011 1023 00 00	
★ 14	ST- Packing (9.3×14×0.2)	1	8011 1024 00 00	
★ 15	ST- Packing (9.3×14×0.3)	1	8011 1025 00 00	
16	Gear Case Assy.	1set	4003 0603 05 99	
	(a) Gear Case	1	※ ↑	
	(b) Chuck Gear Spacer (A)	1	※ ↑	
	(c) Gear Case Cap	1	※ ↑	
	(d) Chuck Gear Spacer (B)	1	※ ↑	
	(e) Pin (3×8)	2	8051 1093 00 00	
	(f) Socket Plug (PT1/8 GM)	1	8210 2001 00 00	
(g) Cross Recessed Screw (M4X14)	7	9440 2006 00 00		

No.	Name of Parts	Per Set	Parts No.
17	O - Ring (S40)	1	9010 4017 00 00
18	Silencer Seet (16×135×1.5)	1	4003 0032 00 00
19	Exhaust Cover	1	4003 0016 00 00
20	Bevel Gear Assy.	1set	4003 0609 00 99
	(a) Bevel Gear	1	4003 0609 00 00
	(b) Gear Shaft (A)	1	4003 0730 01 01
	(c) Needle Bearing (BA55)	1	9120 0002 00 00
(d) Ball Bearing (626)	1	9100 1007 00 00	
★ 21	ST- Packing (6.2×10×0.1)	1	8011 1026 00 00
★ 22	ST- Packing (6.2×10×0.2)	1	8011 1027 00 00
★ 23	ST- Packing (6.2×10×0.3)	1	8011 1028 00 00
24	Hexagon Socket Bolt (M3×6)	2	8070 3081 00 00
25	Polished Washer (M3)	2	9220 1019 00 00
26	GT-Washer (M3)	2	9070 0001 00 00
27	Gear Shaft (B)	1	4003 0730 01 02
28	Middle Gear Assy.	1set	4003 0732 00 99
	(a) Middle Gear	1	4003 0732 00 00
(b) Needle Bearing (BA66)	1	9120 0005 00 00	
29	Chuck Gear Assy.	1set	4003 0712 00 99
	(a) Chuck Gear	1	4003 0712 00 00
(b) O - Ring (P22)	1	9010 1019 00 00	
30	S- Packing	1	4003 0003 00 00
31	Holder Type 12 (16.4°)	1	4003 0717 01 02

The part "※" can not be supplied individually. So please order it as a unit of assembly shown by arrow mark (↑).

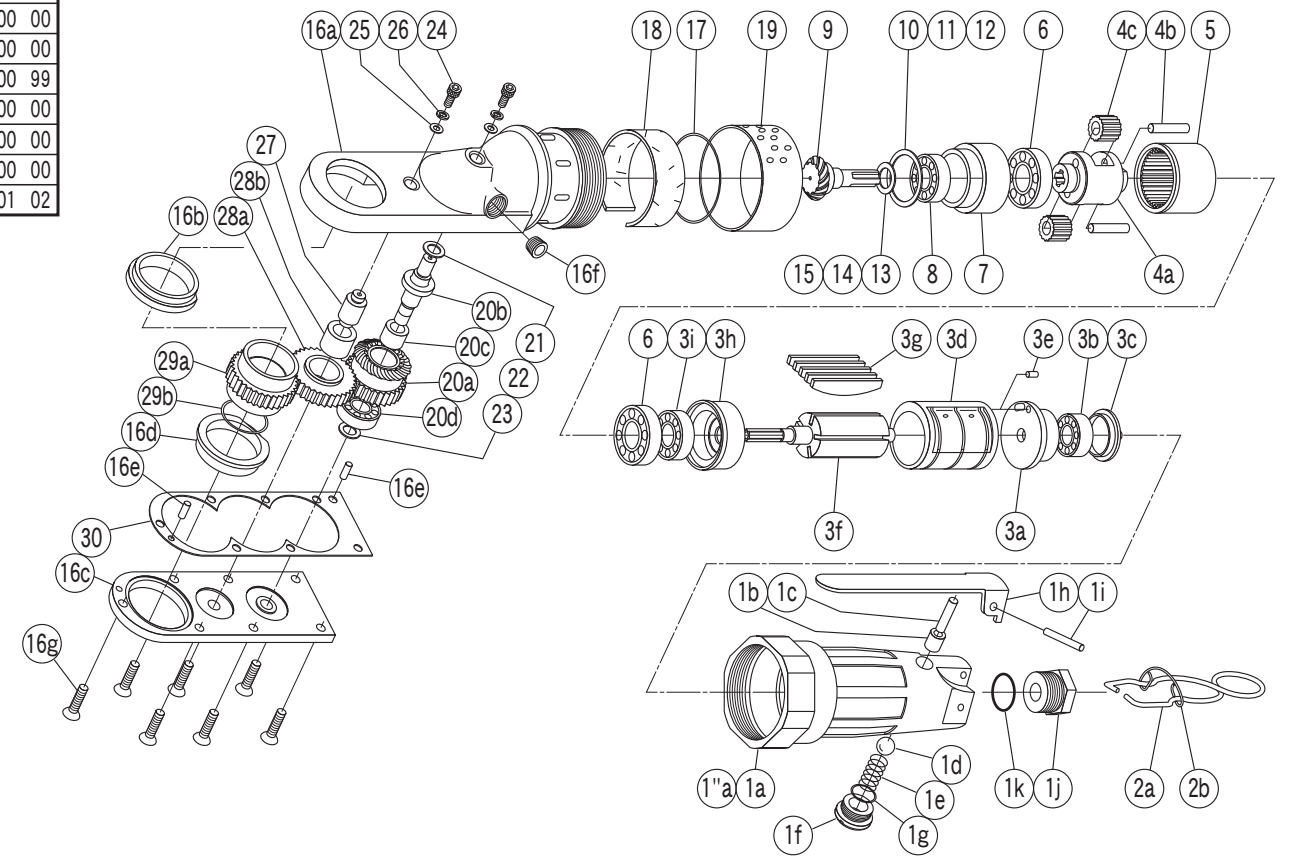
★ Marked parts may not be used, in some case.



PORTABLE ELECTRODE TIP DRESSER & NUTRUNNER

MODEL (YES.No.)	TOOL No.
YNR-8F (07)	4003 0000 0700
YNR-8F-C (07)	4003 0000 0703
YNR-8F-D (07)	4003 0000 0704
YNR-8FN (07)	4003 0000 0714

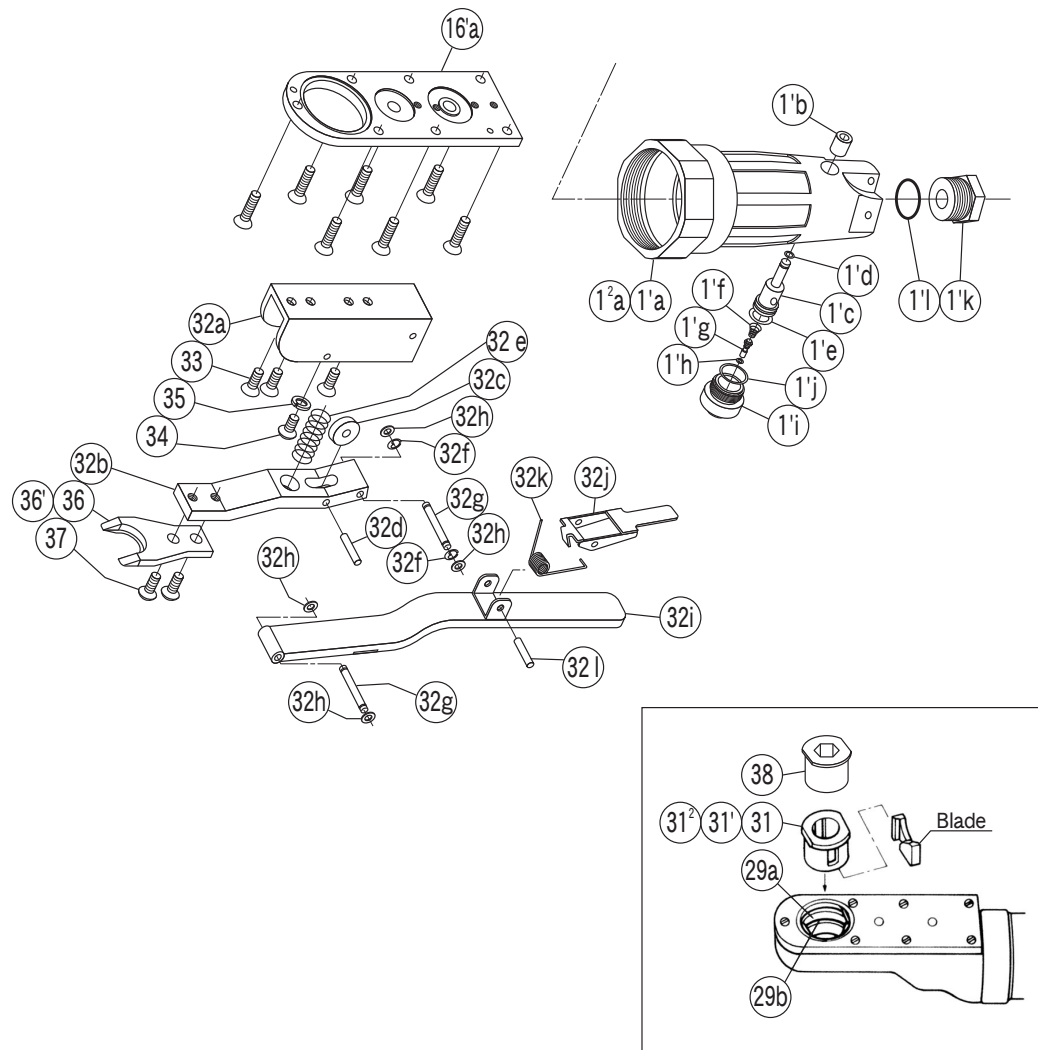
Exploded View



PORTABLE ELECTRODE TIP DRESSER & NUTRUNNER

MODEL (YES.No.)	TOOL No.
YNR-8F (07)	4003 0000 0700
YNR-8F-C (07)	4003 0000 0703
YNR-8F-D (07)	4003 0000 0704
YNR-8FN (07)	4003 0000 0714

Exploded View



Parts List

No.	Name of Parts	Per Set	Parts No.
Parts for YNR-8F-C			
1'	Motor Case Assy.	1set	4003 0011 00 95
	(a) Motor Case	1	※ ↑
	(b) Throttle Bushing	1	1701 0104 00 00
	Main Valve Assy.	1set	4003 0803 00 99
	(c) Main Valve	1	4003 0803 00 00
	(d) O - Ring (0.71×2.79×4.21)	1	9010 6049 00 00
	(e) O - Ring (1.6×7.1×10.3)	1	9010 6050 00 00
	(f) Conical Spring (2.6×5×6.5)	1	8020 3069 00 00
	Throttle Valve Assy.	1set	4003 0108 00 99
	(g) Throttle Valve	1	4003 0108 00 00
	(h) O - Ring (0.8×1.5×3.1)	1	9010 6051 00 00
	Throttle Cap Assy.	1set	4003 0107 00 99
	(i) Throttle Cap	1	4003 0107 00 00
	(j) O - Ring (JASO 1012)	1	9011 3005 00 00
	Hose Joint Assy.	1set	4008 0113 00 99
	(k) Hose Joint	1	4008 0113 02 00
	(l) O - Ring (N15)	1	9010 4008 00 00
16'	Gear Case Assy.	1set	4003 0603 00 98
	(a) Gear Case	1	※ ↑
	(b) Chuck Gear Spacer (A)	1	※ ↑
	(c) Gear Case Cap (A)	1	※ ↑
	(d) Chuck Gear Spacer (B)	1	※ ↑
	(e) Pin (3×8)	2	8051 1093 00 00
	(f) Socket Plug (PT1/8 GM)	1	8210 2001 00 00
	(g) Cross Recessed Screw (M4×14)	7	9440 2006 00 00
32	Cramp Assy.	1set	4003 1392 00 97
	Base Plate Assy.	1set	4003 0910 00 98
	(a) Base Plate	1	4003 0910 00 00
	(b) Cramp Arm	1	4003 1389 00 00
	(c) Roller	1	4003 1391 00 00
	(d) Pin (3×15.8)	1	8051 1276 00 00
	(e) Spring (8.6×25)	1	8020 1341 00 00
	(f) ST- Packing (3.2×6×0.2)	2	8011 1102 00 00
	(g) Lever Shaft	2	4003 0118 00 00
	(h) Snap Ring (TYPE E (C)2.4)	4	9041 4001 00 00
	Cramp Lever Assy.	1set	4003 1390 00 98
	(i) Cramp Lever	1	4003 1390 00 00
	(j) Valve Plate	1	4003 0181 00 01
	(k) Torsion Coil Spring	1	4003 0125 00 00
	(l) Spring Pin (3×18)	1	9250 1051 00 00
33	Cross Recessed Screw (M4×8)	3	9440 2020 00 00
34	Cross Recessed Screw (M4×8)	1	9410 2030 00 00
35	Spring Washer (M4)	1	9200 2004 00 00
36	Cramp Plate (16)	1	4003 1388 00 01
37	Cross Recessed Screw (M5×10)	2	9410 2031 00 00

No.	Name of Parts	Per Set	Parts No.
Parts for YNR-8F-D			
1 ²	Motor Case Assy.	1set	4003 0011 00 94
	(a) Motor Case	1	※ ↑
	Cramp Assy.	1set	4003 1392 00 96
36'	Cramp Plate (13)	1	4003 1388 00 02
31 ²	Holder Type 13	1	4003 0900 00 24
Parts for YNR-8FN			
1"	Motor Case Assy.	1set	4003 0011 01 98
	(a) Motor Case	1	※ ↑
38	Box Spanner (H14)	1	8081 3001 00 00
Standard Accessory			
	Touch Joint (1/4-02)	1	9690 0002 00 00
Optional Accessory			
31'	Holder Type 11	1	4003 0717 00 01

The part "※" can not be supplied individually.
So please order it as a unit of assembly shown by arrow mark (↑) .