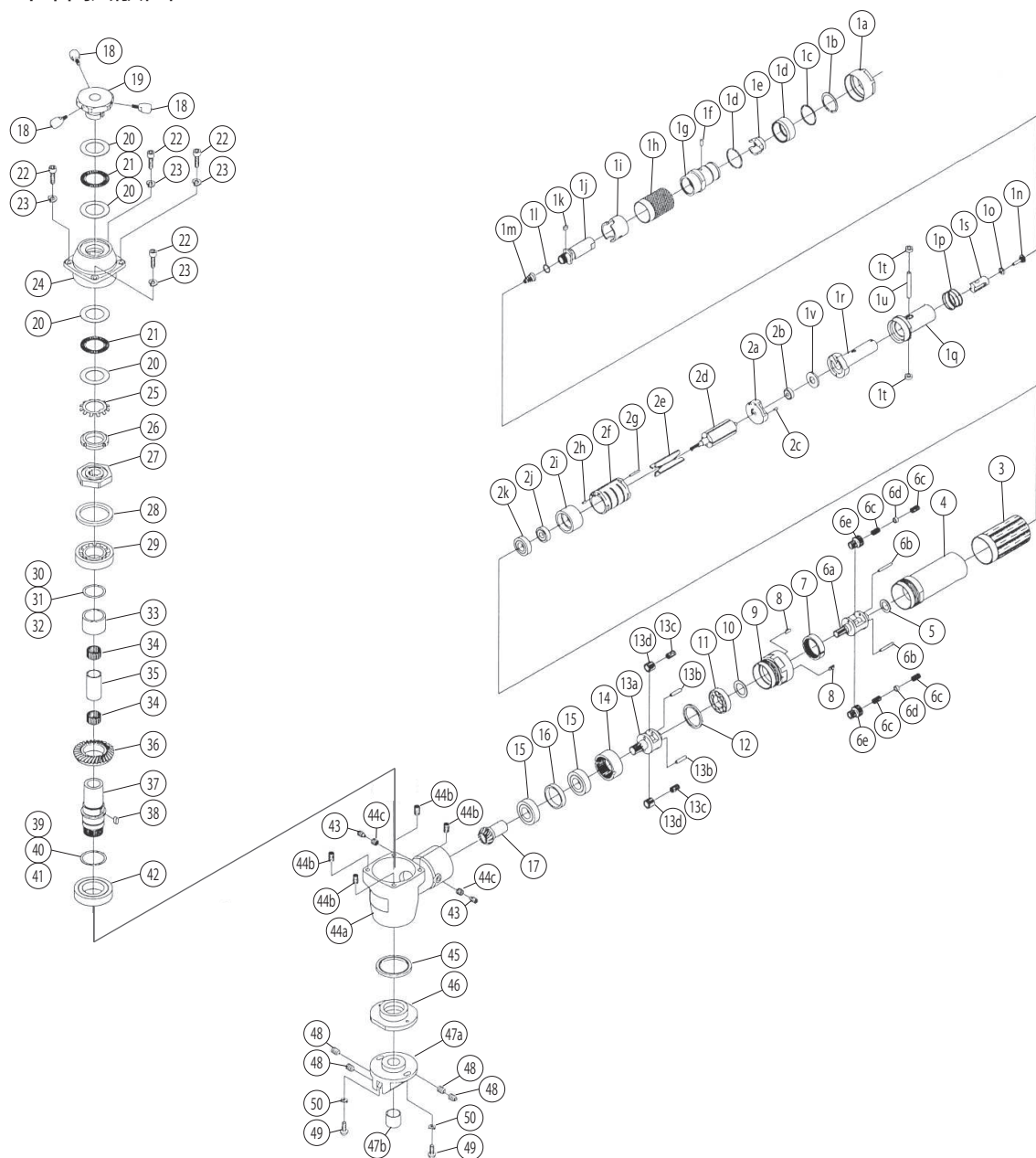


パイプ開先加工機

MODELS (YES.No.)	TOOL No.
YPK-80-E (00)	7704 0000 0005

■ 本体拡散図



■ 本体部品表

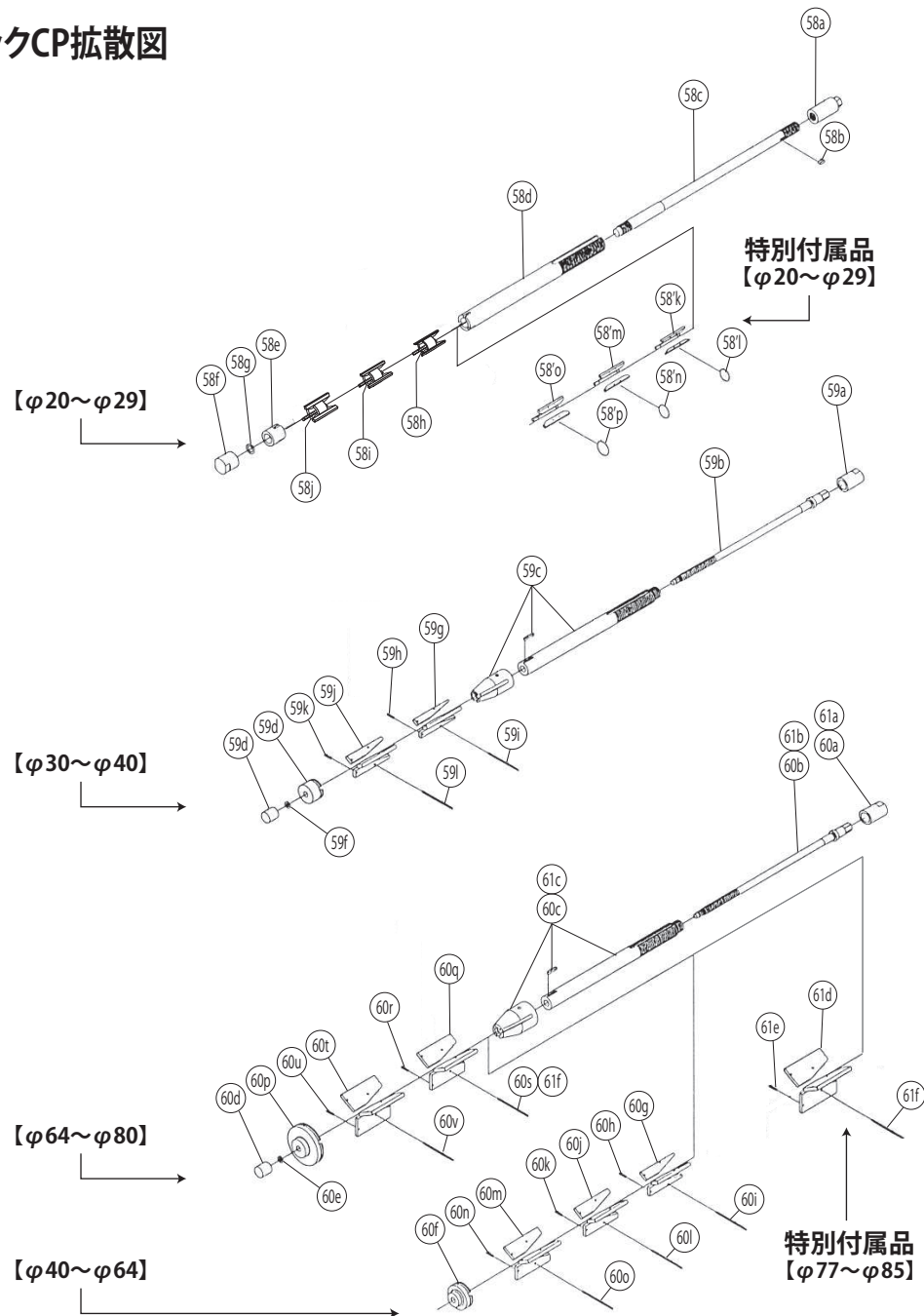
No.	部品名	数量	部品番号	No.	部品名	数量	部品番号
1	ボディCP (1~50)	1set	7704 0341 00 99	8	ダウエルピン	2	7704 0308 00 00
	スロットルCP	1set	7704 0186 00 99	9	ギアケース(A)	1	7704 0603 00 01
	(a) スロットルボディセットナット	1	7704 0133 00 00	10	プラネットフレームワッシャ(B)	1	7704 0627 00 02
	(b) スナップリング (ISTW-30)	1	9040 4006 00 00	11	ボールベアリング (16004)	1	9100 1072 00 00
	(c) Oリング (S31.5)	2	9010 4041 00 00	12	スペーサ	1	7704 0119 00 00
	(d) レギュレタリング	1	7704 0260 00 00	13	プラネットフレーム(B)CP	1set	7704 0604 00 97
	(e) レギュレタバルブ	1	7704 0202 00 00		(a) プラネットフレーム(B)	1	7704 0604 00 02
	(f) ピン (3×7)	1	8051 1092 00 00		(b) ピン (5×21.7)	2	8051 1311 00 00
	(g) エキゾーストホースジョイント	1	7704 0064 00 00		(c) ピン (1.5×11.7)	26	8051 1316 00 00
	(d) プラネットギア(B)	2	7704 0607 00 02				
	スロットルハンドルCP	1set	7704 0102 00 99	14	インタナルギア(B)	1	7704 0605 00 02
	(h) スロットルハンドル(A)	1	※ ↑	15	ボールベアリング (6004)	2	9100 1075 00 00
	(i) スロットルハンドル(B)	1	※ ↑	16	ベアリングスペーサ(B)	1	7704 0624 00 02
	(j) ホースジョイント	1	7704 0113 00 00	17	ミドルベベルギア	1	7704 0651 00 00
	(k) キー (3×3×6)	1	8060 1009 00 00	18	ハンドルグリップ	3	7704 1386 00 00
	(l) Oリング (S12.5)	1	9010 4006 00 00	19	フィードハンドル	1	7704 0740 00 00
	(m) コニカルスプリング (6.74×15×19.35)	1	8020 3067 00 00	20	スラストベアリングワッシャ (AS3047)	4	8042 1013 00 00
	スロットルバルブCP	1set	7704 0108 00 99	21	スラストニードルベアリング (AXK3047)	2	9110 0014 00 00
	(n) スロットルバルブ	1	7704 0108 00 00	22	六角穴付キボルト (M6×20)	4	8070 3034 00 00
	(o) Oリング (P8)	1	9010 1048 00 00	23	スプリングワッシャ (M6)	4	9200 3006 00 00
	(p) スプリング (31.5×15)	1	8020 1329 00 00	24	ギアケースキャップ	1	7704 0611 00 00
スロットルボディCP	1set	7704 0101 00 99	25	ベアリングアダプタワッシャ (AW06X)	1	9240 2002 00 00	
(q) スロットルボディ(A)	1	※ ↑	26	ベアリングアダプタナット (AN06)	1	9530 1002 00 00	
(r) スロットルボディ(B)	1	※ ↑	27	フィードスクリュスリーブ	1	7704 0736 00 00	
(s) スロットルブッシュ	1	7704 0104 00 00	28	スラストワッシャ	1	7704 0622 00 00	
(t) スロットルローラ	2	7704 0103 00 00	29	ローラベアリング (4T-30206)	1	9110 0015 00 00	
(u) ピン (4×31.5)	1	8051 1158 00 00	*30	ST-パッキン (30×37×0.2)	1	8011 1096 00 00	
(v) スロットルキャップ	1	7704 0107 00 00	*31	ST-パッキン (30×37×0.3)	1	8011 1097 00 00	
2	モータCP	1set	7704 0305 00 99	*32	ST-パッキン (30×37×0.5)	1	8011 1098 00 00
	アッププレートCP	1set	7704 0303 00 99	33	ベベルギアスペーサ	1	7704 0610 00 00
	(a) アッププレート	1	7704 0303 00 00	34	ニードルベアリング (K202413)	2	9120 0062 00 00
	(b) ボールベアリング (626ZZ)	1	9100 5016 00 00	35	ベアリングスペーサ(C)	1	7704 0624 00 03
	(c) スプリングピン (2.5×6)	1	9250 2005 00 00	36	ベベルギア	1	7704 0609 00 00
	(d) ロータ	1	7704 0305 00 00	37	スピンドル	1	7704 0641 00 00
	(e) ベイン	4	1902 0306 00 00	38	キー (5×5×12)	1	8060 1087 00 00
	シリンダCP	1set	7704 0304 00 99	*39	ST-パッキン (35×41.7×0.2)	1	8011 1099 00 00
	(f) シリンダ	1	※ ↑	*40	ST-パッキン (35×41.7×0.3)	1	8011 1100 00 00
	(g) スプリングピン (2.5×18)	1	9250 2032 00 00	*41	ST-パッキン (35×41.7×0.5)	1	8011 1101 00 00
	(h) スプリングピン (2.5×6)	1	9250 2005 00 00	42	ボールベアリング (6007)	1	9100 1076 00 00
	ローアプレートCP	1set	7704 0307 00 99	43	六角穴付キ止メネジ (棒先M6×10)	2	9480 1013 00 00
	(i) ローアプレート	1	7704 0307 00 00	44	ギアケース(B)CP	1set	7704 0603 00 97
(j) ボールベアリング (629)	1	9100 1073 00 00	(a) ギアケース(B)	1	7704 0603 00 02		
(k) ボールベアリング (6002)	1	9100 1074 00 00	(b) ヘリサート (M6×2D)	4	9050 2006 00 00		
3	カバー	1	7704 0708 00 00	(c) ヘリサート (M6×1D)	2	9050 2005 00 00	
	モータケース	1	7704 0011 00 00	45	ケースリング	1	7704 1045 00 00
4	プラネットフレームワッシャ(A)	1	7704 0627 00 01	46	フランジ	1	7704 1153 00 00
6	プラネットフレーム(A)CP	1set	7704 0604 00 98	47	ホルダCP	1set	7704 0717 00 99
	(a) プラネットフレーム(A)	1	7704 0604 00 01	(a) ホルダ	1	7704 0717 00 00	
	(b) ピンFF (4×29.8)	2	8051 1303 00 00	(b) ブッシュ	1	7704 0728 00 00	
	(c) ピン (1×9.5)	60	8051 1304 00 00	48	六角穴付キ止メネジ (平先M10×12)	4	9480 2036 00 00
	(d) ベアリングスペーサ(A)	2	7704 0624 00 01	49	六角穴付キボルト (M6×14)	2	8071 1025 00 00
(e) プラネットギア(A)	2	7704 0607 00 01	50	スプリングワッシャ (M6)	2	9200 3006 00 00	
7	インタナルギア(A)	1	7704 0605 00 01				

※印の部品は単品では納入出来ません。上記(↑)のCP(コンプリート)でご注文下さい。
★印の部品は使用しない場合もあります。

パイプ開先加工機

MODELS (YES.No.)	TOOL No.
YPK-80-E (00)	7704 0000 0005

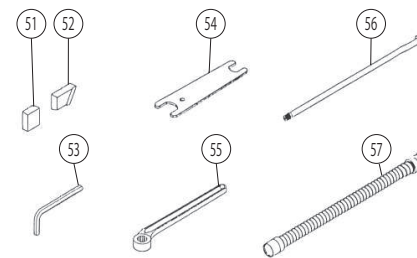
■チャックCP拡散図



■チャックCP部品表

No.	部品名	数量	部品番号
標準付属品			
51	カッターブレード (2530F)	1	7704 0968 00 01
52	カッターブレード (254030)	1	7704 0968 00 02
53	ヘキサゴンレンチ (H5)	1	9610 1016 00 00
54	スパナ (H14×H19)	1	8081 7002 00 00
55	メガネレンチ (H11)	1	8081 8001 00 00
56	インレットホースCP	1set	7704 0129 00 99
57	エキゾーストホース	1	7704 0062 00 00
	タッチジョイント	1	9690 0002 00 00
	オイル (30CCモーターオイルコスモマイティスーパ-10)	1	9290 1001 00 00
	ツールボックス	1	9830 1003 00 00
58	チャック(A)CP (φ20-φ29)	1set	7704 0934 01 99
	(a) ロックナット(A)	1	7704 0819 00 01
	(b) キー (3×3.5×8)	1	8060 1088 00 00
	(c) ロックボルト(A)	1	7704 0666 00 01
	(d) フィードスクリュー(A)	1	7704 0737 00 01
	(e) チャックホルダ(A)	1	7704 1385 00 01
	(f) ストップナット(A)	1	7704 1035 00 01
	(g) Oリング (P9)	1	9010 1007 00 00
*1	(h) ゴムチャック(A) (φ20-φ23)	1	7704 0971 00 01
*1	(i) ゴムチャック(B) (φ23-φ26)	1	7704 0971 00 02
*1	(j) ゴムチャック(C) (φ26-φ29)	1	7704 0971 00 03
59	チャック(B)CP (φ30-φ40)	1set	7704 0934 00 98
	(a) ロックナット(B)	1	7704 0819 00 02
	(b) ロックボルト(B)	1	7704 0666 00 02
	(c) フィードスクリュー(B)CP	1set	7704 0737 00 98
	(d) チャックホルダ(B)	1	7704 1385 00 02
	(e) ストップナット(B)	1	7704 1035 00 02
	(f) Oリング (P6)	1	9010 1004 00 00
*1	リングチャック(D)CP (φ30-φ35)	1set	7704 0969 00 96
	(g) チャック(D) (φ30-φ35)	3	7704 0934 00 04
	(h) スプリングピン (2.5×12)	3	9250 2033 00 00
	(i) リテーナスプリング(D) (φ30-φ40)	1	7704 0834 00 04
*1	リングチャック(E)CP (φ35-φ40)	1set	7704 0969 00 95
	(j) チャック(E) (φ35-φ40)	3	7704 0934 00 05
	(k) スプリングピン (2.5×12)	3	9250 2033 00 00
	(l) リテーナスプリング(D) (φ30-φ40)	1	7704 0834 00 04

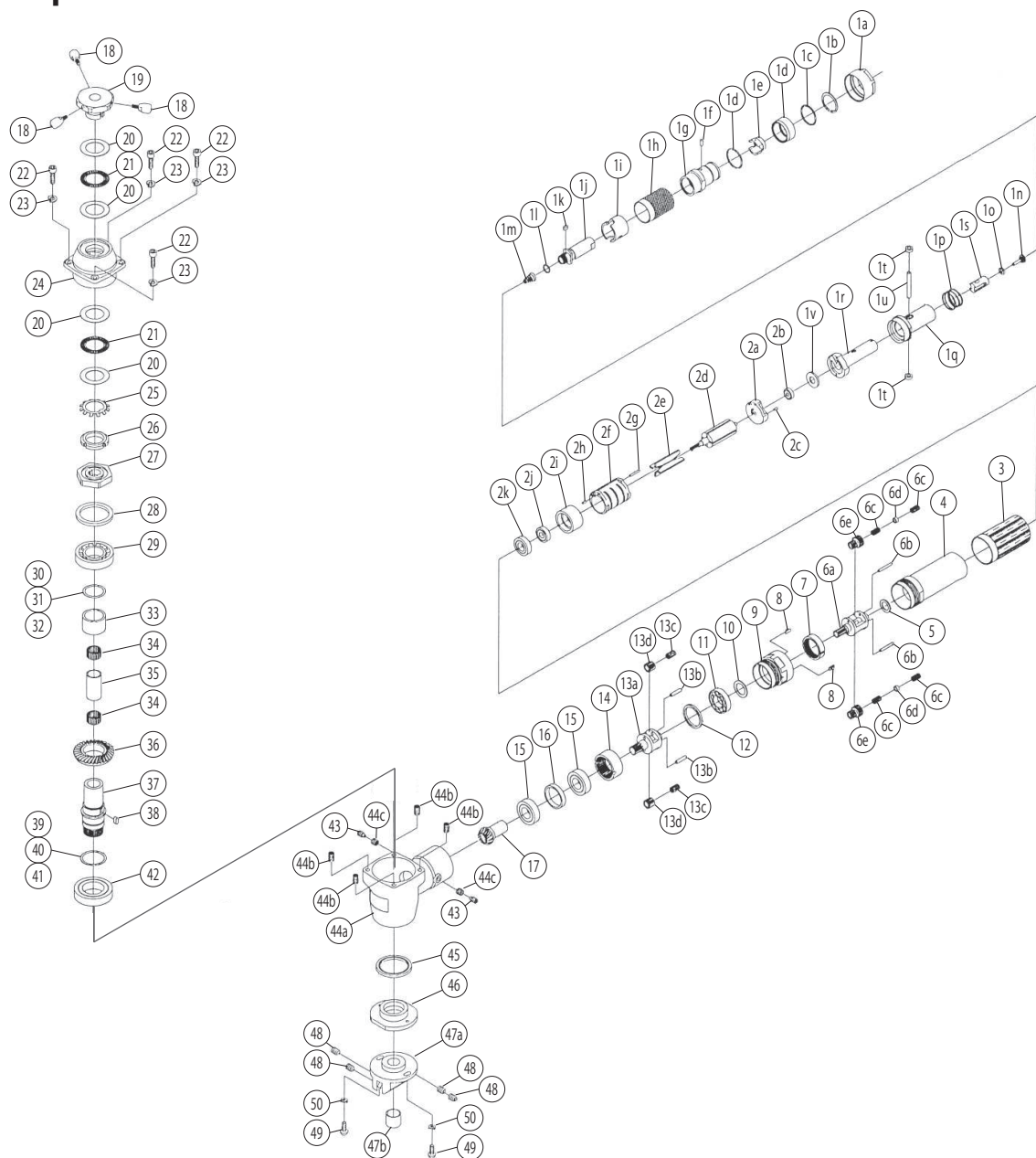
No.	部品名	数量	部品番号
60	チャック(C)CP (φ40-φ80)	1set	7704 0934 00 97
	(a) ロックナット(B)	1	7704 0819 00 02
	(b) ロックボルト(B)	1	7704 0666 00 02
	(c) フィードスクリュー(C)CP	1set	7704 0737 00 97
	(d) ストップナット(B)	1	7704 1035 00 02
	(e) Oリング (P6)	1	9010 1004 00 00
*2	(f) チャックホルダ(C) (φ40-φ64)	1	7704 1385 00 03
*1	リングチャック(F)CP (φ40-φ48)	1set	7704 0969 00 94
	(g) チャック(F) (φ40-φ48)	3	7704 0934 00 06
	(h) スプリングピン (2.5×12)	3	9250 2033 00 00
	(i) リテーナスプリング(E) (φ40-φ80)	1	7704 0834 00 05
*1	リングチャック(G)CP (φ48-φ56)	1set	7704 0969 00 93
	(j) チャック(G) (φ48-φ56)	3	7704 0934 00 07
	(k) スプリングピン (2.5×12)	3	9250 2033 00 00
	(l) リテーナスプリング(E) (φ40-φ80)	1	7704 0834 00 05
*1	リングチャック(H)CP (φ56-φ64)	1set	7704 0969 00 92
	(m)チャック(H) (φ56-φ64)	3	7704 0934 00 08
	(n) スプリングピン (2.5×12)	3	9250 2033 00 00
	(o) リテーナスプリング(E) (φ40-φ80)	1	7704 0834 00 05
*2	(p) チャックホルダ(D) (φ64-φ80)	1	7704 1385 00 04
*1	リングチャック(I)CP (φ64-φ72)	1set	7704 0969 00 91
	(q) チャック(I) (φ64-φ72)	3	7704 0934 00 09
	(r) スプリングピン (2.5×12)	3	9250 2033 00 00
	(s) リテーナスプリング(E) (φ40-φ80)	1	7704 0834 00 05
*1	リングチャック(J)CP (φ72-φ80)	1set	7704 0969 00 90
	(t) チャック(J) (φ72-φ80)	3	7704 0934 00 10
	(u) スプリングピン (2.5×12)	3	9250 2033 00 00
	(v) リテーナスプリング(E) (φ40-φ80)	1	7704 0834 00 05
特別付属品			
58'	リングチャック(A)CP (φ20-φ23)	1set	7704 0969 00 99
	(k) チャック(A)	3	7704 0934 00 01
	(l) リテーナスプリング(A)	2	7704 0834 00 01
	リングチャック(B)CP (φ23-φ26)	1set	7704 0969 00 98
	(m)チャック(B)	3	7704 0934 00 02
	(n) リテーナスプリング(B)	2	7704 0834 00 02
	リングチャック(C)CP (φ26-φ29)	1set	7704 0969 00 97
	(o) チャック(C)	3	7704 0934 00 03
	(p) リテーナスプリング(C)	2	7704 0834 00 03
61	チャック(D)CP (φ77-φ85)	1set	7704 0934 00 96
	(a) ロックナット(B) (φ30-φ80)	1	7704 0819 00 02
	(b) ロックボルト(B) (φ30-φ80)	1	7704 0666 00 02
	(c) フィードスクリュー(C)CP (φ40-φ80)	1set	7704 0737 00 97
	リングチャック(K)CP (φ77-φ85)	1set	7704 0969 00 89
	(d) チャック(K) (φ77-φ85)	3	7704 0934 00 11
	(e) スプリングピン (2.5×12)	3	9250 2033 00 00
	(f) リテーナスプリング(E) (φ40-φ80)	1	7704 0834 00 05
	ハンドルグリップ(A)	1	7704 1386 00 01
	カッターブレード (254030E)	1	7704 0968 00 03
	カッターブレード (255045)	1	7704 0968 00 04
	カッターブレード (255045E)	1	7704 0968 00 05
	カッターブレード (355637)	1	7704 0968 00 06



PIPE BEVELING MACHINE

MODELS (YES.No.)	TOOL No.
YPK-80-E (00)	7704 0000 0005

Exploded View



Parts List

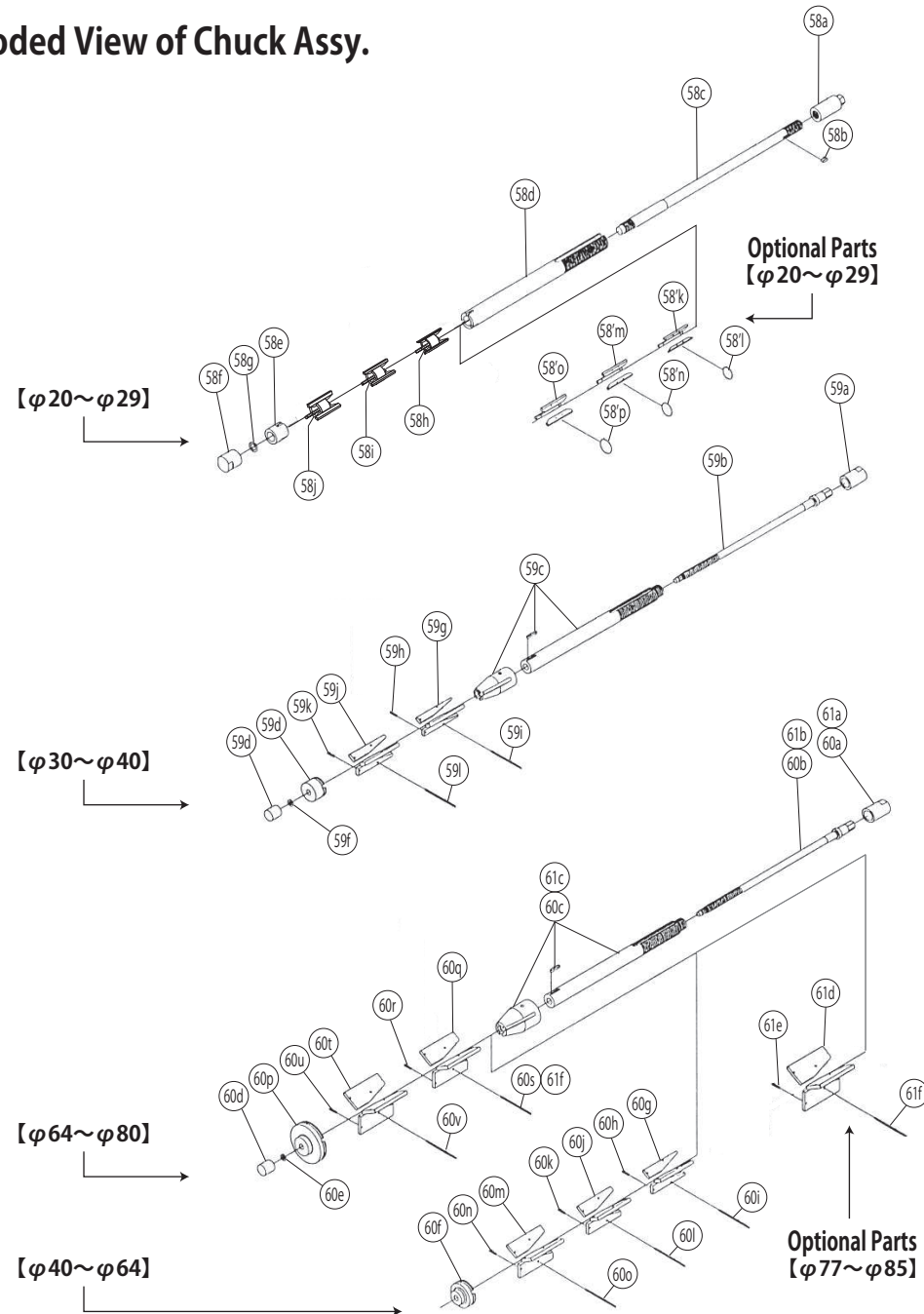
No.	Name of Parts	Per Set	Parts No.	No.	Name of Parts	Per Set	Parts No.
1	Body Assy. (1~50)	1set	7704 0341 00 99	8	Dowel Pin	2	7704 0308 00 00
	Throttle Assy.	1set	7704 0186 00 99	9	Gear Case (A)	1	7704 0603 00 01
	(a) Throttle Body Set Nut	1	7704 0133 00 00	10	Planet Frame Washer (B)	1	7704 0627 00 02
	(b) Snap Ring (ISTW-30)	1	9040 4006 00 00	11	Ball Bearing (16004)	1	9100 1072 00 00
	(c) O-Ring (S31.5)	2	9010 4041 00 00	12	Spacer	1	7704 0119 00 00
	(d) Regulator Ring	1	7704 0260 00 00	13	Planet Frame (B) Assy.	1set	7704 0604 00 97
	(e) Regulator Valve	1	7704 0202 00 00		(a) Planet Frame (B)	1	7704 0604 00 02
	(f) Pin (3×7)	1	8051 1092 00 00		(b) Pin (5×21.7)	2	8051 1311 00 00
	(g) Exhaust Hose Joint	1	7704 0064 00 00		(c) Pin (1.5×11.7)	26	8051 1316 00 00
	(d) Planet Gear (B)	2	7704 0607 00 02				
	Throttle Handle Assy.	1set	7704 0102 00 99	14	Internal Gear (B)	1	7704 0605 00 02
	(h) Throttle Handle (A)	1	※ ↑	15	Ball Bearing (6004)	2	9100 1075 00 00
	(i) Throttle Handle (B)	1	※ ↑	16	Bearing Spacer (B)	1	7704 0624 00 02
	(j) Hose Joint	1	7704 0113 00 00	17	Middle Bevel Gear	1	7704 0651 00 00
	(k) Key (3×3×6)	1	8060 1009 00 00	18	Handle Grip	3	7704 1386 00 00
	(l) O-Ring (S12.5)	1	9010 4006 00 00	19	Feed Handle	1	7704 0740 00 00
	(m) Conical Spring (6.74×15×19.35)	1	8020 3067 00 00	20	Thrust Bearing Washer (AS3047)	4	8042 1013 00 00
	Throttle Valve Assy.	1set	7704 0108 00 99	21	Thrust Needle Bearing (AXK3047)	2	9110 0014 00 00
	(n) Throttle Valve	1	7704 0108 00 00	22	Hexagon Socket Bolt (M6×20)	4	8070 3034 00 00
	(o) O-Ring (P8)	1	9010 1048 00 00	23	Spring Washer (M6)	4	9200 3006 00 00
	(p) Spring (31.5×15)	1	8020 1329 00 00	24	Gear Case Cap	1	7704 0611 00 00
Throttle Body Assy.	1set	7704 0101 00 99	25	Bearing Adaptor Washer (AW06X)	1	9240 2002 00 00	
(q) Throttle Body (A)	1	※ ↑	26	Bearing Adaptor Nut (AN06)	1	9530 1002 00 00	
(r) Throttle Body (B)	1	※ ↑	27	Feed Screw Sleeve	1	7704 0736 00 00	
(s) Throttle Bushing	1	7704 0104 00 00	28	Thrust Washer	1	7704 0622 00 00	
(t) Throttle Roller	2	7704 0103 00 00	29	Roller Bearing (4T-30206)	1	9110 0015 00 00	
(u) Pin (4×31.5)	1	8051 1158 00 00	*30	ST-Packing (30×37×0.2)	1	8011 1096 00 00	
(v) Throttle Cap	1	7704 0107 00 00	*31	ST-Packing (30×37×0.3)	1	8011 1097 00 00	
2	Motor Assy.	1set	7704 0305 00 99	*32	ST-Packing (30×37×0.5)	1	8011 1098 00 00
	Upper Plate Assy.	1set	7704 0303 00 99	33	Bevel Gear Spacer	1	7704 0610 00 00
	(a) Upper Plate	1	7704 0303 00 00	34	Needle Bearing (K202413)	2	9120 0062 00 00
	(b) Ball Bearing (626ZZ)	1	9100 5016 00 00	35	Bearing Spacer (C)	1	7704 0624 00 03
	(c) Spring Pin (2.5×6)	1	9250 2005 00 00	36	Bevel Gear	1	7704 0609 00 00
	(d) Rotor	1	7704 0305 00 00	37	Spindle	1	7704 0641 00 00
	(e) Vane	4	1902 0306 00 00	38	Key (5×5×12)	1	8060 1087 00 00
	Cylinder Assy.	1set	7704 0304 00 99	*39	ST-Packing (35×41.7×0.2)	1	8011 1099 00 00
	(f) Cylinder	1	※ ↑	*40	ST-Packing (35×41.7×0.3)	1	8011 1100 00 00
	(g) Spring Pin (2.5×18)	1	9250 2032 00 00	*41	ST-Packing (35×41.7×0.5)	1	8011 1101 00 00
	(h) Spring Pin (2.5×6)	1	9250 2005 00 00	42	Ball Bearing (6007)	1	9100 1076 00 00
	Lower Plate Assy.	1set	7704 0307 00 99	43	Screw (M6×10)	2	9480 1013 00 00
	(i) Lower Plate	1	7704 0307 00 00	44	Gear Case (B) Assy.	1set	7704 0603 00 97
	(j) Ball Bearing (629)	1	9100 1073 00 00		(a) Gear Case (B)	1	7704 0603 00 02
	(k) Ball Bearing (6002)	1	9100 1074 00 00		(b) Helisert (M6×2D)	4	9050 2006 00 00
3	Cover	1	7704 0708 00 00	(c) Helisert (M6×1D)	2	9050 2005 00 00	
4	Motor Case	1	7704 0011 00 00	45	Case Ring	1	7704 1045 00 00
5	Planet Frame Washer (A)	1	7704 0627 00 01	46	Flange	1	7704 1153 00 00
6	Planet Frame (A) Assy.	1set	7704 0604 00 98	47	Holder Assy.	1set	7704 0717 00 99
	(a) Planet Frame (A)	1	7704 0604 00 01	(a) Holder	1	7704 0717 00 00	
	(b) Pin (4×29.8)	2	8051 1303 00 00	(b) Bushing	1	7704 0728 00 00	
	(c) Pin (1×9.5)	60	8051 1304 00 00	48	Screw (M10×12)	4	9480 2036 00 00
	(d) Bearing Spacer (A)	2	7704 0624 00 01	49	Button Bolt (M6×14)	2	8071 1025 00 00
(e) Planet Gear (A)	2	7704 0607 00 01	50	Spring Washer (M6)	2	9200 3006 00 00	
7	Internal Gear (A)	1	7704 0605 00 01				

The part "※" can not be supplied individually.
 So please order it as a unit of assembly shown by arrow mark (↑).
 ★Marked parts may not be used, in some case.

PIPE BEVELING MACHINE

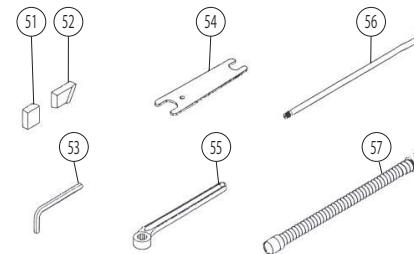
MODELS (YES.No.)	TOOL No.
YPK-80-E (00)	7704 0000 0005

Exploded View of Chuck Assy.



Parts list of Chuck Assy.

No.	Name of Parts	Per Set	Parts No.
Standard Accessories			
51	Cutter Blade (2530F)	1	7704 0968 00 01
52	Cutter Blade (254030)	1	7704 0968 00 02
53	Hex. Wrench (H5)	1	9610 1016 00 00
54	Spanner (H14×H19)	1	8081 7002 00 00
55	Ring Spanner (H11)	1	8081 8001 00 00
56	Inlet Hose Assy.	1set	7704 0129 00 99
57	Exhaust Hose	1	7704 0062 00 00
	Touch Joint	1	9690 0002 00 00
	Oiler (30cc Motor Oil Cosmo Mighty Super 10)	1	9290 1001 00 00
	Tool Box	1	9830 1003 00 00
58	Chuck (A) Assy. (φ20-φ29)	1set	7704 0934 01 99
	(a) Rock Nut (A)	1	7704 0819 00 01
	(b) Key (3×3.5×8)	1	8060 1088 00 00
	(c) Rock Bolt (A)	1	7704 0666 00 01
	(d) Feed Screw (A)	1	7704 0737 00 01
	(e) Chuck Holder (A)	1	7704 1385 00 01
	(f) Stop Nut (A)	1	7704 1035 00 01
	(g) O-Ring (P9)	1	9010 1007 00 00
*1	(h) Rubber Chuck (A) (φ20-φ23)	1	7704 0971 00 01
*1	(i) Rubber Chuck (B) (φ23-φ26)	1	7704 0971 00 02
*1	(j) Rubber Chuck (C) (φ26-φ29)	1	7704 0971 00 03
59	Chuck (B) Assy. (φ30-φ40)	1set	7704 0934 00 98
	(a) Rock Nut (B)	1	7704 0819 00 02
	(b) Rock Bolt (B)	1	7704 0666 00 02
	(c) Feed Screw (B) Assy.	1set	7704 0737 00 98
	(d) Chuck Holder (B)	1	7704 1385 00 02
	(e) Stop Nut (B)	1	7704 1035 00 02
	(f) O-Ring (P6)	1	9010 1004 00 00
*1	Ring Chuck (D) Assy. (φ30-φ35)	1set	7704 0969 00 96
	(g) Chuck (D) (φ30-φ35)	3	7704 0934 00 04
	(h) Spring Pin (2.5×12)	3	9250 2033 00 00
	(i) Retainer Spring (D) (φ30-φ40)	1	7704 0834 00 04
*1	Ring Chuck (E) Assy. (φ35-φ40)	1set	7704 0969 00 95
	(j) Chuck (E) (φ35-φ40)	3	7704 0934 00 05
	(k) Spring Pin (2.5×12)	3	9250 2033 00 00
	(l) Retainer Spring (D) (φ30-φ40)	1	7704 0834 00 04



No.	Name of Parts	Per Set	Parts No.
60	Chuck (C) Assy. (φ40-φ80)	1set	7704 0934 00 97
	(a) Rock Nut (B)	1	7704 0819 00 02
	(b) Rock Bolt (B)	1	7704 0666 00 02
	(c) Feed Screw (C) Assy.	1set	7704 0737 00 97
	(d) Stop Nut (B)	1	7704 1035 00 02
	(e) O-Ring (P6)	1	9010 1004 00 00
*2	(f) Chuck Holder (C) (φ40-φ64)	1	7704 1385 00 03
*1	Ring Chuck (F) Assy. (φ40-φ48)	1set	7704 0969 00 94
	(g) Chuck (F) (φ40-φ48)	3	7704 0934 00 06
	(h) Spring Pin (2.5×12)	3	9250 2033 00 00
	(i) Retainer Spring (E) (φ40-φ80)	1	7704 0834 00 05
*1	Ring Chuck (G) Assy. (φ48-φ56)	1set	7704 0969 00 93
	(j) Chuck (G) (φ48-φ56)	3	7704 0934 00 07
	(k) Spring Pin (2.5×12)	3	9250 2033 00 00
	(l) Retainer Spring (E) (φ40-φ80)	1	7704 0834 00 05
*1	Ring Chuck (H) Assy. (φ56-φ64)	1set	7704 0969 00 92
	(m) Chuck (H) (φ56-φ64)	3	7704 0934 00 08
	(n) Spring Pin (2.5×12)	3	9250 2033 00 00
	(o) Retainer Spring (E) (φ40-φ80)	1	7704 0834 00 05
*2	(p) Chuck Holder (D) (φ64-φ80)	1	7704 1385 00 04
*1	Ring Chuck (I) Assy. (φ64-φ72)	1set	7704 0969 00 91
	(q) Chuck (I) (φ64-φ72)	3	7704 0934 00 09
	(r) Spring Pin (2.5×12)	3	9250 2033 00 00
	(s) Retainer Spring (E) (φ40-φ80)	1	7704 0834 00 05
*1	Ring Chuck (J) Assy. (φ72-φ80)	1set	7704 0969 00 90
	(t) Chuck (J) (φ72-φ80)	3	7704 0934 00 10
	(u) Spring Pin (2.5×12)	3	9250 2033 00 00
	(v) Retainer Spring (E) (φ40-φ80)	1	7704 0834 00 05
Optional Parts			
58'	Ring Chuck (A) Assy. (φ20-φ23)	1set	7704 0969 00 99
	(k) Chuck (A)	3	7704 0934 00 01
	(l) Retainer Spring (A)	2	7704 0834 00 01
	Ring Chuck (B) Assy. (φ23-φ26)	1set	7704 0969 00 98
	(m) Chuck (B)	3	7704 0934 00 02
	(n) Retainer Spring (B)	2	7704 0834 00 02
	Ring Chuck (C) Assy. (φ26-φ29)	1set	7704 0969 00 97
	(o) Chuck (C)	3	7704 0934 00 03
	(p) Retainer Spring (C)	2	7704 0834 00 03
61	Chuck (D) Assy. (φ77-φ85)	1set	7704 0934 00 96
	(a) Rock Nut (B) (φ30-φ80)	1	7704 0819 00 02
	(b) Rock Bolt (B) (φ30-φ80)	1	7704 0666 00 02
	(c) Feed Screw (C) Assy. (φ40-φ80)	1set	7704 0737 00 97
	Ring Chuck (K) Assy. (φ77-φ85)	1set	7704 0969 00 89
	(d) Chuck (K) (φ77-φ85)	3	7704 0934 00 11
	(e) Spring Pin (2.5×12)	3	9250 2033 00 00
	(f) Retainer Spring (E) (φ40-φ80)	1	7704 0834 00 05
	Handle Grip (A)	1	7704 1386 00 01
	Cutter Blade (254030E)	1	7704 0968 00 03
	Cutter Blade (255045)	1	7704 0968 00 04
	Cutter Blade (255045E)	1	7704 0968 00 05
	Cutter Blade (355637)	1	7704 0968 00 06