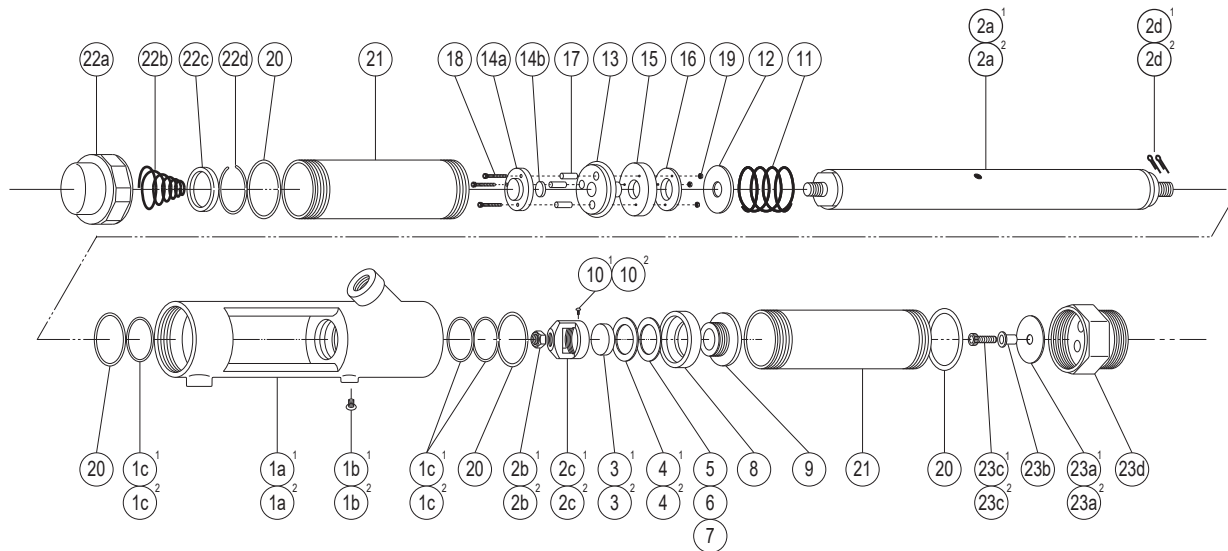


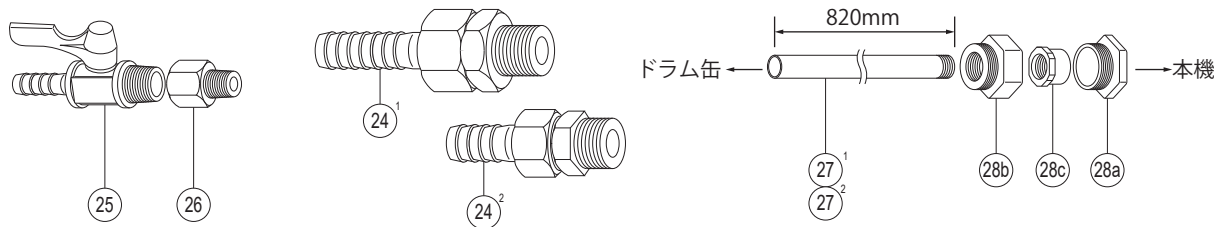
ピストンポンプ

MODEL (YES.No.)	TOOL No.
YPP-1 (04)	7003 0000 0400
YPP-1-A (04)	7003 0000 0401
YPP-1SA (00)	7005 0000 0000
YPP-1SA-A (00)	7005 0000 0001

■拡散図



■標準付属品



■部品表

No.	部品名	数量	部品番号	No.	部品名	数量	部品番号
YPP-1-A 標準付属品							
24 ¹	ホースニップルCP	1set	8110 1008 00 99	24 ¹	ホースニップルCP	1set	8110 1008 00 99
25	エアコック (PT3/8×PF3/8)	1	9650 0002 00 00	25	エアコック (PT3/8×PF3/8)	1	9650 0002 00 00
26	インレッドスレッド (1/4×3/8)	1	8200 1012 00 00	26	インレッドスレッド (1/4×3/8)	1	8200 1012 00 00
27 ¹	パイプ	1	7003 1039 00 00	27 ¹	パイプ	1	7003 1039 00 00
28	ドラムジョイントCP	1set	7003 1036 00 99	28	ドラムジョイントCP	1set	7003 1036 00 99
	(a) ドラムジョイント	1	7003 1036 00 00		(a) ドラムジョイント	1	7003 1036 00 00
	(b) ドラムジョイントインレッドスレッド	1	7003 1037 00 00		(b) ドラムジョイントインレッドスレッド	1	7003 1037 00 00
	(c) ドラムジョイントブッシュ	1	7003 1038 00 00		(c) ドラムジョイントブッシュ	1	7003 1038 00 00
YPP-1SA・YPP-1SA-A 専用部品							
1 ²	シリンダケースCP	1set	7005 1001 01 99	1 ²	シリンダケースCP	1set	7005 1001 01 99
	(a) シリンダケース	1	7003 1001 01 00		(a) シリンダケース	1	7003 1001 01 00
	(b) 十字穴付キ皿小ネジ (M6×10)	1	9440 2015 00 00		(b) 十字穴付キ皿小ネジ (M6×10)	1	9440 2015 00 00
	(c) Oリング (P35)	3	9630 1001 00 00		(c) Oリング (P35)	3	9630 1001 00 00
2 ²	ピストンロッドCP	1set	7004 1011 00 99	2 ²	ピストンロッドCP	1set	7004 1011 00 99
	(a) ピストンロッド	1	7004 1001 00 00		(a) ピストンロッド	1	7004 1001 00 00
	(b) ヘキサゴンナット (W1/2)	1	9500 2015 00 00		(b) ヘキサゴンナット (W1/2)	1	9500 2015 00 00
	(c) ディスチャージバルブケース	1	7004 1012 00 00		(c) ディスチャージバルブケース	1	7004 1012 00 00
	(d) スプリットピン (3×30)	2	9260 2001 00 00		(d) スプリットピン (3×30)	2	9260 2001 00 00
3 ²	ディスチャージバルブ	1	7004 1013 00 00	3 ²	ディスチャージバルブ	1	7004 1013 00 00
4 ²	ワッシャ (30.5×41×2.5)	1	8041 4001 00 00	4 ²	ワッシャ (30.5×41×2.5)	1	8041 4001 00 00
8 ²	ケースパッキン	1	7005 1014 00 00	8 ²	ケースパッキン	1	7005 1014 00 00
9 ²	ケースパッキンステップ	1	7004 1015 00 00	9 ²	ケースパッキンステップ	1	7004 1015 00 00
10 ²	+-ナベコネジ (M4×8)	1	9410 5001 00 00	10 ²	+-ナベコネジ (M4×8)	1	9410 5001 00 00
23 ²	インダクションバルブCP	1set	7004 1016 01 99	23 ²	インダクションバルブCP	1set	7004 1016 01 99
	(a) インダクションバルブ	1	7004 1016 01 00		(a) インダクションバルブ	1	7004 1016 01 00
	(b) カラー	1	7003 0844 00 00		(b) カラー	1	7003 0844 00 00
	(c) 六角穴付ボルト (M6×22)	1	8070 3199 00 00		(c) 六角穴付ボルト (M6×22)	1	8070 3199 00 00
	(d) インダクションインレッドスレッドCP	1set	7003 1018 00 99		(d) インダクションインレッドスレッドCP	1set	7003 1018 00 99
YPP-1SA 標準付属品							
24 ²	ホースニップルCP	1set	7004 0151 01 99	24 ²	ホースニップルCP	1set	7004 0151 01 99
25	エアコック (PT3/8×PF3/8)	1	9650 0002 00 00	25	エアコック (PT3/8×PF3/8)	1	9650 0002 00 00
26	インレッドスレッド (1/4×3/8)	1	8200 1012 00 00	26	インレッドスレッド (1/4×3/8)	1	8200 1012 00 00
27 ²	パイプ (ステンレス)	1	7004 1039 00 00	27 ²	パイプ (ステンレス)	1	7004 1039 00 00
28	ドラムジョイントCP	1set	7003 1036 00 99	28	ドラムジョイントCP	1set	7003 1036 00 99
	(a) ドラムジョイント	1	7003 1036 00 00		(a) ドラムジョイント	1	7003 1036 00 00
	(b) ドラムジョイントインレッドスレッド	1	7003 1037 00 00		(b) ドラムジョイントインレッドスレッド	1	7003 1037 00 00
	(c) ドラムジョイントブッシュ	1	7003 1038 00 00		(c) ドラムジョイントブッシュ	1	7003 1038 00 00
YPP-1 標準付属品							
24 ¹	ホースニップルCP	1set	8110 1008 00 99	24 ¹	ホースニップルCP	1set	8110 1008 00 99
25	エアコック (PT3/8×PF3/8)	1	9650 0002 00 00	25	エアコック (PT3/8×PF3/8)	1	9650 0002 00 00
26	インレッドスレッド (1/4×3/8)	1	8200 1012 00 00	26	インレッドスレッド (1/4×3/8)	1	8200 1012 00 00

※印の部品は単品では納入出来ません。上記(↑)のCP(コンプリート)でご注文下さい。

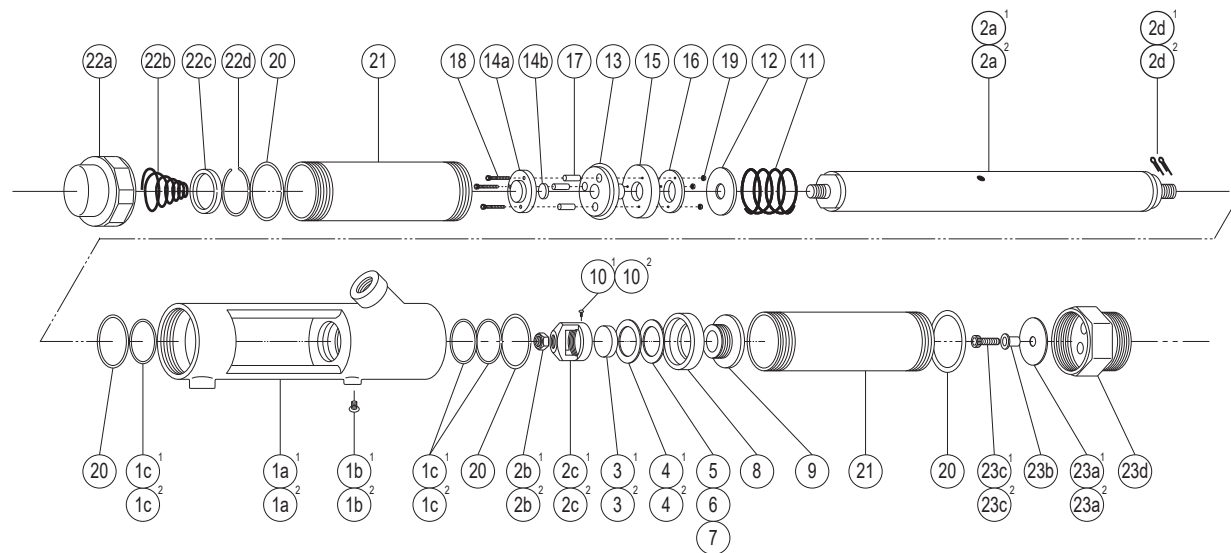
★印の部品は使用しない場合もあります。

☆印の部品はそれぞれ何れかを使用して下さい。

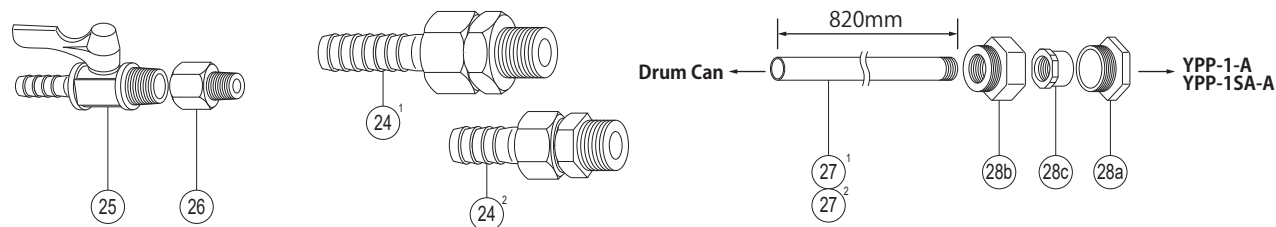
PISTON PUMPS

MODEL (YES.No.)	TOOL No.
YPP-1 (04)	7003 0000 0400
YPP-1-A (04)	7003 0000 0401
YPP-1SA (00)	7005 0000 0000
YPP-1SA-A (00)	7005 0000 0001

Exploded View



Standard Accessories



Parts List

No.	Name of Parts	Per Set	Parts No.	No.	Name of Parts	Per Set	Parts No.
YPP-1-A Standard Accessories							
24 ¹	Hose Nipple Assy.	1set	8110 1008 00 99	25	Air Cock (PT3/8×PF3/8)	1	9650 0002 00 00
26	Inlet Thread (1/4×3/8)	1	8200 1012 00 00	27 ¹	Pipe	1	7003 1039 00 00
28	Drum Joint Assy.	1set	7003 1036 00 99	(a) Drum Joint 1 7003 1036 00 00 (b) Drum Joint Inlet Thread 1 7003 1037 00 00 (c) Drum Joint Bushing 1 7003 1038 00 00			
Special Parts for YPP-1SA·YPP-1SA-A							
1 ²	Cylinder Case Assy.	1set	7005 1001 01 99	(a) Cylinder Case 1 7003 1001 01 00 (b) Screw (M6×10) 1 9440 2015 00 00 (c) O-Ring (P35) 3 9630 1001 00 00			
2 ²	Piston Rod Assy.	1set	7004 1011 00 99	(a) Piston Rod 1 7004 1001 00 00 (b) Hexagon Nut (W1/2) 1 9500 2001 00 02 (c) Discharge Valve Case 1 7004 1012 00 00 (d) Split Pin (3×30) 2 9260 2001 00 00			
3 ²	Discharge Valve	1	7004 1013 00 00	(a) Induction Valve 1 7004 1016 01 00 (b) Collar 1 7003 0844 00 00 (c) Hexagon Socket Bolt (M6×22) 1 8070 3199 00 00 (d) Induction Inlet Thread Assy. 1set 7003 1018 00 99			
4 ²	Washer (30.5×41×2.5)	1	8041 4001 00 00	(a) Cylinder Cap 1 7003 0801 00 00 (b) Conical Spring (20×42×35) 1 8020 3047 00 00 (c) Washer (36×42×6) 1 8040 1065 00 00 (d) Retaining Ring (40.9×2.3) 1 8030 1041 00 00			
8 ²	Case Packing	1	7005 1014 00 00	(a) Induction Valve Assy. 1set 7003 1016 01 99 (b) Collar 1 7003 0844 00 00 (c) Hexagon Socket Bolt (M6×22) 1 8070 3035 00 00 (d) Induction Inlet Thread Assy. 1set 7003 1018 00 99			
9 ²	Case Packing Step	1	7004 1015 00 00	(a) Induction Valve 1 7003 1016 01 00 (b) Collar 1 7003 0844 00 00 (c) Hexagon Socket Bolt (M6×22) 1 8070 3035 00 00 (d) Induction Inlet Thread Assy. 1set 7003 1018 00 99			
10 ²	Head Screw (M4×8)	1	9410 5001 00 00	(a) Induction Valve 1 7003 1016 01 00 (b) Collar 1 7003 0844 00 00 (c) Hexagon Socket Bolt (M6×22) 1 8070 3035 00 00 (d) Induction Inlet Thread Assy. 1set 7003 1018 00 99			
23 ²	Induction Valve Assy.	1set	7004 1016 01 99	(a) Induction Valve 1 7003 1016 01 00 (b) Collar 1 7003 0844 00 00 (c) Hexagon Socket Bolt (M6×22) 1 8070 3035 00 00 (d) Induction Inlet Thread Assy. 1set 7003 1018 00 99			
YPP-1SA Standard Accessories							
24 ²	Hose Nipple Assy.	1set	7004 0151 01 99	(a) Induction Valve 1 7003 1016 01 00 (b) Collar 1 7003 0844 00 00 (c) Hexagon Socket Bolt (M6×22) 1 8070 3035 00 00 (d) Induction Inlet Thread Assy. 1set 7003 1018 00 99			
25	Air Cock (PT3/8×PF3/8)	1	9650 0002 00 00	(a) Induction Valve 1 7003 1016 01 00 (b) Collar 1 7003 0844 00 00 (c) Hexagon Socket Bolt (M6×22) 1 8070 3035 00 00 (d) Induction Inlet Thread Assy. 1set 7003 1018 00 99			
26	Inlet Thread (1/4×3/8)	1	8200 1012 00 00	(a) Induction Valve 1 7003 1016 01 00 (b) Collar 1 7003 0844 00 00 (c) Hexagon Socket Bolt (M6×22) 1 8070 3035 00 00 (d) Induction Inlet Thread Assy. 1set 7003 1018 00 99			
27 ²	Pipe (Stainless Steel)	1	7004 1039 00 00	(a) Induction Valve 1 7003 1016 01 00 (b) Collar 1 7003 0844 00 00 (c) Hexagon Socket Bolt (M6×22) 1 8070 3035 00 00 (d) Induction Inlet Thread Assy. 1set 7003 1018 00 99			
28	Drum Joint Assy.	1set	7003 1036 00 99	(a) Induction Valve 1 7003 1016 01 00 (b) Collar 1 7003 0844 00 00 (c) Hexagon Socket Bolt (M6×22) 1 8070 3035 00 00 (d) Induction Inlet Thread Assy. 1set 7003 1018 00 99			
YPP-1 Standard Accessories							
24 ¹	Hose Nipple Assy.	1set	8110 1008 00 99	(a) Induction Valve 1 7003 1016 01 00 (b) Collar 1 7003 0844 00 00 (c) Hexagon Socket Bolt (M6×22) 1 8070 3035 00 00 (d) Induction Inlet Thread Assy. 1set 7003 1018 00 99			
25	Air Cock (PT3/8×PF3/8)	1	9650 0002 00 00	(a) Induction Valve 1 7003 1016 01 00 (b) Collar 1 7003 0844 00 00 (c) Hexagon Socket Bolt (M6×22) 1 8070 3035 00 00 (d) Induction Inlet Thread Assy. 1set 7003 1018 00 99			
26	Inlet Thread (1/4×3/8)	1	8200 1012 00 00	(a) Induction Valve 1 7003 1016 01 00 (b) Collar 1 7003 0844 00 00 (c) Hexagon Socket Bolt (M6×22) 1 8070 3035 00 00 (d) Induction Inlet Thread Assy. 1set 7003 1018 00 99			

The part "※" can not be supplied individually.
 So please order it as a unit of assembly shown by arrow mark (↑).
 ★Marked parts may not be used, in some case.
 ☆marked parts ; one of them is used.