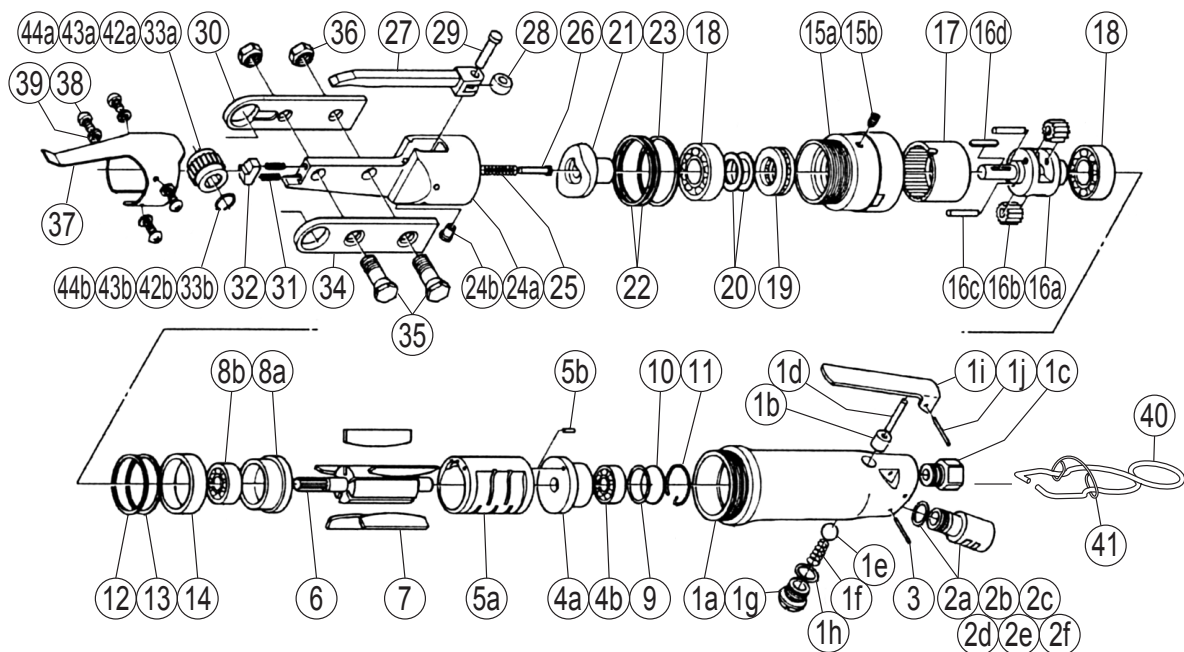


消音ラチェットレンチ

MODEL (YES.No.)	TOOL No.
YRW-8NS (01)	4035 0000 0100

■拡散図



■部品表

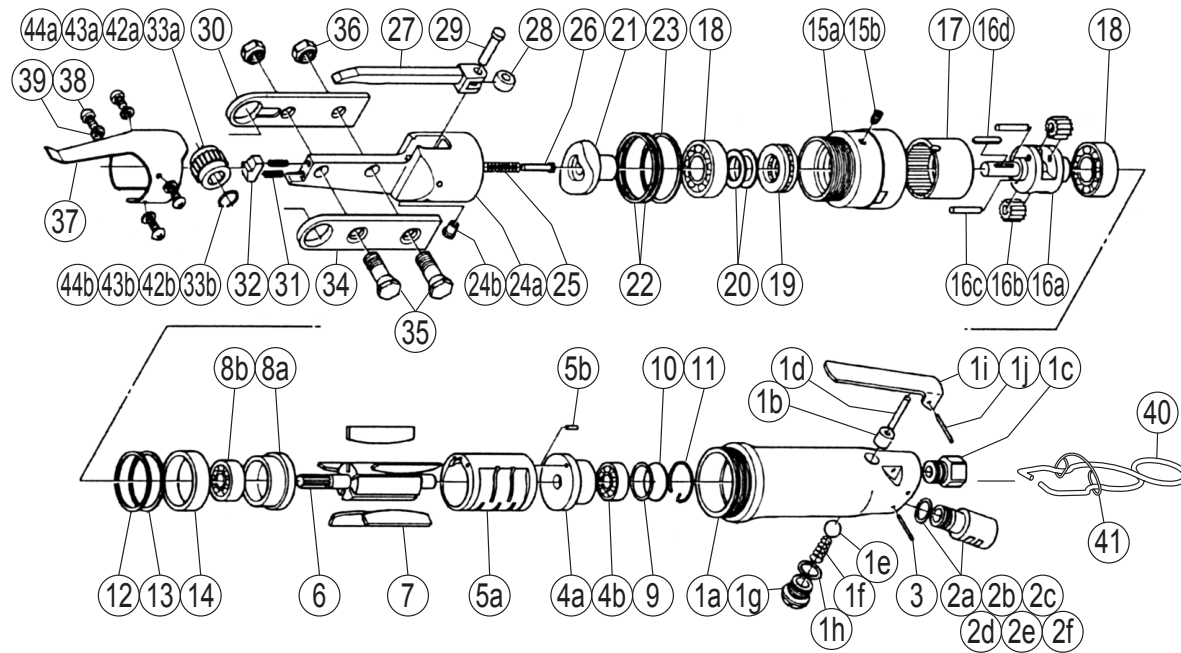
No.	部品名	数量	部品番号	No.	部品名	数量	部品番号
1	モータケースCP	1set	4030 0011 00 99	20	ワッシャ (16×24×1)	2	8040 1103 00 00
	(a) モータケース	1	4030 0011 00 00	21	カム	1	4030 0707 00 00
	(b) スロットルブッシュ	1	4030 0104 00 00	22	ワッシャ (40.2×44×0.2)	2	8040 1129 00 00
	(c) ホースジョイント	1	2015 0113 01 00	23	ワッシャ (40.2×44×1)	2	8040 1130 00 00
	(d) ピンAA (4×26)	1	8051 3090 00 00	24	クランクケースCP	1set	4030 0777 00 99
	(e) ボール (3/8)	1	9150 4005 00 00	(a) クランクケース	1	※ ↑	
	(f) コニカルスプリング (7.5×8.5×20)	1	8020 3059 00 00	(b) ボールカップ (1/4)	1	9680 1002 00 00	
	スロットルキャップCP	1set	0004 0107 00 99	25	スプリング (6×40)	1	8020 1285 00 00
	(g) スロットルキャップ	1	※ ↑	26	スプリングガイド	1	4030 0510 00 00
	(h) Oリング (P11)	1	9010 1010 00 00	27	ラッチ	1	4030 1162 00 00
	(i) スロットルレバー	1	1009 0110 00 00	28	カムローラ	1	4021 1115 00 00
(j) スプリングピン (3×24)	1	9250 1108 00 00	29	カムローラシャフト	1	4021 1117 00 00	
2	サイレンサCP	1set	2306 0053 00 99	30	サイドプレート(R)	1	4035 1159 00 00
	(a) サイレンサボディ	1	2306 0053 00 00	31	スプリング (3.6×13)	2	8020 1270 00 00
	(b) Oリング (S10)	1	9010 4004 00 00	32	ストップ	1	4030 0314 00 00
	(c) サイレンサシート(B)	1	2306 0032 01 02	33	チャックギヤH12 CP	1set	4035 0712 00 99
	(d) サイレンサシート(A)	1	2306 0032 00 01	(a) チャックギヤH12	1	※ ↑	
	(e) サイレンサキャップ	1	2306 0084 00 00	(b) リティニングリング (12.5×0.8)	1	8030 1066 00 00	
	(f) スナップリング (RTW-14)	1	9040 1006 00 00	34	サイドプレート(L)	1	4035 1160 00 00
3	スプリングピン (3×24)	1	9250 1108 00 00	35	ロックボルト	2	4035 0666 00 00
	アッププレートCP	1set	4030 0303 00 99	36	ロックナット	2	4035 0819 00 00
4	(a) アッププレート	1	4030 0303 00 00	37	ラッチスプリング	1	4030 1161 00 00
	(b) ボールベアリング (609)	1	9100 1005 00 00	38	十字穴付ナベ小ネジ (M5×8)	4	9410 2008 00 00
5	シリンダCP	1set	4030 0304 00 99	39	スプリングワッシャ (M5)	4	9200 3005 00 00
	(a) シリンダ	1	※ ↑	標準付属品			
(b) スプリングピン (3×8)	1	9250 1045 00 00	40	ハンガ	1	0099 0017 00 00	
6	ロータ	1	4030 0305 00 00	41	ハンガグリップ	1	0099 1801 00 00
7	ペイン	5	4030 0306 01 00	タッチジョイント (1/4) 1 9690 0002 00 00			
8	ローアプレートCP	1set	4030 0307 00 99	特別付属品			
	(a) ローアプレート	1	4030 0307 00 00	42	チャックギヤH10 CP	1set	4035 0712 00 98
(b) ボールベアリング (629)	1	9100 1009 00 00	(a) チャックギヤH10	1	※ ↑		
9	Oリング (S22)	1	9010 4011 00 00	(b) リティニングリング (10.6×0.8)	1	8030 1065 00 00	
10	ベアリングキャップ	1	4030 0618 00 00	43	チャックギヤH13 CP	1set	4035 0712 00 97
11	ストップリング	1	4030 0416 00 00		(a) チャックギヤH13	1	※ ↑
12	ワッシャ (35×38×0.1)	1	8040 1144 00 00	(b) リティニングリング (13.5×0.8)	1	8030 1067 00 00	
13	ワッシャ (35×38×0.2)	1	8040 1145 00 00	44	チャックギヤH14 CP	1set	4035 0712 00 96
14	ローアワッシャ	1	4030 0408 00 00		(a) チャックギヤH14	1	※ ↑
15	ギヤケースCP	1set	4030 0603 00 99	(b) リティニングリング (14.8×0.8)	1	8030 1068 00 00	
	(a) ギヤケース	1	4030 0603 00 00				
	(b) 六角穴付止ネジ (棒先M5×8)	1	9480 1010 00 00				
16	メインシャフトCP	1set	4030 0614 01 99				
	(a) メインシャフト	1	4030 0614 00 00				
	(b) プラネットギヤ	2	4030 0607 01 00				
	(c) ピン (4×18)	2	8051 1143 00 00				
(d) キー (3×3×15)	1	8060 1085 00 00					
17	インタナルギヤ	1	4030 0605 00 00				
18	ボールベアリング (EE5)	2	9100 6004 00 00				
19	スラストベアリング (51103)	1	9110 0007 00 00				

※印の部品は単品では納入出来ません。上記(↑)のCP(コンプリート)でご注文下さい。

RATCHET WRENCH

MODEL (YES.No.)	TOOL No.
YRW-8NS (01)	4035 0000 0100

Exploded View



Parts List

No.	Name of Parts	Per Set	Parts No.	No.	Name of Parts	Per Set	Parts No.
1	Motor Case Assy.	1set	4030 0011 00 99	20	Washer (16×24×1)	2	8040 1103 00 00
	(a) Motor Case	1	4030 0011 00 00	21	Cam	1	4030 0707 00 00
	(b) Throttle Bushing	1	4030 0104 00 00	22	Washer (40.2×44×0.2)	2	8040 1129 00 00
	(c) Hose Joint	1	2015 0113 01 00	23	Washer (40.2×44×1)	2	8040 1130 00 00
	(d) AA Pin (4×26)	1	8051 3090 00 00	24	Crank Case Assy.	1set	4030 0777 00 99
	(e) Ball (3/8)	1	9150 4005 00 00		(a) Crank Case	1	※ ↑
	(f) Conical Spring (7.5×8.5×20)	1	8020 3059 00 00		(b) Ball Cup (1/4)	1	9680 1002 00 00
	Throttle Cap Assy.	1set	0004 0107 00 99	25	Spring (6×40)	1	8020 1285 00 00
	(g) Throttle Cap	1	※ ↑	26	Spring Guide	1	4030 0510 00 00
	(h) O-Ring (P11)	1	9010 1010 00 00	27	Ratch	1	4030 1162 00 00
	(i) Throttle Lever	1	1009 0110 00 00	28	Cam Roller	1	4021 1115 00 00
	(j) Spring Pin (3×24)	1	9250 1108 00 00	29	Cam Roller Shaft	1	4021 1117 00 00
2	Silencer Assy.	1set	2306 0053 00 99	30	Side Plate (R)	1	4035 1159 00 00
	(a) Silencer Body	1	2306 0053 00 00	31	Spring (3.6×13)	2	8020 1270 00 00
	(b) O-Ring (S10)	1	9010 4004 00 00	32	Stopper	1	4030 0314 00 00
	(c) Silencer Sheet (B)	1	2306 0032 01 02	33	Chuck Gear H12 Assy.	1set	4035 0712 00 99
	(d) Silencer Sheet (A)	1	2306 0032 00 01		(a) ChuckGear H12	1	※ ↑
	(e) Silencer Cap	1	2306 0084 00 00		(b) Retaining Ring (12.5×0.8)	1	8030 1066 00 00
	(f) Snap Ring (RTW-14)	1	9040 1006 00 00	34	Side Plate (L)	1	4035 1160 00 00
3	Spring Pin (3×24)	1	9250 1108 00 00	35	Lock Bolt	2	4035 0666 00 00
4	Upper Plate Assy.	1set	4030 0303 00 99	36	Lock Nut	2	4035 0819 00 00
	(a) Upper Plate	1	4030 0303 00 00	37	Ratch Spring	1	4030 1161 00 00
	(b) Ball Bearing (609)	1	9100 1005 00 00	38	Cross Screw (M5×8)	4	9410 2008 00 00
5	Cylinder Assy.	1set	4030 0304 00 99	39	Spring Washer (M5)	4	9200 3005 00 00
	(a) Cylinder	1	※ ↑				
	(b) Spring Pin (3×8)	1	9250 1045 00 00		Standard Accessories		
6	Rotor	1	4030 0305 00 00	40	Hanger	1	0099 0017 00 00
7	Vane	5	4030 0306 01 00	41	Hanger Clip	1	0099 1801 00 00
8	Lower Plate Assy.	1set	4030 0307 00 99		Touch Joint (1/4)	1	9690 0002 00 00
	(a) Lower Plate	1	4030 0307 00 00		Optional Parts		
	(b) Ball Bearing (629)	1	9100 1009 00 00	42	ChuckGear H10 Assy.	1set	4035 0712 00 98
9	O-Ring (S22)	1	9010 4011 00 00		(a) ChuckGear H10	1	※ ↑
10	Bearing Cap	1	4030 0618 00 00		(b) Retaining Ring (10.6×0.8)	1	8030 1065 00 00
11	Stopper Ring	1	4030 0416 00 00	43	ChuckGear H13 Assy.	1set	4035 0712 00 97
12	Washer (35×38×0.1)	1	8040 1144 00 00		(a) ChuckGear H13	1	※ ↑
13	Washer (35×38×0.2)	1	8040 1145 00 00		(b) Retaining Ring (13.5×0.8)	1	8030 1067 00 00
14	Lower Washer	1	4030 0408 00 00	44	ChuckGear H14 Assy.	1set	4035 0712 00 96
15	Gear Case Assy.	1set	4030 0603 00 99		(a) ChuckGear H14	1	※ ↑
	(a) Gear Case	1	4030 0603 00 00		(b) Retaining Ring (14.8×0.8)	1	8030 1068 00 00
	(b) Hexagon Socket Bolt (M5×8)	1	9480 1010 00 00				
16	Main Shaft Assy.	1set	4030 0614 01 99				
	(a) Main Shaft	1	4030 0614 00 00				
	(b) Planet Gear	2	4030 0607 01 00				
	(c) Pin (4×18)	2	8051 1143 00 00				
	(d) Key (3×3×15)	1	8060 1085 00 00				
17	Internal Gear	1	4030 0605 00 00				
18	Ball Bearing (EE5)	2	9100 6004 00 00				
19	Thrust Bearing (51103)	1	9110 0007 00 00				

The part "※" can not be supplied individually.
So please order it as a unit of assembly shown by arrow mark (↑).